

VALUE[®]

Alta Calidad

Herramientas y Equipos para la Refrigeración



VALUE[®]

ZHEJIANG VALUE MECHANICAL & ELECTRICAL PRODUCTS CO., LTD.

Add: Jiulong Avenue, Western Industrial Park of Wenling City, Zhejiang, China

Tel: +86 576 8619 1959

Fax: +86 576-8619 1957

E-mail: value@worldvalue.cn

Http: [//www.worldvalue.cn](http://www.worldvalue.cn)

www.worldvalue.cn 2014

Alta Calidad

Herramientas y Equipos para la Refrigeración

FABRICANTE PROFESIONAL

VALUE líder en herramientas y equipos de alta calidad para la refrigeración y a/a. La compañía fue fundada en 1996. La compañía cubre un área de 26.500 m², en un espacio de 45000 m². La producción anual de bombas de vacío de paleta rotativa es de 300.000 unidades y 30.000 equipos de recuperación. Actualmente, VALUE es el fabricante más grande en el mundo de bombas de vacío y equipos de refrigeración. La compañía dispone de un gran equipo de expertos en tecnología de vacío, técnicos expertos en motores, expertos en gestión de calidad y producción.



GARANTIA DE CALIDAD

VALUE tiene la ISO9001:2008 certificados Americanos UL, Europeos CE y Canadiense CSA para proveer productos efectivos y competitivos en todo el mundo.



Excelente Calidad Valor Ilimitado

INNOVACIÓN

VALUE invierte constantemente en investigación y desarrollo, teniendo en cuenta como punto de partida las necesidades del cliente y atender así su demanda. La empresa dispone 50 tecnologías patentadas, para seguir liderando la industria.



ENFOCADO AL 2014

NUEVO

BOMBA DE VACÍO
Vi2120



ENSANCHATUBO
HIDRÁULICO
VST-29A



DETECTOR DE FUGAS
VLD-1



KIT DE
HERRAMIENTAS
VTB-5A



PUENTE DE
MANÓMETRO DIGITAL
VDG-1



CONTENIDO

Herramientas y Equipos para la Refrigeración



BOMBAS DE VACÍO
P01~07



EQUIPOS DE
RECUPERACIÓN
P08~09



PUENTES DE MANÓMETROS
P10~16



MANÓMETRO DIGITAL
P15



ABOCARDADORES
P17~20



ABOCARDADORES
ELÉCTRICOS
P21



CORTATUBOS
P22



ENSANCHATUBOS
P23



DETECTOR DE FUGAS
P24



KIT DE
HERRAMIENTAS
P24



INSTRUMENTOS HVAC
P25



BÁSCULAS DE CARGA
P26~27



Motor sin escobillas Vi 2120

Para R410A, R407C, R134a, R12, R22.

Datos técnicos

Modelo:	Vi2120
Fluidez:	12 CFM
Presión Parcial:	2×10^{-1} Pa
Presión Total:	15 micron
Potencia:	3/4 HP
Puerto De Entrada:	1/4" y 3/8" SAE
Capacidad Aceite:	500 ml
Dimensiones:	336×135×270 mm
Peso:	11.5 Kg

Alta eficiencia, poco ruidosa y con larga vida de servicio.



Más pequeña,
ligera y manejable.
Solo 4 kg

Las Más Ligeras V-i115S-M V-i215S-M

Para R410A, R407C, R134a, R12, R22.

Datos técnicos

Modelo:	V-i115S-M	V-i215S-M
Fluidez:	1.5 CFM	1.5 CFM
Presión Parcial:	2 Pa	2×10^{-1} Pa
Presión Total:	150 micron	15 micron
Potencia:	1/5 HP	1/5 HP
Puerto De Entrada:	1/4"SAE	1/4" SAE
Capacidad Aceite:	150 ml	110 ml
Dimensiones:	240×88×183 mm	240×88×183 mm
Peso:	3.5 Kg	4 Kg



Puede trabajar tanto en AC como en DC.



V-i210H

Datos técnicos

Modelo:	V-i210H
Fluidez:	1.0 CFM
Presión Parcial:	2×10^{-1} Pa
Presión Total:	15 micron
Potencia:	1/5 HP
Puerto De Entrada:	1/4"SAE
Capacidad Aceite:	150 ml
Dimensiones:	240×88×183 mm
Peso:	4 Kg

2~8 CFM 15micron



iPump SERIES

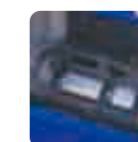
Para R410A, R407C, R134a, R12, R22.



Manómetro de alta precisión para saber la presión.



Con electroválvula anti-retorno automática



Estructura del cuerpo integrada



Gran mirilla para controlar el nivel de aceite

1 Etapa

Modelo		V-i120SV	V-i140SV	V-i160SV	V-i180SV
Fluidez	50 Hz	1.8 CFM 51 l/min	3.5 CFM 100 l/min	5.0 CFM 142 l/min	7.0 CFM 198 l/min
	60 Hz	2.0 CFM 57 l/min	4.0 CFM 113 l/min	6.0 CFM 170 l/min	8.0 CFM 226 l/min
Vacío final	Presión Parcial	2 Pa	2 Pa	2 Pa	2 Pa
	Presión Total	150 micron	150 micron	150 micron	150 micron
Potencia		1/4 HP	1/3 HP	1/2 HP	3/4 HP
Puerto de Entrada		1/4"SAE	1/4" SAE	1/4"SAE	1/4"SAE
Capacidad de Aceite		250 ml	250 ml	415 ml	660 ml
Dimensiones		290×124×255 mm	318×124×265 mm	338×138×275 mm	395×145×318 mm
Peso		6.7 Kg	8.6 Kg	10.3 Kg	15.4 Kg

Doble etapa

Modelo		V-i220SV	V-i240SV	V-i260SV	V-i280SV
Fluidez	50 Hz	1.8 CFM 51 l/min	3.5 CFM 100 l/min	5.0 CFM 142 l/min	7.0 CFM 198 l/min
	60 Hz	2.0 CFM 57 l/min	4.0 CFM 113 l/min	6.0 CFM 170 l/min	8.0 CFM 226 l/min
Vacío final	Presión Parcial	2×10^{-1} Pa	2×10^{-1} Pa	2×10^{-1} Pa	2×10^{-1} Pa
	Presión Total	15 micron	15 micron	15 micron	15 micron
Potencia		1/3 HP	1/2 HP	3/4 HP	1 HP
Puerto de Entrada		1/4"SAE	1/4"SAE	1/4"SAE	1/4"SAE
Capacidad de Aceite		200 ml	325 ml	580 ml	500 ml
Dimensiones		318×124×265 mm	338×138×275 mm	395×145×318 mm	395×145×318 mm
Peso		9.0 Kg	11.0 Kg	16.6 Kg	17.0 Kg

2~10 CFM
15micron



Más fiable con gran vacío final
VE N SERIES



Sistema de aceite giratorio forzado.



Estructura de la carrocería integrada



Gran mirilla para controlar el nivel de aceite

1 Etapa

Modelo		VE115N	VE125N	VE135N	VE160N	VE180N
Fluidez	50 Hz	1.8 CFM	2.5 CFM	3.5 CFM	6.0 CFM	8.0 CFM
		51 l/min	70 l/min	100 l/min	170 l/min	226 l/min
	60 Hz	2.0 CFM	3.0 CFM	4.0 CFM	7.0 CFM	9.0 CFM
		57 l/min	84 l/min	113 l/min	198 l/min	254 l/min
Vacío final	Presión Parcial	2 Pa	2 Pa	2 Pa	2 Pa	2 Pa
	Presión Total	150 micron	150 micron	150 micron	150 micron	150 micron
Potencia		1/4 HP	1/4 HP	1/3 HP	1/2 HP	3/4 HP
Puerto de Entrada		1/4"SAE	1/4"SAE	1/4"&3/8" SAE	1/4"&3/8" SAE	1/4"&3/8" SAE
Capacidad de Aceite		250 ml	250 ml	250 ml	415 ml	660 ml
Dimensiones		290×124×224 mm	290×124×224 mm	318×124×234 mm	338×138×244 mm	395×145×257 mm
Peso		6.6 Kg	7.1 Kg	8.0 Kg	9.9 Kg	14.6 Kg

Doble etapa

Modelo		VE215N	VE225N	VE245N	VE260N	VE280N	VE2100N
Fluidez	50 Hz	1.5 CFM	2.5 CFM	4.5 CFM	6.0 CFM	8.0 CFM	10.0 CFM
		42 l/min	70 l/min	128 l/min	170 l/min	226 l/min	283 l/min
	60 Hz	1.8 CFM	3.0 CFM	5.0 CFM	7.0 CFM	9.0 CFM	12.0 CFM
		50 l/min	84 l/min	142 l/min	198 l/min	254 l/min	340 l/min
Vacío final	Presión Parcial	2×10 ⁻¹ Pa	2×10 ⁻¹ Pa	2×10 ⁻¹ Pa	2×10 ⁻¹ Pa	2×10 ⁻¹ Pa	2×10 ⁻¹ Pa
	Presión Total	15 micron	15 micron	15 micron	15 micron	15 micron	15 micron
Potencia		1/4 HP	1/3 HP	1/2 HP	3/4 HP	1 HP	1 HP
Puerto de Entrada		1/4"SAE	1/4"SAE	1/4"&3/8" SAE	1/4"&3/8" SAE	1/4"&3/8" SAE	1/4"&3/8" SAE
Capacidad de Aceite		200 ml	200 ml	325 ml	580 ml	500 ml	590 ml
Dimensiones		308×124×224 mm	318×124×234 mm	338×138×244 mm	395×145×257 mm	395×145×257 mm	395×145×257 mm
Peso		7.5 Kg	8.5 Kg	10.4 Kg	15.8 Kg	16.2 Kg	16.7 Kg

DOBLE VOLTAGE

2~10 CFM
15micron



110~220V/50~60Hz

VE N SERIES

Enchufe de alimentación

- realiza esta conexión fácilmente con diferentes enchufes.

Interruptor de conversión para la fuente de alimentación

- asegúrese de que el interruptor está en la potencia adecuada (110v o 220v) antes de su utilización.

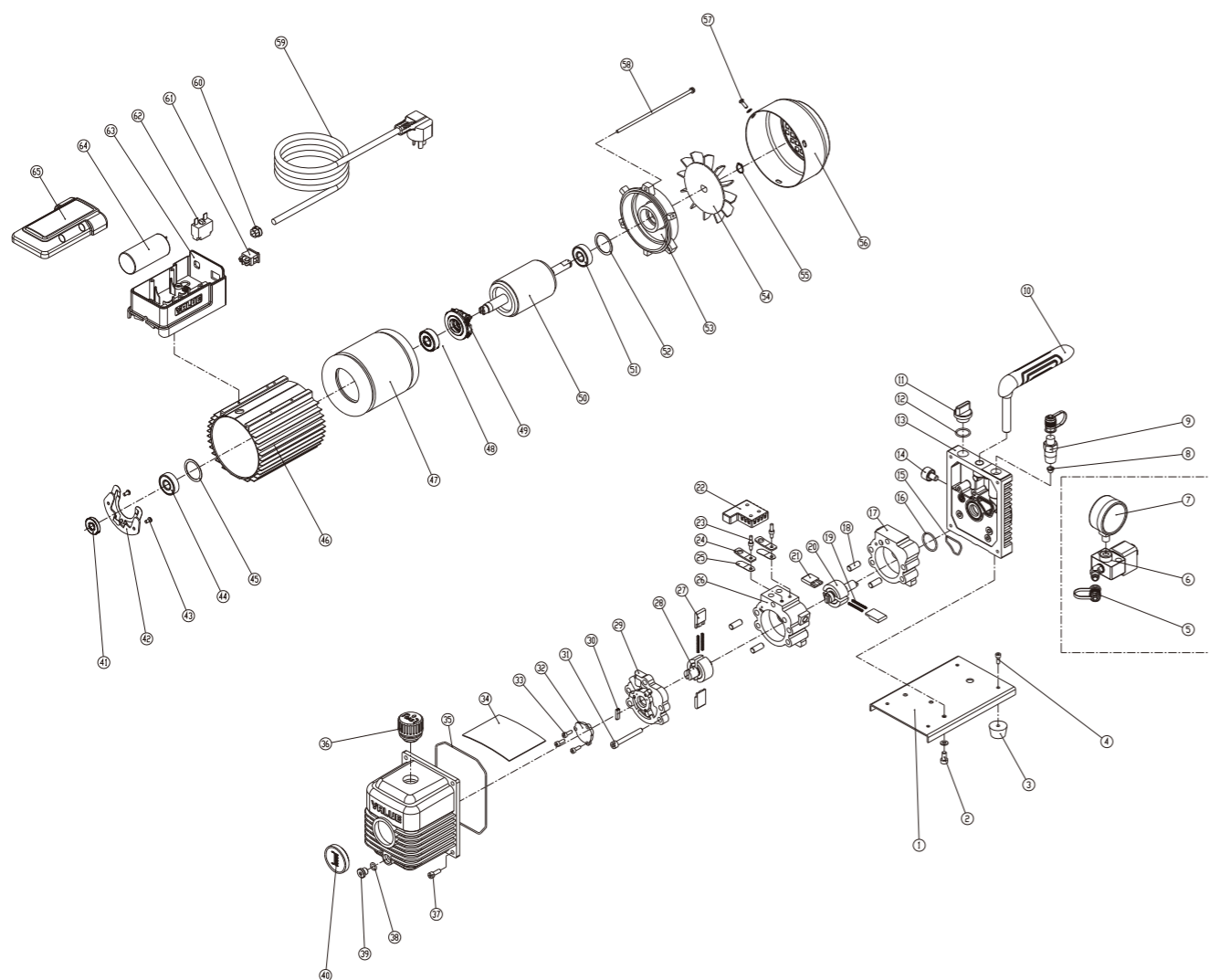


Doble etapa

Modelo		VE215ND	VE225ND	VE245ND
Fluidez	50 Hz	1.5 CFM	2.5 CFM	4.5 CFM
		42 l/min	70 l/min	128 l/min
	60 Hz	1.8 CFM	3.0 CFM	5.0 CFM
		50 l/min	84 l/min	142 l/min
Vacío final	Presión Parcial	2×10 ⁻¹ Pa	2×10 ⁻¹ Pa	2×10 ⁻¹ Pa
	Presión Total	15 micron	15 micron	15 micron
Potencia		1/4 HP	1/3 HP	1/2 HP
Puerto de Entrada		1/4"SAE	1/4"SAE	1/4"&3/8" SAE
Capacidad de Aceite		200 ml	200 ml	325 ml
Dimensiones		318×124×234 mm	318×124×234 mm	338×138×244 mm
Peso		8.5 Kg	8.5 Kg	10.4 Kg

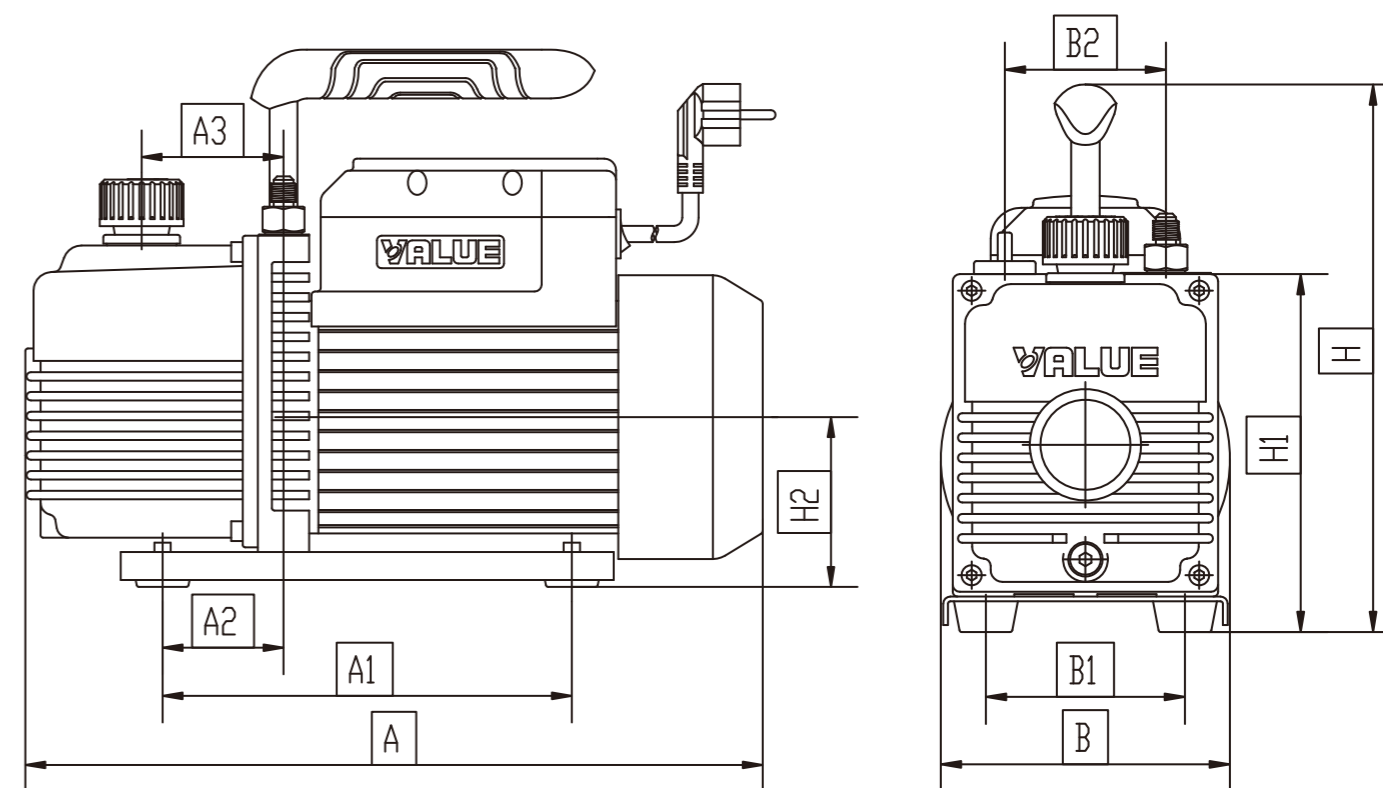
Modelo		VE260ND	VE280ND	VE2100ND
Fluidez	50 Hz	6.0 CFM	8.0 CFM	10.0 CFM
		170 l/min	226 l/min	283 l/min
	60 Hz	7.0 CFM	9.0 CFM	12.0 CFM
		198 l/min	254 l/min	340 l/min
Vacío final	Presión Parcial	2×10 ⁻¹ Pa	2×10 ⁻¹ Pa	2×10 ⁻¹ Pa
	Presión Total	15 micron	15 micron	15 micron
Potencia		3/4 HP	1 HP	1 HP
Puerto de Entrada		1/4"&3/8" SAE	1/4"&3/8" SAE	1/4"&3/8" SAE
Capacidad de Aceite		580 ml	500 ml	590 ml
Dimensiones		395×145×257 mm	395×145×257 mm	395×145×257 mm
Peso		15.8 Kg	16.2 Kg	16.7 Kg

Despiece



1 Base	17 Fore stator	33 Screw	49 Centrifugal switch
2 Screw	18 Round pin	34 Anti-oil plate	50 Motor rotor
3 Rubber feet	19 Spring	35 O ring	51 Bearing
4 Screw	20 Fore rotor	36 Exhausting and oil inlet fitting	52 Gasket
5 Inlet fitting cap	21 Fore rotary vane	37 Screw	53 Motor cover
6 Solenoid valve	22 Anti-oil cover	38 O ring	54 Fan
7 Vacuum gauge	23 Screw	39 Oil drain plug	55 Elastic collar
8 Filter	24 Control plate	40 Sight glass	56 Fan cover
9 Inlet fitting	25 Displacing valve	41 Seal	57 Cross screw
10 Handle	26 Back stator	42 Centrifugal switch base	58 Cross screw
11 Oil fill cap	27 Back rotary vane	43 Cross screw	59 Power supply cord
12 O ring	28 Back rotor	44 Bearing	60 Insulating bushing
13 Trestle	29 Pump back cover	45 Gasket	61 Power switch
14 Gas ballast	30 Oil pump rotary vane	46 Motor hull	62 Thermal protector
15 O ring	31 Screw	47 Motor stator	63 Junction box
16 O ring	32 Oil pump back cover	48 Bearing	64 Capacitor
			65 Junction box cover

Dimensiones



Modelo	A	A1	A2	A3	B	B1	B2	H	H1	H2
VE115N	290	118	30	50	124	76	-	224	141	71
VE125N	290	118	30	50	124	76	-	224	141	71
VE135N	318	144	40	61	124	84	68	234	154	76
VE160N	338	144	40	61	138	84	74	244	166	78
VE180N	395	174	66	85	145	99	74	257	179	86
VE215N	308	118	30	50	124	76	-	224	141	71
VE225N	318	144	40	61	124	84	68	234	154	76
VE245N	338	144	40	61	138	84	74	244	166	78
VE260N	395	174	66	85	145	99	74	257	179	86
VE280N	395	174	66	85	145	99	74	257	179	86
VE2100N	395	174	66	85	145	99	74	257	179	86

Conectores de corriente

Item	Descripción
C01	Israel plug
C02	China plug
C03	Australia plug
C04	South Africa plug
C05	Europe plug
C06	America plug
C07	Britain plug
C08	Japan plug
C09	Italy plug
C10	Argentina plug
C11	Brazil plug



C01



C02



C03



C04



C05



C06



C07



C08



C09



C10

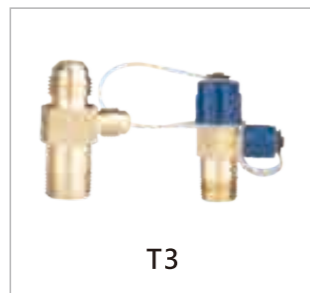


C11

Adaptadores de puertos



T2



T3



T4



T5



T6



TG3

Item	Descripción
T2	1/4"SAE
T3	1/4"SAE 3/8"SAE
T4	1/4"SAE 1/2"Acme
T5	1/4"Tube
T6	1/4"Tube(Locked with M12×1 nut)
TG3	1/4"SAE Vacuum Gauge

Mini Recovery Unit

VRR12L

- Fácil de usar.
- Equipada con protección para alta presión.
- Menos aceite en el compresor.
- Función de auto-purga
- Ligera. Sólo 13.0kg.



One Key Operation



NUEVO

VRR12L-OS

- Sistema de separación de aceite.
- Purificación y reciclado de refrigerantes.

One Key Operation



Datos técnicos

Modelo	VRR12L		VRR12L-OS				
Refrigerantes	Category III: R-12, R-134a, R-401C, R-500						
	Category IV: R-22, R-401A, R-401B, R-402B, R-407C, R-407D, R-408A, R-409A, R-411A, R-411B, R-412A, R-502, R-509						
	Category V: R-402A, R-404A, R-407A, R-407B, R-410A, R507						
Alimentación	220-240V~/50-60Hz	115V~/60Hz	220-240V~/50-60Hz	115V~/60Hz			
Compresor	3/4 HP	3/4 HP	3/4 HP	3/4 HP			
Velocidad del Motor	1450rpm/1750rpm	1750rpm	1450rpm/1750rpm	1750rpm			
Consumo de corriente máximo	4 A	8 A	4 A	8 A			
Compresor	Oil-less, Air-cooled, Piston style						
Presión de corte	38.5bar/3850kPa(558psi)						
Ratio de recuperación (Kg/min)	Category III	Category IV	Category V	Category III	Category IV	Category V	
	Vapor	0.20	0.25	0.25	0.20	0.25	0.25
	Líquido	1.60	1.80	2.20	1.60	1.80	2.20
Push/pull	4.60	5.60	6.30	4.60	5.60	6.30	
Temperatura de trabajo	0 °C~40 °C						
Dimensiones	400×250×355 mm						
Peso	13.0 kg		14.2 kg				

Mini Recovery Unit

VRR24L

- Fácil de usar.
- Equipada con protección para alta presión.
- 80% de protección sobre el llenado
- 2 pistones, menos aceite en el compresor y una recuperación más rápida.
- Función de auto-purga



VRR24L-OS

- Sistema de separación de aceite.
- Purificación y reciclado de refrigerantes.



NUEVO

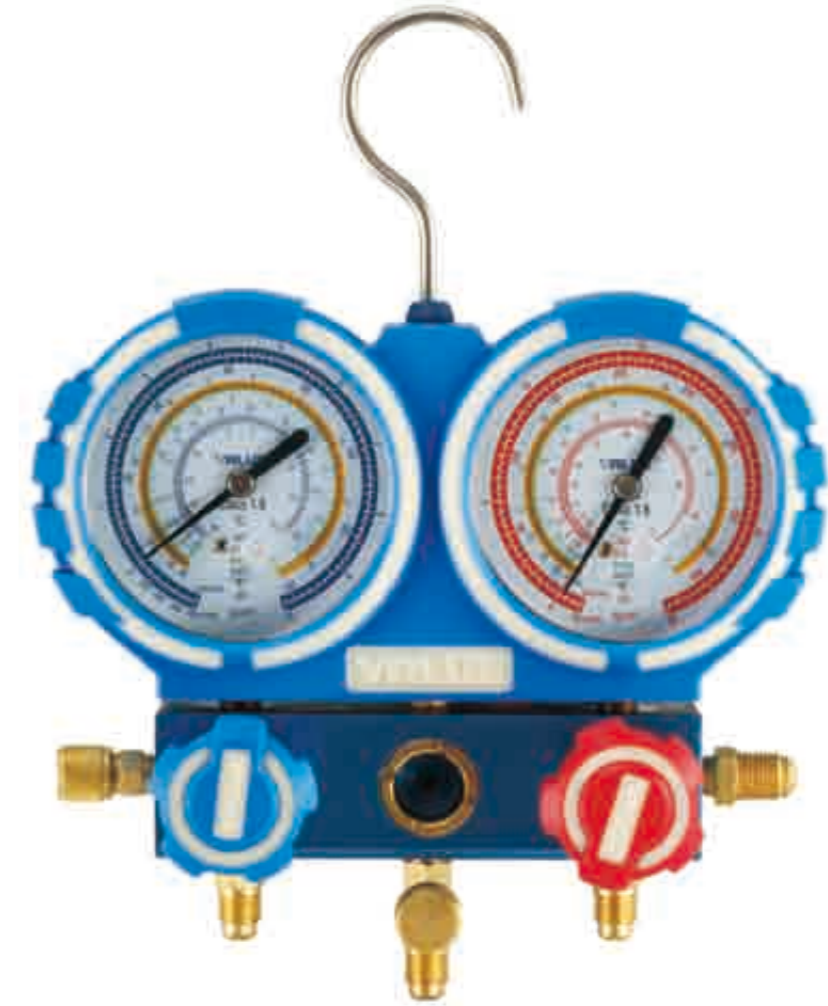
Datos técnicos

Modelo	VRR24L			VRR24L-OS		
Refrigerantes	Category III: R-12, R-134a, R-401C, R-500					
	Category IV: R-22, R-401A, R-401B, R-402B, R-407C, R-407D, R-408A, R-409A, R-411A, R-411B, R-412A, R-502, R-509					
	Category V: R-402A, R-404A, R-407A, R-407B, R-410A, R507					
Alimentación	220-240V~/50-60Hz	115V~/60Hz	220-240V~/50-60Hz	115V~/60Hz		
Compresor	1 HP	1 HP	1 HP	1 HP		
Velocidad del Motor	1450rpm/1750rpm	1750rpm	1450rpm/1750rpm	1750rpm		
Consumo de corriente máximo	5 A	10 A	5 A	10 A		
Compresor	Oil-less, Air-cooled, Piston style					
Presión de corte	38.5bar/3850kPa(558psi)					
Ratio de recuperación (Kg/min)	Category III	Category IV	Category V	Category III	Category IV	Category V
	Vapor	0.40	0.50	0.50	0.40	0.50
	Líquido	3.00	3.50	3.50	3.00	3.50
Push/pull	7.50	8.50	9.50	7.50	8.50	9.50
Temperatura de trabajo	0 °C~40 °C					
Dimensiones	450x250x355 mm					
Peso	13.5 kg			14.7 kg		

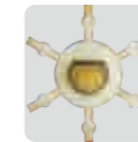
Precisos

SERIE ANTI COLISIÓN

Para R410A, R134a , R12, R22, R407C, R404A



Material especial anti-colisión



Válvula de metal incrustada de alta resistencia.



Manómetros de alta precisión Clase 1.6



Manguera de alta resistencia para mayor seguridad.

VMG-2-R410A SERIES

Diámetro del manómetro: $\varnothing 80\text{mm}$

VMG-2-R410A



Modelo	VMG-2-R410A	VMG-2-R410A-02	VMG-2-R410A-03	VMG-2-R410A-04
Refrigerantes	R410A	R410A/R407C/R22/R134a		
Diámetro	$\varnothing 80\text{ mm}$			
Presión	0~800 psi; -30~500 psi			
Mangueras	Red&Blue: 1/4"-5/16", 2x1pc Yellow: 1/4"-1/4", 1pc	Red&Blue: 1/4"-5/16", 4x1pc Yellow: 1/4"-1/4", 1pc With 2pcs adapter	Red&Blue: 1/4"-5/16", 2x1pc Yellow: 1/4"-1/4", 1pc	/
Longitud	90 cm 120 cm 150 cm			
Formato	maletín		Blister packing	

Diámetro del manómetro: $\varnothing 68\text{mm}$

VMG-2-R410A-B



Modelo	VMG-2-R410A-B	VMG-2-R410A-B-02	VMG-2-R410A-B-03
Refrigerantes	R410A/R407C/R22/R134a		
Diámetro	$\varnothing 68\text{ mm}$		
Presión	0~800 psi; -30~500 psi		
Mangueras	Red&Blue: 1/4"-5/16", 2x1pc Yellow: 1/4"-1/4", 1pc	/	
Longitud	90 cm 120 cm 150 cm		
Formato	maletín	Blister packing	

VMG-2-R22 SERIES

Diámetro del manómetro: $\varnothing 80\text{mm}$

VMG-2-R22



Modelo	VMG-2-R22	VMG-2-R22-02	VMG-2-R22-03
Refrigerantes	R404A/R407C/R134a/R22		
Diámetro	$\varnothing 80\text{ mm}$		
Presión	0~140psi; 0~400psi		
Mangueras	Red&Blue&Yellow: 1/4"-1/4", 3x1pc		/
Longitud	90 cm 120 cm 150 cm		/
Formato	maletín	Blister packing	Blister packing

Diámetro del manómetro: $\varnothing 68\text{mm}$

VMG-2-R22-B



Modelo	VMG-2-R22-B	VMG-2-R22-B-02	VMG-2-R22-B-03
Refrigerantes	R404A/R407C/R134a/R22		
Diámetro	$\varnothing 68\text{ mm}$		
Presión	0~140 psi; 0~400 psi		
Mangueras	Red&Blue&Yellow: 1/4"-1/4", 3x1pc		/
Longitud	90 cm 120 cm 150 cm		/
Formato	maletín	Blister packing	Blister packing

VMG-2-R134a SERIES

Diámetro del manómetro: Ø80mm

VMG-2-R134a



VMG-2-R134a



VMG-2-R134a-02

Modelo	VMG-2-R134a	VMG-2-R134a-02
Refrigerantes	R134a	
Diámetro	Ø80 mm	
Presión	0~400 psi; 0~140 psi	
Mangueras	Red&Yellow&Blue: 1/4"-1/4", 3×1pc	Red&Blue: 1/2"Acme,M14×1.5, 2×1pc Yellow: 1/2"Acme, 1/2"Acme, 1pc
Longitud	90 cm	120 cm 150 cm
Formato	Maletín	
Adaptadores rápidos	VHF-A 1set	VHF-B 1 set

Diámetro del manómetro: ø68mm

VMG-2-R134a-B



VMG-2-R134a-B



VMG-2-R134a-B-02

Modelo	VMG-2-R134a-B	VMG-2-R134a-B-02
Refrigerantes	R134a	
Diámetro	Ø68 mm	
Presión	0~400 psi; 0~140 psi	
Mangueras	Red&Yellow&Blue: 1/4"-1/4", 3×1pc	Red&Blue: 1/2"Acme,M14×1.5, 2×1pc Yellow: 1/2"Acme, 1/2"Acme, 1pc
Longitud	90 cm	120 cm 150 cm
Formato	Maletín	
Adaptadores rápidos	VHF-A 1set	VHF-B 1 set

Puentes de manómetros de 1 Vía

Suit for R410A, R134a, R12, R22, R407C, R404A

- Con alta precisión en movimiento. Grado 1.6
- Protección especial anti-colisión
- El diseño del mango del manómetro aumenta su fuerza.

Preciso
Anti-colisión



VMG-1-U-H



VMG-1-U-L



VMG-1-S-H



VMG-1-S-L



Datos técnicos

Modelo	VMG-1-U-H	VMG-1-U-L	VMG-1-S-H	VMG-1-S-L
Gauge Diameter	Ø68mm		Ø68mm	
Refrigerantes	Type I	R410A		
	Type II	R410A/R407C/R22/R134a		
	Type III	R404A/R407C/R134a/R22		
	Type IV	R134a		
	Type V	R410A/R407C/R404A/R134a		
Escala de presión	-30inHg~800psi	-30inHg~500psi	-30inHg~800psi	-30inHg~500psi
Visor	No		Si	
Formato	Blister packing		Blister packing	



Puente de manómetros digital VDG-1

- Para detectar 45 gases refrigerantes.
- Gases introducidos: R11 R123 R404A R414B R600A R428A R12 R124 R406A R744 R426A R417A R13 R134a R407A R422A R1234yf R437A R22 R290 R407C R422D R424A R442A R23 R401A R408A R427A R434A R728 R32 R401B R408A R427A R434A R728 R113 R402A R410A R507A R426A R114 R402B R413A R508B R420A
- Incluye pinza para medir la temperatura.
- Rango de medida: 0-725 psi
- Temperatura de trabajo: 10-90% RH
- Peso: 1.2kg

NUEVO

Mangueras de alta resistencia

VRP SERIES

Para R410A, R134a, R12 y R22.

Alta resistencia

- Para R410A, R134a, R12 y R22.
- Segura: la pared del tubo de goma se espesa con un diámetro de hasta 12 mm, para garantizar la seguridad y fiabilidad durante el uso.
- Anti-fugas: Alta resistencia a aceites, anti-fugas, llega al nivel RMA-A.



Modelo	Tamaño conexiones		
	R410A	R134a R22 R12	Conexiones
Presión	~800 psi		~800psi; ~500psi
VRP-U-R	1/4"-5/16"	1/4"-1/4"	1/2"Acme M14x1.5
VRP-U-Y	1/4"-1/4"	1/4"-1/4"	1/2"Acme 1/2"Acme
VRP-U-B	1/4"-5/16"	1/4"-1/4"	1/2"Acme M14x1.5
Longitud	90 cm	120 cm	150 cm

Modelo	Tamaño conexiones		
	R410A	R134a R22 R12	Conexiones
Presión	~800 psi		
VRP-C-R	1/4"-5/16"	1/4"-1/4"	1/2"Acme M14x1.5
VRP-C-Y	1/4"-1/4"	1/4"-1/4"	1/2"Acme 1/2"Acme
VRP-C-B	1/4"-5/16"	1/4"-1/4"	1/2"Acme M14x1.5
Longitud	90 cm	120 cm	150 cm
Válvula de retención	1set(Optional: CV01-CV06)		

Válvulas de retención



CV01



CV02



CV03



CV04



CV05



CV06



CV07



CV08



CV09



CV10



CV11



CV12

Item	Descripción	Item	Descripción
CV01	Hembra: 5/16" SAE Macho: 1/4"SAE	CV07	Hembra: 1/4"SAE Macho: 1/4"SAE
CV02	Hembra: 5/16" SAE Macho: 1/4"SAE 45°	CV08	Hembra: 5/16" SAE Macho: 5/16" SAE 45°
CV03	Hembra: 5/16" SAE Macho: 1/4"SAE 60°	CV09	Hembra: 5/16" SAE Macho: 5/16" SAE 60°
CV04	Hembra: 5/16" SAE Macho: 5/16"SAE	CV10	Hembra: 5/16" SAE Macho: 1/4"SAE
CV05	Hembra: 1/4" SAE Macho: 1/4"SAE 45°	CV11	Hembra: 5/16" SAE Macho: 1/4"SAE 45°
CV06	Hembra: 1/4" SAE Macho: 1/4"SAE 60°	CV12	Hembra: 5/16" SAE Macho: 1/4"SAE 60°

Adaptadores



V01



V02



V03



V04



V05



V06



V07



V08

Item	Descripción	Item	Descripción
V01	Hembra: 5/16" SAE Macho: 5/16"SAE 90°	V05	Hembra: 5/16" SAE Macho: 5/16"SAE
V02	Hembra: 5/16" SAE Macho: 1/4"SAE 90°	V06	Hembra: 1/4" SAE Macho: 1/4"SAE
V03	Hembra: 1/4" SAE Macho: 5/16"SAE 90°	V07	Hembra: 5/16" SAE Macho: 1/4"SAE
V04	Hembra: 1/4" SAE Macho: 1/4"SAE 90°	V08	Hembra: 1/4" SAE Macho: 5/16"SAE

Abocardador

VFT-808

- Abocardado a 45° en medidas métricas y `pulgadas.
- Para trabajo pesado en toda la gama de Bares.
- Las barras endurecidas proporcionan una sujeción con una distorsión mínima.
- De fácil uso y gran resultado.



Conexión de remache anular



Posicionamiento conveniente con la ayuda de la bola de acero

Abocardado del tubo preciso

Funcionamiento



VFT-808-I-N



VFT-808-I



VFT-808-I-02

Modelo	Tubería	Aplicable	Packaging
VFT-808-I-N	1/4", 5/16", 3/8", 1/2", 5/8", 3/4"	tubo de cobre	Formato
VFT-808-I			maletín
VFT-808-I-02			caja de cartón



VFT-808-MI



VFT-808-IS



VFT-808-MIS



VFT-808-IE

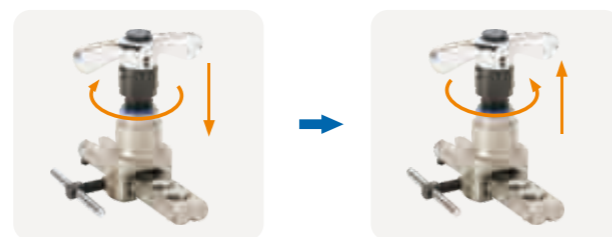
Modelo	Tubería	Tube Tool	Aplicable	Packaging
VFT-808-MI	6, 8, 10, 12, 16, 19mm 1/4", 5/16", 3/8", 1/2", 5/8", 3/4"	/	tubo de cobre	Maletín
VFT-808-IS	1/4", 5/16", 3/8", 1/2", 5/8", 3/4"	VTC-28B		Maletín
VFT-808-MIS	6, 8, 10, 12, 16, 19mm 1/4", 5/16", 3/8", 1/2", 5/8", 3/4"	VTC-28B		Maletín
VFT-808-IE	1/4", 5/16", 3/8", 1/2", 5/8", 3/4"	VST-22		Maletín

Aboracador con cono excéntrico

VFT-809

Preciso abocardado del tubo

- Fácil manejo, ahorra tiempo y energía.
- Especialmente diseñado para sistemas de R410A.
- La revolución del especial cono excéntrico, permitirá la abertura interna gradualmente con exactitud y regularidad de 45°, evita el deslizamiento del tubo hacia abajo. Por lo tanto, la cara a abocardar será suave, uniforme y sin arañazos.
- El cono excéntrico volverá a su estado inicial por sí solo después de que se termine la operación.



Cono excéntrico



VFT-809-I



VFT-809-IS

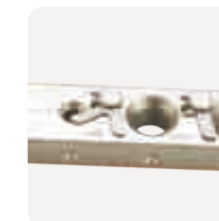
Modelo	Tubería	Corta Tubo	Packaging
VFT-809-I	1/4", 5/16", 3/8", 1/2", 5/8", 3/4"	/	maletín
VFT-809-IS	1/4", 5/16", 3/8", 1/2", 5/8", 3/4"	VTC-28B	

Abocardador para R410A

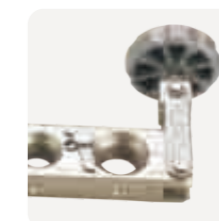
VFT-808C

Tubo:

- Separación en el eje para asegurar el tamaño deseado.
- Con una innovadora estructura de sujeción para la operación conveniente.
- Diseño innovador, funcionamiento intuitivo.



Separación en los ejes.
Preciso abocardado en el tubo



Carga y descarga de sujeción rápida

Separación en los ejes.
Preciso abocardado en el tubo



VFT-808C

Modelo	Tubería	Corta Tubo	Packaging
VFT-808C	1/4", 5/16", 3/8", 1/2", 5/8", 3/4"	/	maletín

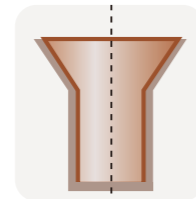
Abocardador eléctrico

VET-19-F

- 5 segundos de rapidez y abocardado preciso.
- Ilimitado por las condiciones ambientales.
- Con abocardado auto-centrado y de fácil manejo.



Batería Li-ion
Li-ion 2.6Ah



Precisión simétrica

Medición precisa

Datos Técnicos

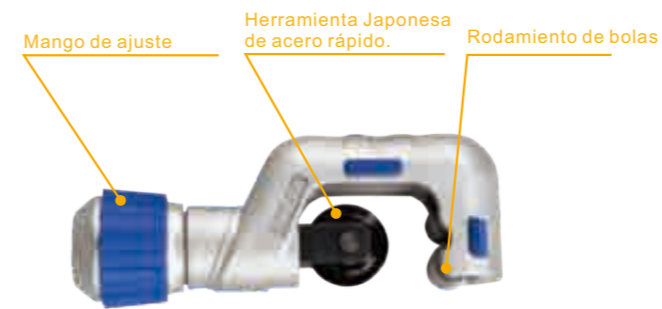
Fuente de alimentación:	DC motor
Tipo de tubo:	Tubo de cobre
Medidas:	1/4" 5/16" 3/8" 1/2" 5/8" 3/4"
Resultado:	Abocardado
Peso:	6,2 kg



Cortatubos

VTC-19/28/28B/32/42

- Hoja afilada, diseñados con una aleación de acero de alta calidad.
- Con un diseño único de rodamiento de bolas. Fácil de cortar.



Modelo	Descripción
VTC-19	Para 1/8"~3/4" (3~19mm)
VTC-28	Para 1/8"~1-1/8" (4~28mm)
VTC-28B	Para 1/8"~1-1/8" (4~28mm)
VTC-32	Para 1/8"~1-1/4" (4~32mm)
VTC-42	Para 1/4"~1-5/8" (6~42mm)

Escariador Tipo Lápiz

VTT-5

Este escariador es perfecto para eliminar las rebabas dejadas por el taladro, dando como resultado un acabado limpio y suave, así como un aspecto pulido

Comparado con otros escariadores, está dotado de un filo preciso, por lo que es más suave a la hora de utilizar.

- Fácil de usar y ahorrando costes. El escariado de VALUE es ideal para llevar gracias a su reducido tamaño y fácil a la hora de cambiar el cabezal.





Ensanchatubos

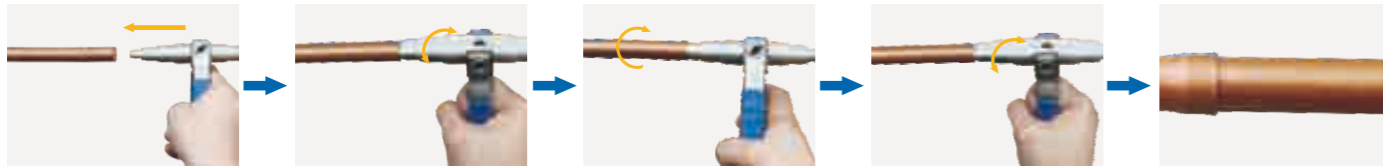
VST-22

Innovadora patente de invención, utilizando la mas simple estructura para ensanchar tubos.

Fácil de transportar



Medidas del tubo: 3/8" , 1/2 " , 5/8" , 3/4" y 7/8"



Detector de fugas

VLD-1

Diseño con certificado CE.

Para R134a, R12, R410A y R404a.



Dimensiones	230x83x50mm
Peso	220g
Batería	4x1.5VAA battery
Duración Batería	6 horas de uso continuado
Sensibilidad	≤ 10ppm
Duración del sensor	> 1 año (para uso regular)
Rango de temperatura ambiente rang :	0~50°C
Calibración	Automática
Tiempo de respuesta	5 segundos
Longitud del cable line :	300mm

Ensanchatubo Hidráulico

VST-29A

Para: : 3/8", 1/2", 5/8", 3/4", 7/8", 1", 1-1/8" O.D.tubing

Ventajas

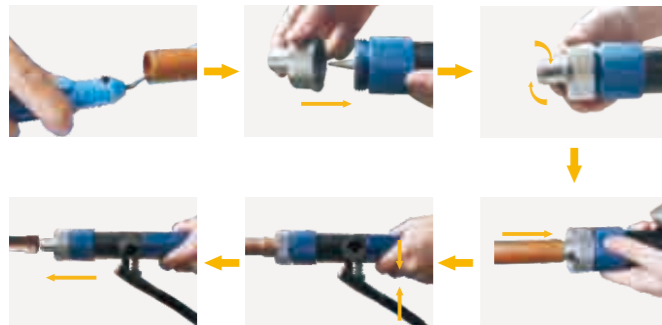
- Sin acoplamientos necesarios, ahorra dinero en el coste del material.
- Únicamente un lado a soldar.
- El diseño del mecanismo hidráulico manual puede expandir el tubo desde 3/8" a 1-1/8".
- Utilizado para tubos de cobre, tubos de aluminio, tubos de titanio entre otra clase de tubos blandos.

6 Sencillos Pasos

- Quitar las rebabas en el interior del tubo
- Recocer el tubo si es necesario
- Atornillar la cabeza del ensanchador en el expansor.
- Poner el extremo del tubo en la cabeza del ensanchador.
- Apriete la válvula en posición "ON" para luego bombear la manija hasta que el tubo se expanda hasta el final.
- Gire la válvula en posición "OFF" para aflojar la cabeza de expansión, retire el tubo expandido.



NUEVO



Kit de Herramientas



NUEVO

VTB-5A

Contenido	Descripción	Cantidad
Bomba de vacío	V-i215SM	1set
Abocardador	VFT-808-I	1set
Cortatubos	VTC-28B	1pc
Escariador tipo lápiz	VTT-5	1pc
Ensancha tubo	VMG-2-R410A-05	1set
Formato	VST-22	1pc
Puente de manómetros	Maleta de aluminio	1pc

Multímetro Digital

VDM-151

- 30 rangos de medidas diferentes a seleccionar.
- Protección frente a sobrecarga.
- Con función de mantener el número de todos los turnos.
- El rango máximo de capacidad eléctrica es 200 μ F
- Temperatura de trabajo: 0°C - 40°C
- Temperatura de almacenamiento: -10°C - 50°C
- Peso: 300 g



NUEVO

Múltimetro de gancho digital

VCM-202

- Adecuado para medir voltaje AC / DC, corriente AC, resistencia, diodo, temperatura °C / °F y así sucesivamente.
- Apagado automático para ahorro de energía y alarma de batería baja.
- Protección de carga 250V.
- Máxima medida de voltaje: 600V.
- Máxima medida de corriente alterna: 400A
- Rango de medida de temperatura: -40°C - 1000°C
- Peso: 360 g



NUEVO

Termómetro infrarrojo

VIT-300

- Emisividad: 0,95
- Rango de Temperatura: -18°C - 280°C
- Exactitud en medición: $\pm 2^\circ\text{C}$ o 2%
- Temperatura ambiente de trabajo: $23^\circ\text{C} \pm 2^\circ\text{C}$
- Resolución: 0.1
- Tiempo de respuesta: 500 ms
- Peso: 185 g



NUEVO

Básculas de carga








VES-50A/VES-100A



VES-50B/VES-100B

Control en la precisión cuantitativa de llenado

Explicación

- 1 Enciende la báscula. 
- 2 Sitúa la botella y limpia la báscula. 
- 3 Entrar en la función de relleno y recuperación, escriba los valores de peso neto del refrigerante, y pulse OK. 
- 4 Cuando ponga la fijación de peso de llenado / recuperación, la balanza electrónica emitirá una señal o bloqueará automáticamente de la válvula, y el llenado / recuperación se habrá completado. 
- 5 Después del llenado / recuperación, detén la báscula de forma manual, y pulse OK. 

BÁSCULAS DE CARGA VES-SERIES

Medición Precisa

VES-50A/VES-100A



Anti-colisiones



El peso de recuperación / reciclaje se puede ajustar dependiendo la operación

Modelo	VES-50A	VES-100A
Rango de Pesado	50 kg	100 kg
Resolución	2 g	5 g
Precisión	±0.05%	
Pantalla	LCD	
Potencia	DC 9V, al menos 80h de trabajo	
Entorno de trabajo	-10°C~40°C, ≤75% Humedad	
Tamaño de la plataforma	237×237 mm	
Peso	4 kg	
Anti-Colisión	Sí	

Medición Precisa

VES-50B/VES-100B



Válvula de alta precisión, control de precisión, peso en llenado ± 5g



Anti-colisiones



El peso de recuperación / reciclaje se puede ajustar dependiendo la operación

Control en la precisión cuantitativa de llenado

Modelo	VES-50B	VES-100B
Rango de Pesado	50 kg	100 kg
Resolución	2 g	5 g
Precisión	±0.05%	
Pantalla	LCD	
Potencia	DC9V& AC(110V~240V)	
Entorno de trabajo	-10°C~40°C, ≤75% Humedad	
Tamaño de la plataforma	237×237 mm	
Peso	4 kg	
Anti-Colisión	Sí	
Parada automática	Sí	

