



# Tarifa Ventilación

22

**Luymar**

*... un uso eficiente del aire*



**LUYMAR**, empresa madrileña con una experiencia de más de 25 años, se creó con el objetivo principal de desarrollar estudios de climatización para gabinetes de arquitectura e ingenieros cuyos clientes finales eran empresas tan relevantes como Repsol o Telefónica. Después de varios años fue reorientando su dedicación hacia lo que hoy es su principal actividad: la fabricación de equipos de **ventilación**, de **extracción de humo** y de **recuperadores de calor**.

Primera empresa española en fabricar recuperadores de calor, la misión de Luymar es de usar lo mejor de la **tecnología** para mejorar el confort, **preservar el medio ambiente** así como contribuir a un

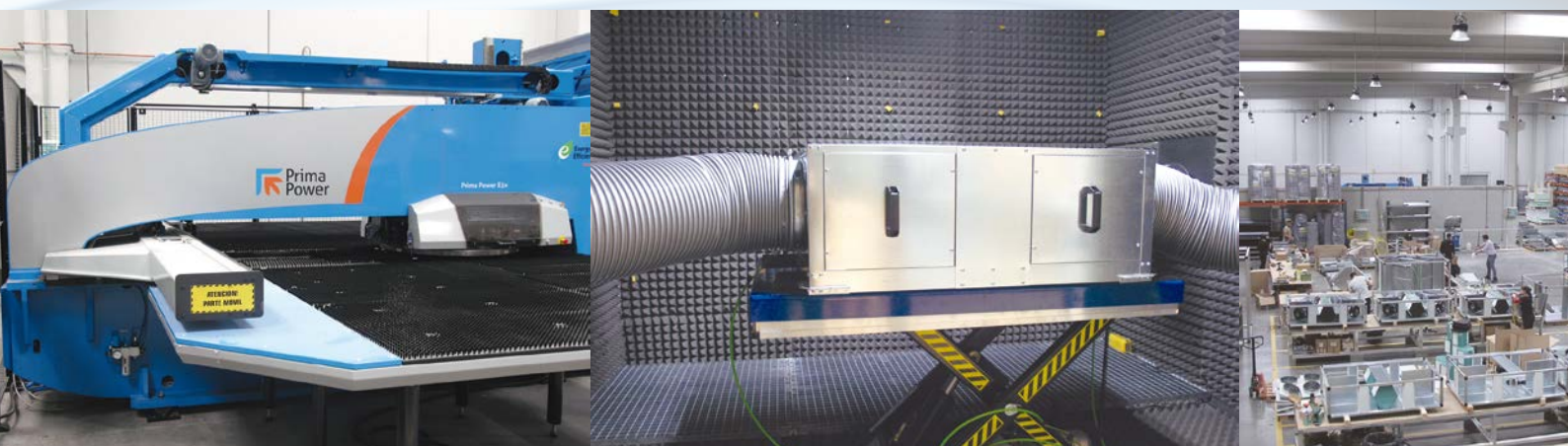


**desarrollo sostenible.** Nuestro compromiso hacia el medio ambiente se nota en el desarrollo constante de productos que van más allá de lo exigido por normativa. Así, los recuperadores Luymar permiten un importante ahorro energético, reduciendo el impacto medio-ambiental de los edificios a la vez que reduce de forma importante los gastos eléctricos y de gas para el consumidor.

Para cumplir con esa misión, Luymar se ha dotado de un **laboratorio** en constante evolución, con equipamiento de última generación, así como de medios de fabricación de los más modernos, aunando el **control digital** con la gran experiencia de sus operarios. Las nuevas y modernas instalaciones inauguradas a

finales de 2017 son la mejor prueba del compromiso de Luymar hacia su misión. Todo ello le permite ser el fabricante español con el catálogo más amplio de recuperadores de calor de fabricación propia.

Conseguir la plena satisfacción del cliente es la principal meta de Luymar, y lo hace a través de dos compromisos esenciales: la **garantía de calidad del producto elaborado y el cumplimiento de los plazos acordados**. Para ello, el desarrollo de un proyecto se somete al cumplimiento de la **Norma ISO 9001**, ajustándose al flujograma de procesos correspondiente, realizando controles técnicos sobre plano de la pieza a elaborar y llevando a cabo la verificación y control mediante su orden de trabajo, desde la calidad



de los materiales hasta la aprobación final, pasando por los hitos esenciales en los distintos procesos de fabricación aplicados; adicionalmente, sobre todo en el proceso de elaboración se aplica la dinámica adecuada para cumplir los plazos fijados en la aceptación de conformidad del pedido.

Para alcanzar esa calidad de producto, **LUYMAR** dispone de un equipo de personal técnico altamente cualificado para cada trabajo. Su amplia experiencia y profesionalidad permite asegurar el resultado satisfactorio de los proyectos, incluso de los que presentan un desarrollo complejo, así como el cumplimiento de los compromisos establecidos.

EXTRACTORES DE BAÑO - VENTILADORES DE CONDUCTO



pg 08

BT-D(L), BT-D(SR), BT-D(R), BT-D(T2L), BT-D(T2R), BXT-SA



pg 10

VENTILADORES CENTRÍFUGOS MEDIA/ALTA PRESIÓN



pg 12

CBM-BS/EC (0-10V) CBM-BS/EC\_SILENT (0-10V)



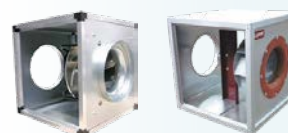
pg 14

BM • CBM-D • CBM-D/AL • CBM-D SILENT



pg 16

CMUB - EC COMERCIAL - CMUB INDUSTRIAL



pg 18

BT-D(L) / BT-D(SR) / BT-D(R) / CBT-D / BT-D(T2L), BT-D(T2R)



pg 20

BTZ / CBTZ-D / THLZ



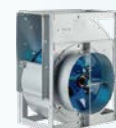
pg 22

BT-SA / CBT-SA



pg 24

BT-Z-SA / CBT-Z-SA / THLE



pg 26

HMT / CHMT



pg 28

**PRÓXIMO LANZAMIENTO**  
Consultar plazo de entrega



pg 29

CHR-EC / CVR-EC EXTRACTORES DE TEJADO



pg 30

## 400°C / 2H

XM / CXM (Mural / Tubular / Caja)



pg 32

CXMUB



pg 34

KIT SOBREPRESIÓN ESCALERAS



pg 36

CBXT-D



pg 38

CBXT-SA



pg 40

CBXT-Z



pg 42

CXM-SA



pg 44

TXSK



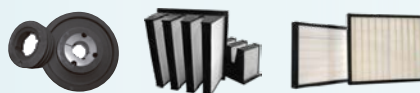
pg 45

FXDM EXTRACTOR TEJADO



pg 46

ACCESORIOS



pg 48



# Luyamar

*... un uso eficiente del aire*

**VENTILACIÓN  
DOMÉSTICA  
INDUSTRIAL**



# VENTILADORES DE BAÑO DT /DFG



## VENTILADOR ESTÁNDAR + - GAMA D

Modelo	Voltaje a 50 Hz (V)	W	Intensidad (A)	r.p.m.	Caudal	Pa	dB (A)	Color	Uds/caja	Código	P.V.P.
100 DT *	220-240	14	0,085	2300	95	35	34	Blanco	12	030004100013	44
125 DT *	220-240	16	0,1	2400	180	55	35	Blanco	6	030004125013	49
150 DT *	220-240	24	0,13	2400	292	86	38	Blanco	6	030004150013	66

\* Producto disponible en Stock.

Precios € para suministro por caja.



## MODELO SUPER SILENCIOSO (Q)

Modelo	Voltaje a 50 Hz (V)	W	Intensidad (A)	r.p.m.	Caudal	Pa	dB (A)	Código	P.V.P.
D-Q-100*	220-240	9	0,06	2250	88	32	28	030004100014	36
DT-Q-100*	220-240	16	0,1	2300	124	32	37	030004100134	49

\* Producto disponible en Stock.

Precio € para suministro por caja.



## VENTILADOR DE DISEÑO - GAMA LD

Modelo	Voltaje a 50 Hz (V)	W	Intensidad (A)	r.p.m.	Caudal	Pa	dB (A)	Color	Uds/caja	Código	P.V.P.
LD 100 *	220-240	14	0,085	2300	88	33	33	Blanco	12	030003100001	46
LDT 100 *	220-240	16	0,1	2300	115	36	33	Blanco	12	030003100013	59
LDT 125 *	220-240	16	0,1	2400	167	50	34	Blanco	6	030003125013	67
LDT 150*	220-240	24	0,13	2400	265	78	37	Blanco	6	030003150013	87

¡¡ Sólo 5,5W y 25dB(A)!!

\* Producto disponible en Stock.

Precios € para suministro por caja.

## MODELO SUPER SILENCIOSO (Q)

Modelo	Voltaje a 50 Hz (V)	W	Intensidad (A)	r.p.m.	Caudal	Pa	dB (A)	Código	P.V.P.
LDT-Q-100*	220-240	5,5	0,038	1800	60	30	27	030003100134	59
LDT-Q-125*	220-240	9,3	0,06	1830	108	50	31	030003125134	67
LDT-Q-150*	220-240	20	0,14	1950	220	78	35	030003150134	87
LDAT-Q-100*	220-240	6,3	0,6	1800	79	30	35	030003100234	76

\* Producto disponible en Stock.

Precio € para suministro por caja.

## COMPUERTA ANTIRRETORNO

Modelo	Código	P.V.P.
KO-100	030018100	6
KO-125	030018125	6
KO-150	030018150	7

Sin montar.

Precio en euros.



## VENTILADORES DE CONDUCTO GAMA TT



MODELO	Caudal	W	RPM	A	dB (A)	Kg	Uds/caja	Código	P.V.P.	P.V.P. con Temporizador	
TT 100 *	min	145	21	2180	0,11	27	1,4	8	03000710...	88	125
	max	187	33	2385	0,21	36					
TT 125S *	min	240	28	1850	0,12	31	3	4	03000712...	168	205
	max	320	54	2510	0,16	42					
TT 150 *	min	405	30	1680	0,17	33	3	4	03000715...	168	205
	max	520	60	2460	0,27	44					
TT 160 *	min	405	30	1680	0,17	33	3	4	03000716...	175	178
	max	520	60	2460	0,27	44					
TT 200 *	min	830	76	1915	0,34	45	4	4	03000720...	253	296
	max	1040	108	2380	0,48	52					
TT 250 *	min	1110	125	1955	0,54	47	8	2	03000725...	487	530
	max	1400	177	2440	0,79	55					
TT 315 *	min	1570	230	1980	1	49	12	2	03000731...	648	691
	max	2050	320	2660	1,42	58					

\* Producto disponible en Stock.

Precios € para suministro por caja.

## VENTILADORES DE CONDUCTO GAMA TT - Silent

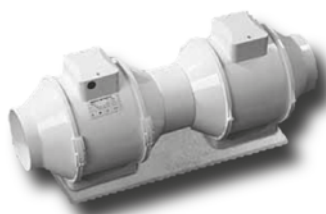


MODELO	Caudal	W	RPM	A	dB (A)	Kg	Uds/caja	Código	P.V.P.	
TT Silent 100*	min	170	24	2030	0,10	24	4,6	1	030007102	350
	max	240	26	2630	0,11	29				
TT Silent 125*	min	230	25	1650	0,11	23	4,6	1	030007127	395
	max	340	30	2310	0,13	28				
TT Silent 150*	min	405	45	1970	0,20	26	6,1	1	030007152	498
	max	555	52	2645	0,23	33				
TT Silent 200*	min	810	78	2015	0,35	31	8,0	1	030007202	581
	max	1020	110	2445	0,49	36				
TT Silent 250*	min	1050	127	1965	0,52	34	15	1	030007252	920
	max	1330	178	2495	0,79	38				
TT Silent 315*	min	1530	213	1975	0,93	36	25	1	030007317	1.217
	max	1950	313	2545	1,41	40				

\* Producto disponible en Stock.

Precios € para suministro por caja.

### VTT x 2L



Tamaño	Código	P.V.P.
100 *	030016100	14
125 *	030016125	15
150 *	030016150	15
160	030016160	20
200 *	030016200	19
250	030016250	34
315	030016315	36

Precios en euros. \* Producto disponible en Stock.

### VTT x 2S



Tamaño	Código	P.V.P.
100 *	030017100	65
125 *	030017125	75
150 *	030017150	78
160	030017160	80
200 *	030017200	97
250	030017250	114
315	030017315	187

Precios en euros. \* Producto disponible en Stock.

**Luymar**



## CARACTERÍSTICAS COMUNES

- Ventiladores centrífugos de baja presión.
- Ventiladores fabricados en chapa de acero galvanizado, rodete multipala de tipo acción, simple y doble aspiración, con aletas curvadas hacia delante.
- Los rodamientos son de bolas con engrase permanente.

## SERIES

### Doble oído: BT-D/SR, BT-D/R, BT-D/L, BT-D/T2R, BT-D/T2L:

- Rodetes de doble oído equilibrados estáticamente y dinámicamente.
- Temperatura máxima de trabajo: 85°C en continuo.
- Ejes calibrados.
- Caudales: desde 500m<sup>3</sup>/h hasta 100.000m<sup>3</sup>/h.

### Simple oído: BXT-SA

- Rodetes de simple oído equilibrados estáticamente y dinámicamente.
- Temperatura máxima de trabajo: 130°C en continuo.
- Ejes calibrados.
- Caudales: desde 500m<sup>3</sup>/h hasta 30.000m<sup>3</sup>/h.

## COMMON FEATURES

- Centrifugal low pressure fans.
- Fans fully made of galvanised steel sheet, multiple fanwheel with forward curved impellers, single and double inlet.
- Ball bearings greased for life.

## SERIES

### Double inlet: BT-D/SR, BT-D/R, BT-D/L, BT-D/T2R, BT-D/T2L:

- Statically and dynamically balanced double inlet fanwheels.
- Maximum working temperature: 85°C in continuous.
- Calibrated shaft.
- Air-flow from 500m<sup>3</sup>/h until 100.000m<sup>3</sup>/h.

### Single inlet: BXT-SA

- Statically and dynamically balanced single inlet fanwheels.
- Maximum working temperature: 130°C in continuous.
- Calibrated shaft.
- Air-flow from 500m<sup>3</sup>/h until 30.000m<sup>3</sup>/h.

# BT-D(L), BT-D(SR), BT-D(R), BT-D(T2L), BT-D(T2R), BXT-SA



## BT-D ( R / L )

TDA-R - Serie Reforzada			TDA-L - Serie Ligera	
Modelo DA	Código	P.V.P.	Código	P.V.P.
7/7	030507073	286	030507071	263
9/9	030509093	340	030509091	305
10/10	030510103	373	030510101	328
12/12	030512123	476	030512121	427
15/15	030515153	605	030515151	526
18/18	030518183	742	030518181	642
20/20	030520203	1.348	-	-
22/22	030522223	1.443	-	-
25/25	030525253	1.658	-	-
30/28	030530283	2.121	-	-

Precios en euros.

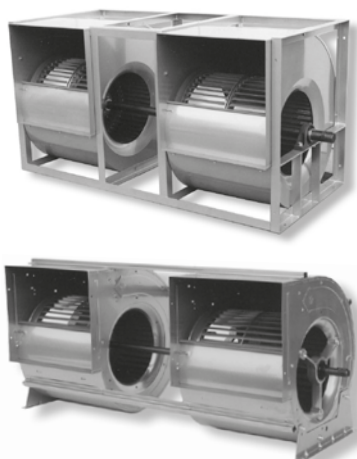


## BXT-SA

### Simple Aspiración 400°C/2h

BXT-SA	Código	P.V.P.	BXT-ZA	Código	P.V.P.
9/4	031309041	507	225	037THLE0225M	1.012
10/5	031310051	545	250	037THLE0250M	1.032
12/6	031312061	624	280	037THLE0280M	1.115
15/7	031315071	740	315	037THLE0315M	1.207
18/9	031318091	803	355	037THLE0355M	1.457
20/10	031320101	1.588	400	037THLE0400M	1.634
22/11	031322111	1.677	450	037THLE0450M	1.942
25/13	031325131	1.857	500	037THLE0500M	2.135
30/14	031330141	2.373	560	037THLE0560M	2.650
			630	037THLE0630M	2.998
			710	037THLE0710M	4.153

Precios en euros.



## BT-D (T2 L / R)

T2R - Serie Doble-Reforzada			T2L - Serie Doble - Ligera	
Modelo	Código	P.V.P.	Código	P.V.P.
7/7 T2*	030507075	-	030507074	458
9/9 T2*	030509095	704	030509094	677
10/10 T2*	030510105	753	030510104	717
12/12 T2*	030512125	962	030512124	923
15/15 T2*	030515155	1.192	030515154	1.123
18/18 T2*	030518185	1.449	030518184	1.374
20/20 T2*	030520205	3.540	-	-
22/22 T2*	030522225	3.684	-	-
25/25 T2*	030525255	4.223	-	-
30/28 T2*	030530285	5.085	-	-

Precios en euros.

# VENTILADORES CENTRÍFUGOS MEDIA/ALTA PRESIÓN



## CARACTERÍSTICAS COMUNES

- Ventiladores centrífugos de media y alta presión.
- Ventiladores fabricados en chapa de acero galvanizado.
- Los Rodamientos son de bolas con engrase permanente.
- Temperatura máxima de trabajo: 90°C en continuo.

## SERIES

### Simple oído: TLE, THLE

- Rodetes de simple oído equilibrados estáticamente y dinámicamente.
- Temperatura máxima de trabajo: 130°C en continuo.
- Ejes calibrados.
- Caudales: desde 500m<sup>3</sup>/h hasta 90.000m<sup>3</sup>/h.



## COMMON FEATURES

- Centrifugal medium and high pressure fans.
- Fans fully made of galvanised steele sheet.
- Ball bearings greased for life.
- Maximum working temperature: 90°C in continuous.

## SERIES

### Single inlet: TLE, THLE

- Statically and dynamically balanced single inlet impellers.
- Maximum working temperature: 130°C in continuous.
- Calibrated shaft.
- Air-flow from 500m<sup>3</sup>/h until 90.000m<sup>3</sup>/h.

TAMAÑO	SIMPLE ASPIRACION			
	RODETE ACCION		RODETE REACCION	
	TLE		THLE	
	Código	P.V.P.	Código	P.V.P.
200 R	037TLE0200	504	037THLE0200	663
225 R	037TLE0225	532	037THLE0225	679
250 R	037TLE0250	560	037THLE0250	692
280 R	037TLE0280	621	037THLE0280	760
315 R	037TLE0315	673	037THLE0315	809
355 T	037TLE0355	919	037THLE0355	1.024
400 T	037TLE0400	1.096	037THLE0400	1.145
450 T	037TLE0450	1.233	037THLE0450	1.363
500 T	037TLE0500	1.552	037THLE0500	1.499
560 T	037TLE0560	2.080	037THLE0560	1.863
630 T	037TLE0630	2.330	037THLE0630	2.110
710 T	037TLE0710	3.918	037THLE0710	3.580
800 T	037TLE0800	4.817	037THLE0800	4.451
900 T	037TLE0900	6.010	037THLE0900	5.700
1000 T	037TLE1000	6.800	037THLE1000	6.473

Precios en euros.

# VENTILADORES CENTRÍFUGOS MEDIA/ALTA PRESIÓN



## CARACTERÍSTICAS COMUNES

- Ventiladores centrífugos de media y alta presión.
- Ventiladores fabricados en chapa de acero galvanizado.
- Los Rodamientos son de bolas con engrase permanente.
- Temperatura máxima de trabajo: 90°C en continuo.

## SERIES

### Doble oído: TLZ, VTZ, THLZ-P, TZAF-FF

- Rodetes de doble oído equilibrados estáticamente y dinámicamente.
- Ejes calibrados.
- Caudales: desde 500m<sup>3</sup>/h hasta 160.000m<sup>3</sup>/h.

## COMMON FEATURES

- Centrifugal medium and high pressure fans.
- Fans fully made of galvanised steel sheet.
- Ball bearings greased for life.
- Maximum working temperature: 90°C in continuous.

## SERIES

### Double inlet: TLZ, VTZ, THLZ-P, TZAF-FF

- Statically and dynamically balanced double impellers.
- Calibrated shaft.
- Air-flow from 500m<sup>3</sup>/h until 160.000m<sup>3</sup>/h.

TAMAÑO	DOBLE ASPIRACION							
	RODETE ACCION		RODETE REACCION					
	TLZ		VTZ		THLZ-P FF POLIAMIDA		TZAF FF AIRFOIL	
	Código / Code	P.V.P.	Código / Code	P.V.P.	Código / Code	P.V.P.	Código / Code	P.V.P.
200 R	037TLZ0200	408	-	-	037THLZ0200P	700	-	-
225 R	037TLZ0225	459	-	-	037THLZ0225P	734	-	-
250 R	037TLZ0250	471	-	-	037THLZ0250P	784	-	-
280 R	037TLZ0280	533	-	-	037THLZ0280P	885	-	-
315 R	037TLZ0315	571	037VTZ0315	1.439	037THLZ0315P	994	0371TZAF315	1.415
355 T	037TLZ0355	749	037VTZ0355	1.664	037THLZ0355P	1.316	0371TZAF355	1.741
400 T	037TLZ0400	801	037VTZ0400	1.833	037THLZ0400P	1.488	0371TZAF400	1.952
450 T	037TLZ0450	1.030	037VTZ0450	2.107	037THLZ0450P	1.891	0371TZAF450	2.407
500 T	037TLZ0500	1.543	037VTZ0500	2.278	-	-	0371TZAF500	2.632
560 T	037TLZ0560	2.050	037VTZ0560	2.700	-	-	0371TZAF560	3.075
630 T	037TLZ0630	2.354	037VTZ0630	3.083	-	-	0371TZAF630	3.578
710 T	037TLZ0710	4.209	037VTZ0710	4.338	-	-	0371TZAF710	5.455
800 T	037TLZ0800	5.439	037VTZ0800	5.258	-	-	0371TZAF800	6.988
900 T	037TLZ0900	7.041	037VTZ0900	6.803	-	-	0371TZAF900	6.988
1000 T	037TLZ1000	8.105	037VTZ1000	8.020	-	-	0371TZAF1000	8.043

Precios en euros.

**Luymar**



### CBM-BS CAJAS BAJA SILUETA

- Extractores en línea para conductos donde se disponga de un espacio reducido.
- Bridas en aspiración e impulsión con junta estanca.
- Se pueden instalar en cualquier posición.
- Aplicaciones domésticas comerciales e industriales.
- Gama de 4 modelos con caudales de 710 m<sup>3</sup>/h a 3.300 m<sup>3</sup>/h.
- Carcasa fabricada en chapa de acero galvanizada con aislamiento Tecnoterm de 5 mm.
- Ventiladores tipo plugfan con motores EC monofásico 230V 50/60 Hz, totalmente regulables.
- Potenciómetro incluido de serie.

### CBM-BS\_Silent CAJAS BAJA SILUETA

- Extractores en línea para conductos donde se disponga de un espacio reducido.
- Bridas en aspiración e impulsión con junta estanca.
- Se pueden instalar en cualquier posición.
- Aplicaciones domésticas comerciales e industriales.
- Gama de 4 modelos con caudales de 710 a 3.300 m<sup>3</sup>/h.
- Caja insonorizada con espuma absorbente acústica piramidal PS 20/10.
- Motores 230V - 50 Hz brushless EC.

### LOW SILHOUETTE CBM-BS BOXES

- Line extractors for ducts with reduced space.
- Suction and impulsion flanges with watertight seal.
- Can be installed in any position.
- Domestic, commercial and industrial applications.
- Range of 4 models with flow rates from 710 m<sup>3</sup>/h to 3.300 m<sup>3</sup>/h.
- Box made of galvanized steel sheet with 5 mm insulation.
- Fully adjustable 'Plugfan' fans with single phase 230V 50/60 Hz EC motors.
- Included potentiometer.

### CBM-BS\_Silent LOW SILHOUETTE BOXES

- Line extractors for ducts with reduced space.
- Suction and impulsion flanges with watertight seal.
- Can be installed in any position.
- Domestic, commercial and industrial applications.
- Range of 4 models with flow rates from 710 a 3.300 m<sup>3</sup>/h.
- Soundproof box made of acoustically absorbent foam of piramidal profile PS 20/10.
- Single phase motors 230 V-50 Hz brushless EC.





**BAJA SILUETA - CMB-BS/EC (0-10V)**

MODELO	Velocidad (r.p.m)	Caudal max (m³/h)	Potencia (W)	I. max (A)	Presión Sonora dB(A)	Código	P.V.P.
CBM-BS/EC 150	3200	710	83	0,75	47,1	0304100150	<b>785</b>
CBM-BS/EC 200	2860	1200	170	1,4	49,8	0304100200	<b>993</b>
CBM-BS/EC 250	3740	2150	500	2,2	50,9	0304100250	<b>1.393</b>
CBM-BS/EC 350	2700	3300	500	2,2	55,9	0304100350	<b>1.567</b>

Potenciómetro INCLUIDO.

Precios en euros.



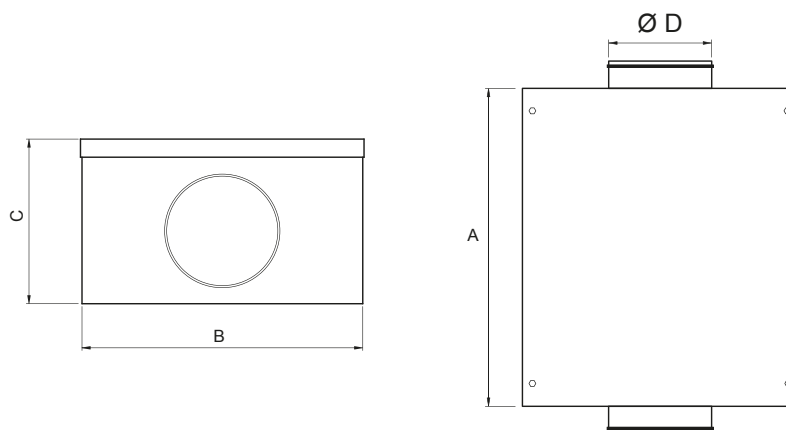
**BAJA SILUETA INSONORIZADA - CMB-BS/EC\_Silent (0-10V)**

MODELO	Velocidad (r.p.m.)	Potencia (W)	Caudal (m³/h)	I.max (A)	Presión sonora dB(A)	Código	P.V.P.
CBM-BS_Silent 150	3.200	83	710	0,75	43	0304110150	<b>963</b>
CBM-BS_Silent 200	2.860	170	1.200	1,4	45	0304110200	<b>1.210</b>
CBM-BS_Silent 250	3.740	500	2.150	1,4	47,8	0304110250	<b>1.686</b>
CBM-BS_Silent 350	2.700	500	3.300	2,2	39,9	0304110350	<b>1.939</b>

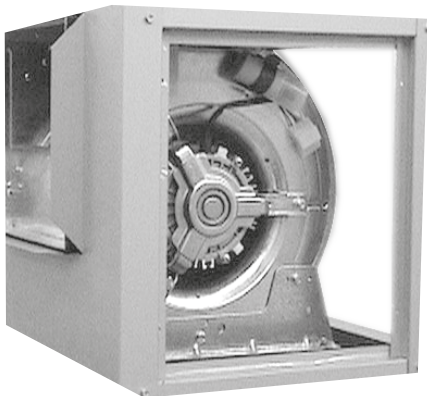
Potenciómetro INCLUIDO.

Precios en euros.

**DIMENSIONES**



MODELO	A	B	C	Ø D
CBM-BS 150	500	380	293	150
CBM-BS 200	500	380	293	200
CBM-BS 250	600	600	345	250
CBM-BS 350	750	600	425	350



### BM-D VENTILADOR CENTRÍFUGO DE BAJA PRESIÓN CON MOTOR DIRECTO

#### Características

- Caudales: desde 1.700 hasta 10.200m<sup>3</sup>/h.
- Envolvente y turbina en chapa de acero galvanizado, el rodete de tipo acción, doble aspiración, con aletas curvadas hacia delante.
- Turbina equilibrada dinámicamente según norma ISO 1940, para reducir el ruido y evitar vibraciones.
- Motor eléctrico acoplado de tipo cerrado, aislamiento tipo F(IP55) con carcasa de aluminio. Condensador permanente. De 4 ó 6 polos regulables por tensión en motores monofásicos 230V-50 Hz y regulables opcionalmente con convertidor de frecuencia en motores trifásicos 230/400V 50 Hz. Fijación del motor mediante brazos flexores con silentblocks en cumplimiento de la directiva ROHS 2002/95/EC.  
Bajo demanda se pueden suministrar ventiladores de tres velocidades en determinados modelos (consultar). Los pies soporte incluidos permiten cuatro posiciones de la boca de descarga.
- La temperatura del aire no debe sobrepasar los 45°C.

### CBM-D CAJA DE VENTILACIÓN

- Unidad de ventilación fabricada en chapa galvanizada con aislamiento.

### CBM-D/AL CAJA DE VENTILACIÓN

- Unidad de ventilación fabricada con perfil de aluminio y paneles intercambiables.



### BM-D LOW PRESSURE CENTRIFUGAL FAN WITH DIRECT MOTOR

#### Characteristics

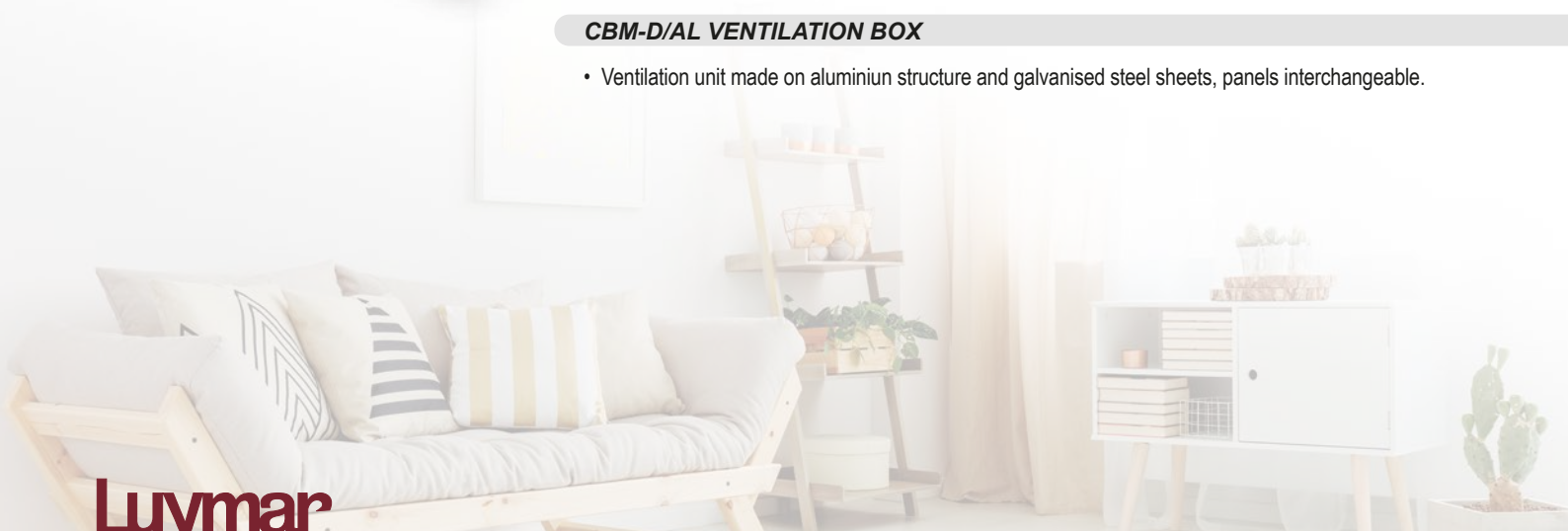
- Flow rates: from 1.700 to 10.200m<sup>3</sup>/ h.
- Galvanized steel sheet casing and turbine, the action type impeller, double suction, with forward curved flaps.
- Dynamically balanced turbine in compliance with ISO 1940 standards, to reduce noise and avoid vibrations.
- Closed type electric motor, type F insulation, IP55, with aluminium casing.
- Permanent capacitor. 4 or 6 poles adjustable by voltage in single-phase 230V-50 Hz motors and adjustable in option with frequency converter in three-phase 230 / 400V 50 Hz motors.
- Motor secured by means of bending clamps with silent blocks in compliance with the ROHS 2002/95 / EC.standard
- On demand, three-speed fans can be supplied in some specific models.
- The included support feet allow four positions of the discharge mouth.
- The air temperature must not exceed 45°C.

### CBM-D VENTILATION BOX

- Ventilation unit made on galvanised steel sheet with thermal and acustic isolation.

### CBM-D/AL VENTILATION BOX

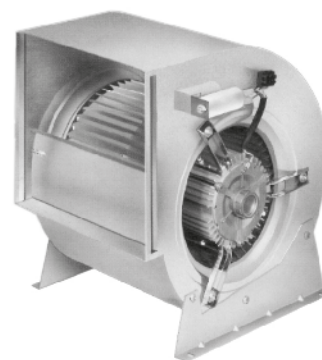
- Ventilation unit made on aluminium structure and galvanised steel sheets, panels interchangeable.







FILTRO OPCIONAL PARA CBM-D



MODELO	max R.P.M.	Potencia (kW)	Caudal máx (m³/h)	Intensidad max. (A)	dB (A)*	BM-D Código	BM-D P.V.P.	CBM-D Código	CBM-D P.V.P.	CBM-D/AL P.V.P.	CBM-D Silent P.V.P.	CBM-D Silent dB (A)*	Filtro G4 CBM-D P.V.P.
<b>Serie monofásica Single phase</b>							€		€	€	€		€
7/7 M4 1/5 cv	1230	0,15	1750	1,4	66	0301070701	277	0302070701	432	483	478	53	+52
7/7 M4 1/2 cv	1320	0,37	2600	3,3	67	0301070703	329	0302070703	494	551	547	54	
9/7 M4 1/2 cv	1320	0,37	2800	3,3	71	0301090703	371	0302090703	556	598	598	57	
9/7 M4 3/4 cv	1310	0,55	3250	4	72	0301090704	384	0302090704	572	627	627	58	+64
9/9 M6 1/5 cv	850	0,15	2500	1,5	64	0301090901	337	0302090901	521	584	587	51,4	
9/9 M6 1/3 cv	830	0,25	3100	2,2	65	0301090902	367	0302090902	556	634	636	53	
9/9 M4 1/2 cv	1320	0,37	3000	3,3	75	0301090903	374	0302090903	564	620	623	61,3	+74
9/9 M4 3/4 cv	1310	0,55	3400	4,5	76	0301090904	404	0302090904	600	643	647	62	
10/8 M4 3/4 cv	1310	0,55	3200	4	74	0301100804	412	0302100804	620	657	657	59,6	
10/10 M6 1/3 cv	830	0,25	3250	2,2	65	0301101002	389	0302101002	615	679	685	53	+92
10/10 M4 1/2 cv	1320	0,37	2700	3,3	71	03011010032	400	03021010032	628	663	670	58	
10/10 M4 3/4 cv	1310	0,55	3400	4,5	73	0301101004	423	0302101004	654	679	685	60,5	
12/12 M6 3/4 cv	850	0,55	5600	5	68	0301121204	524	0302121204	804	868	880	56	+92
12/12 M6 1 cv	850	0,75	5900	6	71	0301121205	543	0302121205	827	894	1.030	58	

Precios en euros.

MODELO	max R.P.M.	Potencia (kW)	Caudal máx (m³/h)	Intensidad max. (A)	dB (A)*	Código	BM-D P.V.P.	Código	CBM-D P.V.P.	CBM-D/AL P.V.P.	CBM-D Silent P.V.P.	CBM-D Silent dB (A)*	Filtro G4 CBM-D P.V.P.	
<b>Serie Trifásica Three phasea</b>							€		€	€	€		€	
12/12 T6 1,5 cv	850	1,1	7.200	6,6	3,8	78	03011212062	569	03021212062	857	988	1.003	64,6	+ 92
15/15 T6 3 cv	890	2,2	10.200	10,9	6,3	67	0301151510	876	0302151510	1.215	1.402	1.416	55	+116

\* Presión acústica a 1,5m.

Precios en euros.

Ref filtro : 68...

En cumplimiento del reglamento europeo 1253/2014 se debe incorporar variador / convertidor de frecuencia.



## CMUB-EC - CAJA DE VENTILACIÓN CON PLUG FAN

### Características

- Ventilador de tipo Plug Fan con palas hacia atrás. Motor EC (0-10v).
- Caudales desde 2.350 hasta 12.690 m<sup>3</sup>/h.
- Alta presión disponible.
- Bajo nivel de ruido.
- Aislamiento 6 mm.
- Opcional panel sándwich de 25 mm de lana de roca.
- Tapas intercambiables para ser instalada en cualquier configuración.
- Incluye potenciómetro.
- Opcional: posibilidad de control mediante Kit de sobrepresión de escaleras. (Presión constante).
- Opcional: control caudal constante.

## CMUB - VENTILATION BOX WITH PLUG FAN

### Characteristics

- Plugfan type Fan with backward blades. Motor EC (0-10v).
- Flow rates from 2,600 to 12,690 m<sup>3</sup>/h.
- High pressure available.
- Low noise level.
- Standard isolation by a 6 mm thickness foam layer.
- Optionally isolation with sandwich panel rock wool of 25 mm thickness.
- Interchangeable covers to be installed in any configuration.
- Potentiometer for speed regulation included as standar feature.
- Optional: can be provided with overpressure control for staircase and scape routes. (Constant pressure control).
- Optional: constant flow control.



MODELO	Ventilador	Caudal Máximo (m <sup>3</sup> /h)	Velocidad (r.p.m.)	Tensión	Potencia (w)	Int. max (A)	Collarín (Ø)	Código	P.V.P.
CMUB-EC/280/RB	K3G.280-RB02-03	2350	1910	1-230V	230	1,4	280	030302280	<b>1.604</b>
CMUB-EC/280/RR	K3G.280-RR03-H2	3383	2700	1-230V	500	2,2	280	030302281	<b>1.682</b>
CMUB-EC/315	K3G.310-RS0112	3981	2640	1-200/277v	730	3,2	315	030302315	<b>2.329</b>
CMUB-EC/355	K3G-355-RJ7501	5570	2400	3-380/480v	1100	1,7	355	030302355	<b>2.876</b>
CMUB-EC/450	K3G-400-RJ7501	6750	2060	3-380/480v	1320	2,1	450	030302450	<b>3.183</b>
CMUB-EC/500	K3G-400-AY8702	7811	2180	3-380/480v	1850	2,9	500	030302500	<b>3.909</b>
CMUB-EC/550	K3G-500-PA2803	12690	1890	3-380/480v	3350	5,2	550	030302550	<b>4.724</b>

Precios en euros.



## CMUB-EC - CAJA DE VENTILACIÓN CON PLUG FAN

### Características

- Ventilador de tipo Plug Fan con palas hacia atrás.
- Motor trifásico IE3.
- Caudales desde 5.500 hasta 33.000 m<sup>3</sup>/h.
- Alta presión disponible.
- Bajo nivel de ruido.
- Caja con panel sándwich de 20 mm de lana de roca en puertas y de 48 mm en suelo y techo, con tapas intercambiables para ser instalada en cualquier configuración.

## CMUB - VENTILATION BOX WITH PLUG FAN

### Characteristics

- Plugfan type Fan with backward blades.
- Three-phase motor IE3.
- Flow rates from 5,500 to 33,000 m<sup>3</sup>/h.
- High pressure available.
- Low noise level.
- Box with sandwich panel of 20 mm of rock wool at maintenance access walls and of 48 mm at roof and soil plates, with interchangeable covers to be installed in any configuration.

MODELO	Caudal Máximo (m <sup>3</sup> /h)	Velocidad (r.p.m.)	Potencia (kW)	Polos	Int. max (A)	Collarín (Ø) (mm)	Código	P.V.P.
CMUB-400 T4 1cv	4100	1430	0,75	4	1,8	400	03030340004	1.709
CMUB-400 T6 1cv	2700	955	0,75	6	1,9	400	03030340024	1.745
CMUB-450 T4 1,5cv	6000	1440	1,1	4	2,5	450	03030345005	1.860
CMUB-450 T6 1cv	4000	955	0,75	6	1,9	450	03030345024	1.832
CMUB-500 T4 2cv	8000	1440	1,5	4	3,3	500	03030350006	2.161
CMUB-500 T6 2cv	5000	955	1,5	6	3,6	500	03030350026	2.304
CMUB-560 T4 3cv	11000	1455	2,2	4	4,5	560	03030356007	2.598
CMUB-560 T6 2cv	7200	955	1,5	6	3,6	560	03030356026	2.522
CMUB-630 T4 5,5cv	16500	1460	4	4	8,0	630	03030363009	4.015
CMUB-630 T6 2cv	10200	955	1,5	6	3,6	630	03030363026	2.965
CMUB-710 T4 10cv	22000	1470	7,5	4	14,3	710	03030371011	5.026
CMUB-710 T6 4cv	15000	970	2,2	6	5,1	710	03030371028	4.529

Tensión 400 V - Frecuencia 50 Hz

Precios en euros.

En cumplimiento del reglamento europeo 1253/2014 se debe incorporar variador / convertidor de frecuencia. Accesorios



## BT-D VENTILADORES CENTRÍFUGOS, DOBLE OÍDO, DE BAJA PRESIÓN A TRANSMISIÓN

- Caudales desde 600 hasta 50.000 m<sup>3</sup>/h.
- Envolvente, de doble oído, y turbina en chapa de acero galvanizado.
- Accionamiento a transmisión por poleas y correa trapezoidal.
- Rodete de tipo acción.
- Reforzados por bastidor angular formando un solo conjunto.
- Eje de acero de alta resistencia, con protección antioxidante y chavetas en los extremos.
- Rodamientos a bolas de tipo rígido, autoalineables, herméticos permanentemente engrasados.
- Motor asíncrono trifásico IE3.

## CBT-D CAJAS DE VENTILACIÓN

- Fabricadas en chapa galvanizada con aislamiento acústico ignífugo M1 (91/155/EEC).
- Ventilador BT-D montado sobre soportes anti-vibratorios de caucho.
- Motor asíncrono IE3 (a partir de 1cv) normalizado con protección IP-55 y aislamiento clase F. Voltajes Standard 230/400V 50/60Hz para motores trifásicos hasta 5,5CV y 400/690V 50/60Hz para potencias superiores.
- Salida de cables por prensaestopas.
- Bancada exterior de 60 mm en la serie 20/20 a 30/28.
- Construcción para interior.
- Puerta de registro con protección según norma "CE".

## BAJO DEMANDA

- Motores para trabajar con tensiones especiales.
- Motores 2 VELOCIDADES.
- Caja preparada para intemperie.
- Salida vertical, tapa ciega.

## BT-D CENTRIFUGAL FANS, DOUBLE INLET, LOW PRESSURE TO TRANSMISSION

- Flow rates from 600 to 50,000 m<sup>3</sup>/ h.
- Casing, double inlet, and turbine in galvanized steel sheet.
- Propulsion by pulleys and trapezoidal belt.
- Action type impeller.
- Reinforced by angular frame forming a single set.
- High strength steel shaft, with antioxidant protection and key on the ends.
- Rigid type ball bearings, self-aligning, hermetic, permanently greased.
- Three-phase asynchronous motor IE3.

## CBT-D VENTILATION BOXES

- Manufactured in galvanized sheet with M1 fireproof and soundproof (91/155 / EEC).
- BT fan mounted on anti-vibration rubber supports.
- IE3 asynchronous motor (from 1cv) with IP-55 protection and class F insulation. Standard voltages 230 / 400V 50 / 60Hz for three-phase motors up to 5.5CV and 400 / 690V 50 / 60Hz for higher powers.
- Cable outlet through cable glands.
- External bedplate of 60 mm in the 20/20 to 30/28 series.
- Manufactured for indoor.
- Registration door with protection in compliance with "CE" standard.

## ON DEMAND

- Motors to work with special voltages.
- 2 SPEED motors.
- Box prepared for all weathers.
- Vertical outlet, sealed cover.

# BT-D(L) / BT-D(SR) / BT-D(R) / CBT-D / BT-D(T2L), BT-D(T2R)

MODELO BT-D / CBT-D	Velocidad (r/min.)	Potencia (kW)	Caudal (m³/h)	I. máx. (A)			Peso (kg)	Presión Acústica (dB(A))*	BT-D		CBT-D		FILTRO G4 P.V.P.		
				230V	400V	690V			Código	P.V.P.	Código	P.V.P.			
9/9 - 0,25	860	0,18	1700	2,35	1,35		48	51	0306090900	648	0307090900	839	74		
9/9 - 0,33	990	0,25	1800	3,13	1,8		50	53	0306090901	662	0307090901	908			
9/9 - 0,5	1110	0,37	2200	1,92	1,11		52	57	0306090902	675	0307090902	920			
9/9 - 0,75	1160	0,55	2900	2,74	1,58		55	60	0306090903	716	0307090903	961			
9/9 - 1	1280	0,75	3200	3,0	1,8		56	62	0306090904	858	0307090904	1.103			
9/9 - 1,5	1330	1,1	3750	4,3	2,5		59	65	0306090905	916	0307090905	1.161			
10/10 - 0,75	840	0,55	3800	2,74	1,58		57	62	0306101003	750	0307101003	1.054	86		
10/10 - 1	950	0,75	4175	3,0	1,8		59	64	0306101004	885	0307101004	1.189			
10/10 - 1,5	1080	1,1	4800	4,3	2,5		62	67	0306101005	944	0307101005	1.248			
10/10 - 2	1140	1,5	5400	5,7	3,3		65	69	0306101006	1.009	0307101006	1.313	105		
12/12 - 0,5	550	0,37	4200	1,92	1,11		69	56	0306121202	811	0307121202	1.221			
12/12 - 0,75	660	0,55	4800	2,74	1,58		71	60	0306121203	849	0307121203	1.258			
12/12 - 1	685	0,75	5400	3,0	1,8		73	61	0306121204	990	0307121204	1.399			
12/12 - 1,5	700	1,1	5800	4,3	2,5		76	63	0306121205	1.054	0307121205	1.463			
12/12 - 2	800	1,5	6500	5,7	3,3		79	65	0306121206	1.141	0307121206	1.550			
12/12 - 3	850	2,2	7400	7,8	4,5		87	67	0306121207	1.319	0307121207	1.728	132		
15/15 - 0,75	450	0,55	5900	2,74	1,58		85	59	0306151503	1.025	0307151503	1.419			
15/15 - 1	530	0,75	6500	3,0	1,8		87	62	0306151504	1.155	0307151504	1.549			
15/15 - 1,5	620	1,1	7500	4,3	2,5		90	65	0306151505	1.219	0307151505	1.612			
15/15 - 2	680	1,5	8200	5,7	3,3		93	67	0306151506	1.297	0307151506	1.690			
15/15 - 3	700	2,2	9500	7,8	4,5		101	69	0306151507	1.512	0307151507	1.905			
15/15 - 4	730	3	10600	10,4	6,0		103	70	0306151508	1.612	0307151508	2.006	165		
15/15 - 5,5	770	4	12000		8,0	4,6	108	72	0306151509	1.820	0307151509	2.213			
18/18 - 1,5	510	1,1	9000	4,3	2,5		122	64	0306181805	1.382	0307181805	1.994			
18/18 - 2	570	1,5	9250	5,7	3,3		126	66	0306181806	1.455	0307181806	2.067			
18/18 - 3	600	2,2	11500	7,8	4,5		134	68	0306181807	1.658	0307181807	2.270			
18/18 - 4	650	3	13200	10,4	6,0		136	71	0306181808	1.761	0307181808	2.373			
18/18 - 5,5	665	4	15000		8,0	4,6	141	72	0306181809	1.963	0307181809	2.375	A		
18/18 - 7,5	730	5,5	17000		10,7	6,2	155	75	0306181810	2.369	0307181810	2.981			
20/20 - 2	430	1,5	11500	7,8	3,3		222	65	0306202006	2.430	0307202006	3.116			
20/20 - 3	490	2,2	12800	10,4	4,5		231	67	0306202007	2.638	0307202007	3.324			
20/20 - 4	580	3	14200	13,8	6,0		233	70	0306202008	2.615	0307202008	3.301			
20/20 - 5,5	650	4	15500		8,0	4,6	238	72	0306202009	2.839	0307202009	3.525			
20/20 - 7,5	650	5,5	17500		10,7	6,2	252	74	0306202010	3.256	0307202010	3.942	C		
20/20 - 10	910	7,5	20000		14,3	8,3	267	77	0306202011	3.297	0307202011	3.983			
22/22 - 2	385	1,5	14000	7,8	3,3		250	66	0306222206	2.553	0307222206	3.687			
22/22 - 3	430	2,2	15000	10,4	4,5		257	68	0306222207	2.762	0307222207	3.896			
22/22 - 4	520	3	17000	13,8	6,0		261	70	0306222208	2.696	0307222208	3.830			
22/22 - 5,5	510	4	19000		8,0	4,6	265	73	0306222209	2.871	0307222209	4.005		O	
22/22 - 7,5	725	5,5	21500		10,7	6,2	279	75	0306222210	3.290	0307222210	4.424			
22/22 - 10	575	7,5	22000		14,3	8,3	290	73	0306222211	3.370	0307222211	4.504			
22/22 - 15	740	11	27000		20,4	11,8	316	80	0306222212	3.586	0307222212	4.720	N		
25/25 - 3	375	2,2	17000	10,4	4,5		297	67	0306252507	2.991	0307252507	4.290			
25/25 - 4	405	3	20500	13,8	6,0		299	69	0306252508	3.140	0307252508	4.438			
25/25 - 5,5	450	4	22000		8,0	4,6	304	71	0306252509	3.168	0307252509	4.467			
25/25 - 7,5	460	5,5	24500		10,7	6,2	318	72	0306252510	3.570	0307252510	4.869		S	
25/25 - 10	510	7,5	28000		14,3	8,3	329	76	0306252511	3.717	0307252511	5.016			
25/25 - 15	610	11	32000		20,4	11,8	349	78	0306252512	4.333	0307252512	5.632	U		
30/28 - 3	275	2,2	20000	10,4	4,5		380	66	0306302807	3.733	0307302807	5.290			
30/28 - 4	380	3	22000	13,8	6,0		382	68	0306302808	3.756	0307302808	5.313			
30/28 - 5,5	400	4	25000		8,0	4,6	387	71	0306302809	4.080	0307302809	5.638			L
30/28 - 7,5	410	5,5	31500		10,7	6,2	402	72	0306302810	4.504	0307302810	6.062			
30/28 - 10	580	7,5	36000		14,3	8,3	415	75	0306302811	4.554	0307302811	6.111		T	
30/28 - 15	480	11	42000		20,4	11,8	426	78	0306302812	4.816	0307302812	6.374			
30/28 - 20	520	15	48000		27,3	15,8	449	80	0306302813	5.156	0307302813	6.714	A		

\* Presión acústica a 1,5m.

Precios en euros.

En cumplimiento del reglamento europeo 1253/2014 se debe incorporar variador / convertidor de frecuencia. Accesorios



### BTZ / CBTZ-D

- Ventiladores de doble oído con rodete de reacción.
- 13 tamaños diferentes.
- Diseñados y desarrollados para proporcionar una alta eficiencia y cumpliendo los más altos estándares.
- Caudales de 2.500 a 250.000 m<sup>3</sup>/h y de 10 a 300 mm. c.d.a.
- Accionamiento a transmisión por poleas y correa trapezoidal.
- Grupo motor-ventilador montado sobre bancada.
- Rodete soldado con álabes hacia atrás.
- La transmisión puede situarse tanto a derechas como a izquierdas.

### CBTD/ZAF CAJA DE VENTILACIÓN

- Fabricadas en chapa galvanizada con aislamiento acústico ignífugo M1 (91/155/EEC).
- Ventilador BT-D/ZAF montado sobre soportes anti-vibratorios metálicos.
- Motor asíncrono normalizado con protección IP-55 y aislamiento clase F. Voltajes Standard 230/400V. 50Hz para motores trifásicos hasta 5,5CV y 400/690V 50Hz para potencias superiores.
- Salida de cables por prensaestopas.
- Bancada exterior de 100 mm en la serie 500 a 710 y de 60 mm en la serie 315 a 450.
- Construcción para interior.

### BAJO DEMANDA

- Versiones antiexplosivas según la Directiva ATEX para modelos trifásicos: seguridad aumentada "Ex" II2G EExelIT3; antideflagrantes "Ex" II2G EExdIIBT5 ó EExdIICT4.
- Ventiladores para trabajar a 60Hz, voltajes especiales.
- Motores 2VELOCIDADES.
- Caja preparada para intemperie.
- Salida vertical, bocas circulares, tapa ciega.



### BTZ / CBTZ-D

- Double inlet fans with reaction turbine.
- 13 different sizes.
- Designed in order to provide high efficiency and in accordance with the highest standards.
- Airflow from 2500 until 250.000 m<sup>3</sup>/h and from 10 until 300 mm NC.
- Transmission activated by pulleys and trapezoidal belts.
- Motor and fan mounted on the base frame.
- Impeller with welded backward curved blades.
- The transmission can be positioned on the right or on the left.

### CBTD/ZAF

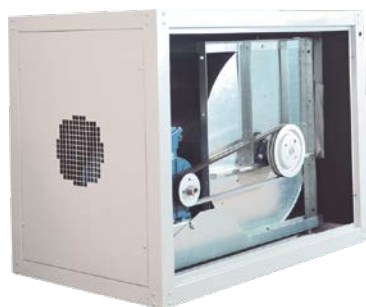
- Made of galvanised steel sheet and provided with M1 sound and fire proof insulation (91/155/EEC).
- BT-D/ZAF fan mounted on metallic anti-vibration supports.
- Asynchronous motor with IP-55 protection and class F insulation. Standard voltage 230/400V 50 Hz. for three phase motors up to 5,5CV and 400/690V 50Hz for higher powers.
- Use cable glands for taking cables out.
- External base frame of 100mm in the models from 500 until 710 and of 60 mm in the models from 315 until 450.
- Designed for indoor use.

### UPON REQUEST

- Explosion-proof versions for three phase models in accordance with ATEX guidelines: increased safety "Ex" II2G EExelIT3; flame-proof "Ex" II2G EExdIIBT5 or EExdIICT4.
- 60Hz fans and special voltages.
- 2 SPEED motors.
- Box for outdoor use.
- Vertical discharge, circular inlet and outlet, blind cover.

MODELO VENTILADOR (cv) THLZ FF-P / TZAF FF	Velocidad (r/min.)	Potencia (kW)	Caudal (m³/h)	I. máx. (A)			Peso (kg)	Presión Acústica (dB(A))*	BT-Z		CBT-Z	
				230V	400V	690V			Código	P.V.P.	Código	P.V.P.
315 - 1	1963	0,75	2000	2,93	1,9	1,9	35	84	0347031504	1.748	0347231504	1.973
315 - 1.5	2000	1,1	4000	4,49	2,6	2,6	40	87	0347031505	1.812	0347231505	2.036
315 - 2	2200	1,5	4500	6,23	3,6	3,6	45	91	0347031506	1.885	0347231506	2.109
315 - 3	2400	2,2	5000	7,78	4,5	4,5	53	91	0347031507	2.093	0347231507	2.317
315 - 4	2700	3	5650	11,07	6,4	6,4	52	93	0347031508	2.194	0347231508	2.410
355 - 1.5	1750	1,1	4000	4,49	2,6	2,6	51	87	0347035505	2.177	0347235505	2.410
355 - 2	1900	1,5	5500	6,23	3,6	3,6	56	89	0347035506	2.251	0347235506	2.483
355 - 3	2000	2,2	6400	7,78	4,5	4,5	65	91	0347035507	2.459	0347235507	2.691
355 - 4	2400	3	8000	11,07	6,4	6,4	70	95	0347035508	2.559	0347235508	2.792
355 - 7.5	3000	5,5	10000		10,7	10,7	69	98	0347035509	2.734	0347235509	2.967
355 - 10	3300	7,5	12000		14,3	14,3	74	101	0347035510	3.136	0347235510	3.369
400 - 1.5	1500	1,1	5000	4,49	2,6	2,6	60	86	0347040005	2.370	0347240005	2.612
400 - 2	1540	1,5	6000	6,23	3,6	3,6	65	87	0347040006	2.443	0347240006	2.685
400 - 3	1700	2,2	7000	7,78	4,5	4,5	74	90	0347040007	2.651	0347240007	2.893
400 - 4	1900	3	9000	11,7	6,4	6,4	79	95	0347040008	2.752	0347240008	2.994
400 - 5.5	2150	4	10000		8	8	96	96	0347040009	2.927	0347240009	3.169
400 - 7.5	2250	5,5	11000		10,7	10,7	102	99	0347040010	3.329	0347240010	3.571
400 - 10	2700	7,5	15000		14,3	14,3	98	102	0347040011	3.451	0347240011	3.693
450 - 2	1300	1,5	6500	6,23	3,6	3,6	92	87	0347045006	2.944	0347245006	3.232
450 - 3	1400	2,2	7000	7,78	4,5	4,5	101	88	0347045007	3.152	0347245007	3.440
450 - 4	1500	3	9000	11,07	6,4	6,4	106	93	0347045008	3.253	0347245008	3.540
450 - 5.5	1700	4	10000		8	8	123	95	0347045009	3.460	0347245009	3.748
450 - 7.5	1800	5,5	12000		10,7	10,7	132	98	0347045010	3.862	0347245010	4.150
450 - 10	2000	7,5	16000		14,3	14,3	129	101	0347045011	4.002	0347245011	4.290
500 - 4	1250	3	10000	11,07	6,4	6,4	115	91	0347050008	3.762	0347250008	4.210
500 - 5.5	1300	4	12000		8	8	132	93	0347050009	3.933	0347250009	4.381
500 - 7.5	1400	5,5	15000		10,7	10,7	141	96	0347050010	4.335	0347250010	4.783
500 - 10	1750	7,5	17000		14,3	14,3	156	98	0347050011	4.457	0347250011	4.906
560 - 5.5	1250	4	12000		8	8	143	88	0347056009	4.453	0347256009	5.636
560 - 7.5	1300	5,5	15000		10,7	10,7	174	95	0347056010	4.855	0347256010	6.037
560 - 10	1350	7,5	17000		14,3	14,3	189	98	0347056011	4.978	0347256011	6.160
560 - 15	1500	11	20000		20,4	20,4	200	99	0347056013	5.604	0347256013	6.786
630 - 5.5	1000	4	15000		8	8	166	87	0347063009	4.887	0347263009	6.158
630 - 7.5	1100	5,5	17000		10,7	10,7	171	89	0347063010	5.303	0347263010	6.575
630 - 10	1200	7,5	20000		14,3	14,3	212	96	0347063011	5.358	0347263011	6.629
630 - 15	1300	11	21000		20,4	20,4	224	97	0347063013	5.894	0347263013	7.255
710 - 5.5	800	4	16000		8	8	258	90	0347071009	6.262	0347271009	7.808
710 - 7.5	850	5,5	18000		10,7	10,7	267	93	0347071010	6.663	0347271010	8.210
710 - 10	1000	7,5	20000		14,3	14,3	282	94	0347071011	6.786	0347271011	8.332
710 - 15	1100	11	23000		20,4	20,4	294	98	0347071013	7.412	0347271013	8.958

Precios en euros.



## BT-SA VENTILADOR SIMPLE OÍDO

- Ventiladores, SIMPLE ASPIRACIÓN.
- Accionamiento a través de poleas.
- Motores 230/400V 50/60Hz hasta 4cv y 380/660V 50/60Hz para potencias superiores. Eficiencia IE3 a partir de 1cv.

### *CBT-SA Cajas de ventilación a transmisión de simple oído*

- Cajas de ventilación construidas en chapa de acero galvanizado equipadas con ventiladores centrífugos de baja presión, simple oído, a transmisión por poleas.
- Aislamiento interior térmico y acústico con espuma no inflamable M1.
- Ventilador montado sobre soportes anti-vibratorios y junta flexible en admisión y descarga.
- Con tapas de registro para acceder al ventilador y motor.
- Bajo demanda se puede suministrar el ventilador con descarga vertical.

## BT-SA SINGLE INLET

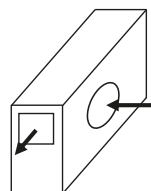
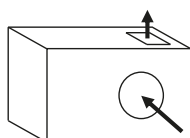
- Fans, SIMPLE SUCTION.
- Propelled by pulleys.
- 230 / 400V 50 / 60Hz up to 4cv and 380 / 660V 50 / 60Hz motors for higher powers. IE3 Efficiency from 1cv.

### *CBT-SA Single inlet transmission ventilation boxes*

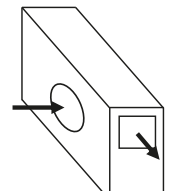
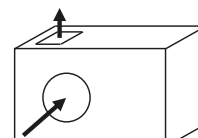
- Ventilation boxes manufactured in galvanized steel sheet equipped with low pressure centrifugal fans, single inlet, pulley propelled.
- Interior thermal and acoustic insulation with non-flammable M1 foam.
- Fan mounted on anti-vibration supports and flexible joint in admission and discharge.
- With inspection lids to access the fan and motor.
- On demand, the fan can be supplied with vertical discharge.

## ORIENTACIÓN

OR 1



OR 9





# BT-SA / CBT-SA

MODELO BT-SA / CBT-SA	Velocidad (r/min.)	Potencia (kW)	Caudal (m³/h)	I. máx. (A)			Peso (kg)	Presión Acústica (dB(A))*	BT-SA		CBT-SA	
				230V	400V	690V			Código	P.V.P.	Código	P.V.P.
9/4 - 0,5	1450	0,37	1500	1,92	1,11		37	68	03090904021	<b>646</b>	03100904021	<b>794</b>
9/4 - 0,75	1450	0,55	1700	2,74	1,58		40	71	03090904031	<b>688</b>	03100904031	<b>837</b>
9/4 - 1	1230	0,75	2000	3,0	1,8		42	74	03090904041	<b>940</b>	03100904041	<b>1.089</b>
10/5 - 0,5	1230	0,37	2100	1,92	1,11		42	69	03091005021	<b>724</b>	03101005021	<b>865</b>
10/5 - 0,75	1450	0,55	2500	2,74	1,58		45	72	03091005031	<b>766</b>	03101005031	<b>924</b>
10/5 - 1	1450	0,75	3000	3,0	1,8		47	74	03091005041	<b>897</b>	03101005041	<b>1.019</b>
12/6 - 0,75	990	0,55	2600	2,74	1,58		73	69	03091206031	<b>902</b>	03101206031	<b>1.100</b>
12/6 - 1	1100	0,75	3100	3,0	1,8		74	71	03091206041	<b>1.028</b>	03101206041	<b>1.226</b>
12/6 - 1,5	1230	1,10	3500	4,3	2,5		77	74	03091206051	<b>1.096</b>	03101206051	<b>1.294</b>
12/6 - 2	1300	1,50	4250	5,7	3,3		80	77	03091206061	<b>1.169</b>	03101206061	<b>1.367</b>
12/6 - 3	1450	2,20	4800	7,8	4,5		85	79	03091206071	<b>1.408</b>	03101206071	<b>1.606</b>
15/7 - 1	770	1,75	4000	3,0	1,8		92	67	03091507041	<b>1.217</b>	03101507041	<b>1.522</b>
15/7 - 1,5	880	1,10	4800	4,3	2,5		95	69	03091507051	<b>1.271</b>	03101507051	<b>1.575</b>
15/7 - 2	910	1,50	5400	5,7	3,3		98	72	03091507061	<b>1.348</b>	03101507061	<b>1.653</b>
15/7 - 3	990	2,20	6400	7,8	4,5		103	75	03091507071	<b>1.370</b>	03101507071	<b>1.675</b>
15/7 - 4	910	3,00	7400	10,4	6,0		106	77	03091507081	<b>1.475</b>	03101507081	<b>1.779</b>
18/9 - 1,5	770	1,10	5800	4,3	2,5		111	68	03091809051	<b>1.307</b>	03101809051	<b>1.714</b>
18/9 - 2	810	1,50	6600	5,7	3,3		114	70	03091809061	<b>1.426</b>	03101809061	<b>1.833</b>
18/9 - 3	770	2,20	8200	7,8	4,5		119	74	03091809071	<b>1.634</b>	03101809071	<b>2.041</b>
18/9 - 4	810	3,00	9000	10,4	6,0		122	76	03091809081	<b>1.734</b>	03101809081	<b>2.142</b>
18/9 - 5,5	910	4,00	10500		8,0	4,6	125	78	03091809091	<b>1.935</b>	03101809091	<b>2.342</b>
20/10 - 2	650	1,50	8100	5,7	3,3		203	65	03092010061	<b>2.312</b>	03102010061	<b>3.453</b>
20/10 - 3	685	2,20	10100	7,8	4,5		208	68	03092010071	<b>2.486</b>	03102010071	<b>3.627</b>
20/10 - 4	725	3,00	11500	10,4	6,0		211	70	03092010081	<b>2.587</b>	03102010081	<b>3.727</b>
20/10 - 5,5	810	4,00	13100		8,0	4,6	214	73	03092010091	<b>2.779</b>	03102010091	<b>3.920</b>
20/10 - 7,5	900	5,50	15000		10,7	6,2	227	75	03092010101	<b>3.181</b>	03102010101	<b>4.321</b>
22/11 - 3	650	2,20	11200	7,8	4,5		219	67	03092211071	<b>2.603</b>	03102211071	<b>4.569</b>
22/11 - 4	580	3,00	13000	10,4	6,0		222	70	03092211081	<b>2.687</b>	03102211081	<b>4.652</b>
22/11 - 5,5	725	4,00	15000		8,0	4,6	225	72	03092211091	<b>2.879</b>	03102211091	<b>4.844</b>
22/11 - 7,5	650	5,50	17000		10,7	6,2	238	74	03092211101	<b>3.281</b>	03102211101	<b>5.246</b>
22/11 - 10	725	7,50	19000		14,3	8,3	246	76	03092211111	<b>3.433</b>	03102211111	<b>5.398</b>
25/13 - 4	520	3,00	14000	10,4	6,0		254	62	03092513081	<b>2.879</b>	03102513081	<b>4.650</b>
25/13 - 5,5	650	4,00	17000		8,0	4,6	257	65	03092513091	<b>3.071</b>	03102513091	<b>4.842</b>
25/13 - 7,5	575	5,50	19500		10,7	6,2	270	67	03092513101	<b>3.473</b>	03102513101	<b>5.244</b>
25/13 - 10	650	7,50	23000		14,3	8,3	278	70	03092513111	<b>3.612</b>	03102513111	<b>5.383</b>
30/14 - 5,5	400	4,00	21000		8,0	4,6	331	69	03093014091	<b>3.574</b>	03103014091	<b>5.485</b>
30/14 - 7,5	460	5,50	24000		10,7	6,2	344	72	03093014101	<b>3.976</b>	03103014101	<b>5.887</b>
30/14 - 10	450	7,50	27500		14,3	8,3	352	74	03093014111	<b>4.115</b>	03103014111	<b>6.026</b>

\* Presión acústica a 1,5m

Precios en euros.



## VENTILADOR SIMPLE OÍDO A REACCIÓN, MEDIA PRESIÓN

- Ventilador simple oído con rodete de reacción.
- 14 tamaños diferentes.
- Diseño compacto para proporcionar una alta eficiencia y alta calidad de ejecución.
- Caudales desde 2.500 a más de 100.000 m<sup>3</sup>/h.

### CBT-Z-SA VENTILADOR SIMPLE OÍDO, MEDIA PRESIÓN, CON CAJA

- Cajas de ventilación equipadas con ventiladores de rodete de reacción, palas hacia atrás, media-alta presión, simple oído, transmisión por poleas y correas.
- Construidas en chapa de acero galvanizado y aisladas térmica y acústicamente.



## BXT-Z SINGLE INLET REACTION, HALF PRESSURE, 400°C / 2h WITH BOX

- Single inlet with reaction impeller.
- Certificate Certiberia 2426-CPR-111 (EN12101-7: 2011).
- 14 different sizes.
- Compact design to provide high efficiency and high quality of operation.
- Flow rates from 2.500 to more than 100.000 m<sup>3</sup> / h.

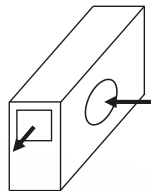
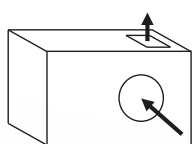
### CBXT-Z SINGLE INLET FAN, HALF PRESSURE, WITH BOX

- 400°C/2h ventilation boxes equipped with reaction impeller fans, backward blade, medium-high pressure, single inlet, pulley and belt propulsion.
- Manufactured in galvanized steel sheet and insulated thermally and acoustically.

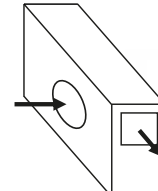
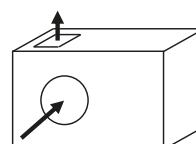


## ORIENTACIÓN

OR 1



OR 9



# BT-Z-SA / CBT-Z-SA / THLE

MODELO BT-Z-SA / CBT-Z-SA	Velocidad (r/min.)	Potencia (kW)	Caudal (m³/h)	I. máx. (A)			Peso (kg)	Presión Acústica (dB(A))*	BT-Z-SA		CBT-Z-SA	
				230V	400V	690V			Código	P.V.P.	Código	P.V.P.
315 - 0,75 cv	2520	0,55	4000	2,74	1,58		33	84	0347431503	1.130	0347531503	1.269
315 - 1 cv	2800	0,75	4500	3,0	1,8		35	84	0347431504	1.260	0347531504	1.399
315 - 1,5 cv	3250	1,1	5050	4,3	2,5		40	87	0347431505	1.324	0347531505	1.463
315 - 2 cv	3550	1,5	5650	5,7	3,3		45	91	0347431506	1.397	0347531506	1.536
315 - 3 cv	3700	2,2	6400	7,8	4,5		53	91	0347431507	1.605	0347531507	1.744
355 - 0,75 cv	2100	0,55	4750	2,74	1,58		45	82	0347435503	1.337	0347535503	1.494
355 - 1 cv	2300	0,75	5200	3,0	1,8		47	85	0347435504	1.468	0347535504	1.624
355 - 1,5 cv	2600	1,1	6000	4,3	2,5		51	87	0347435505	1.531	0347535505	1.688
355 - 2 cv	2875	1,5	6650	5,7	3,3		56	89	0347435506	1.604	0347535506	1.761
355 - 3 cv	3350	2,2	7500	7,8	4,5		65	91	0347435507	1.812	0347535507	1.969
355 - 4 cv	3400	3	8200	10,4	6,0		70	95	0347435508	1.913	0347535508	2.070
400 - 1 cv	1900	0,75	6100	3,0	1,8		56	84	0347440004	1.657	0347540004	1.828
400 - 1,5 cv	2180	1,1	7000	4,3	2,5		60	86	0347440005	1.721	0347540005	1.892
400 - 2 cv	2400	1,5	7700	5,7	3,3		65	87	0347440006	1.794	0347540006	1.965
400 - 3 cv	2750	2,2	8800	7,8	4,5		74	90	0347440007	2.002	0347540007	2.173
400 - 4 cv	3050	3	9800	10,4	6,0		79	95	0347440008	2.102	0347540008	2.273
400 - 5,5 cv	3300	4	10500		8,0	4,6	96	96	0347440009	2.277	0347540009	2.448
450 - 1 cv	1380	0,75	6500	3,0	1,8		83	81	0347445004	1.921	0347545004	2.149
450 - 1,5 cv	1550	1,1	7500	4,3	2,5		87	85	0347445005	1.985	0347545005	2.213
450 - 2 cv	1700	1,5	8050	5,7	3,3		92	87	0347445006	2.058	0347545006	2.286
450 - 3 cv	1950	2,2	9050	7,8	4,5		101	88	0347445007	2.266	0347545007	2.494
450 - 4 cv	2200	3	10100	10,4	6,0		106	93	0347445008	2.366	0347545008	2.595
450 - 5,5 cv	2400	4	11500	13,8	8,0	4,6	123	95	0347445009	2.594	0347545009	2.822
450 - 7,5 cv	2600	5,5	12500		10,7	7,2	132	98	0347445010	3.037	0347545010	3.265
500 - 1,5 cv	1250	1,1	8200	4,3	2,5		96	83	0347450005	2.306	0347550005	2.565
500 - 2 cv	1380	1,5	9000	5,7	3,3	6,2	101	86	0347450006	2.379	0347550006	2.638
500 - 3 cv	1560	2,2	10200	7,8	4,5		110	88	0347450007	2.488	0347550007	2.746
500 - 4 cv	1730	3	11500	10,4	6,0		115	91	0347450008	2.598	0347550008	2.857
500 - 5,5 cv	1900	4	12500	13,8	8,0	4,6	132	93	0347450009	2.845	0347550009	3.104
500 - 7,5	2130	5,5	14000		10,7	7,2	141	96	0347450010	3.175	0347550010	3.434
500 - 10 cv	2300	7,5	15500		14,3	8,3	156	98	0347450011	3.387	0347550011	3.646
560 - 2 cv	1200	1,5	11000	5,7	3,3		134	85	0347456006	2.790	0347556006	3.104
560 - 3 cv	1380	2,2	12200	7,8	4,5		143	88	0347456007	2.998	0347556007	3.312
560 - 4 cv	1500	3	14000	10,4	6,0		148	90	0347456008	3.099	0347556008	3.413
560 - 5,5 cv	1670	4	15500		8,0	4,6	165	93	0347456009	3.331	0347556009	3.645
560 - 7,5 cv	1850	5,5	16200		10,7		174	95	0347456010	3.706	0347556010	4.020
560 - 10 cv	1900	7,5	18300		14,3		189	98	0347456011	3.798	0347556011	4.112
560 - 15 cv	2000	11	21000		20,4	6,2	200	99	0347456013	4.761	0347556013	5.076
630 - 3 cv	1060	2,2	13200	7,8	4,5	8,3	166	87	0347463007	3.267	0347563007	3.694
630 - 4 cv	1150	3	14400	10,4	6,0	11,8	171	89	0347463008	3.367	0347563008	3.794
630 - 5,5 cv	1300	4	16000		8,0	4,6	188	91	0347463009	3.600	0347563009	4.026
630 - 7,5 cv	1450	5,5	18000		10,7	6,2	197	94	0347463010	3.088	0347563010	3.515
630 - 10 cv	1600	7,5	19800		14,3	8,3	212	96	0347463011	4.067	0347563011	4.493
630 - 15 cv	1700	11	23040		20,4	11,8	224	97	0347463013	4.692	0347563013	5.119
710 - 4 cv	1000	3	17280	10,4	6,0		241	89	0347471008	4.536	0347571008	5.642
710 - 5,5 cv	1100	4	19080		8,0	4,6	258	90	0347471009	5.157	0347571009	6.262
710 - 7,5 cv	1200	5,5	20880		10,7	6,2	267	87	0347471010	5.559	0347571010	6.664
710 - 10 cv	1350	7,5	23760		14,3	8,3	282	94	0347471011	5.681	0347571011	6.787
710 - 15 cv	1550	11	27720		20,4	11,8	294	98	0347471013	6.644	0347571013	7.750
710 - 20 cv	1600	15	29880		27,3	15,8	315	100	0347471014	6.870	0347571014	7.975
710 - 25 cv	1650	18,5	32100		33,5	19,3	369	101	0347471015	7.490	0347571015	8.595

\* Presión acústica a 1,5m

Modelos superiores bajo demanda - CONSULTAR.

Precios en euros.

# HMT /CHMT



## HMT /CHMT

### Características generales

- Hélices en fundición de aluminio.
- Posibilidad de cambiar por hélices en poliamida reforzada por fibra de vidrio.
- Envoltorio tubular en chapa de acero.
- Motor clase F, con rodamiento a bolas, protección IP55, excepto modelos monofásicos desde tamaño 45 hasta 56 (IP54).
- Acabado anticorrosivo en resina de poliéster, polimerizada a 190°C., previo desengrase.

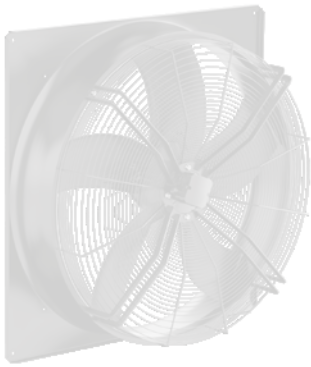
## HMT /CHMT

### General features

- Cast aluminum propellers.
- Can be replaced by polyamide propellers reinforced by glass fiber.
- Steel sheet tubular covering .
- Clase F motor, with ball bearing, IP55 protection, except single-phase models from size 45 up to 56 (IP54).
- Anticorrosive finish in polyester resin, cured at 190 ° C., after degreasing.

MODELO	Velocidad (r/min)	Intensidad máx admisible (A)			Potencia Instalada (kW)	Caudal máximo (m³/h)	Nivel presión sonora dB(A)	Peso aprox. (Kg) HMT	HMT		CHMT	
		230V	400V	690V					Código	P.V.P.	Código	P.V.P.
45-4 T-0,5	1370	2,02	1,17		0,37	7100	68	24	03370204502	2.022	03370504502	2.674
50-4 T-0,75	1380	2,92	1,69		0,55	10400	70	28	03370205003	2.095	03370505003	2.375
56-4 T-1	1410	3,10	1,79		0,75	12950	73	34	03370205604	2.132	03370505604	2.405
56-4 T-1,5	1400	4,03	3,32		1,10	14000	74	37	03370205605	2.469	03370505605	2.734
56-4 T-2	1430	5,96	3,44		1,50	15300	75	39	03370205606	2.542	03370505606	2.815
56-6 T-0,5	900	2,24	1,30		0,37	9300	61	32	03370205622	2.009	03370505622	2.297
56-6 T-0,75	900	2,99	1,73		0,55	10000	62	34	03370205623	2.031	03370505623	2.487
63-4 T-1,5	1400	4,03	2,32		1,10	17000	74	45	03370206305	2.341	03370506305	2.592
63-4 T-2	1430	5,96	3,44		1,50	18900	75	48	03370206306	2.687	03370506306	2.938
63-4 T-3	1445	8,36	4,83		2,20	22100	76	57	03370206307	2.896	03370506307	3.146
63-4 T-4	1445	10,96	6,33		3,00	25400	77	59	03370206308	2.996	03370506308	3.247
63-6 T-0,75	900	2,99	1,73		0,55	12750	65	42	03370206323	2.177	03370506323	2.427
63-6 T-1	945	3,90	2,20		0,75	13800	66	48	03370206324	2.312	03370506324	2.562
71-4 T-1,5	1400	4,03	2,32		1,10	19750	78	52	03370207105	2.493	03370507105	2.790
71-4 T-2	1430	5,96	3,44		1,50	21100	79	55	03370207106	2.566	03370507106	2.863
71-4 T-3	1445	8,36	4,83		2,20	23950	81	64	03370207107	3.047	03370507107	3.345
71-4 T-4	1445	10,96	6,33		3,00	29400	82	66	03370207108	3.148	03370507108	3.445
71-6 T-1	945	3,90	2,20		0,75	17250	68	55	03370207124	2.736	03370507124	2.761
71-6 T-1,5	945	4,88	2,82		1,10	20950	69	57	03370207125	2.519	03370507125	2.816
80-4 T-3	1445	8,36	4,83		2,20	28000	82	72	03370208007	3.412	03370508007	3.648
80-4 T-4	1445	10,96	6,33	4,60	3,00	32700	83	74	03370208008	3.513	03370508008	3.784
80-4 T-5,5	1440		8,00		4,00	37200	84	79	03370208009	3.688	03370508009	3.959
80-6 T-1,5	945	4,88	2,82		1,10	24250	72	66	03370208025	3.157	03370508025	3.429
80-6 T-2	955	6,42	3,71		1,50	28000	73	71	03370208026	3.340	03370508026	3.612
80-6 T-3	955	9,30	5,30		2,20	32500	74	76	03370208027	3.487	03370508027	3.759
90-4 T-4	1445	10,96	6,33	4,60	3,00	37750	87	90	03370209008	3.776	03370509008	4.164
90-4 T-5,5	1440		8,00		4,00	41850	89	95	03370209009	4.023	03370509009	4.412
90-4 T-7,5	1440		10,70	6,20	5,50	47000	91	109	03370209010	4.353	03370509010	4.741
90-4 T-10	1465		14,30	8,30	7,50	53000	92	136	03370209011	4.375	03370509011	4.764
90-6 T-3	955	9,30	5,30		2,20	35000	78	92	03370209027	3.823	03370509027	4.276
90-6 T-4	960	12,70	7,30		3,00	40000	79	114	03370209028	4.141	03370509028	4.529
100-4 T-7,5	1440		10,70	6,2	5,50	52500	92	121	03370210010	4.748	03370510010	5.015
100-4 T-10	1465		14,30	8,30	7,50	58500	93	147	03370210011	4.698	03370510011	4.965
100-4 T-15	1470		20,40	11,80	11,00	68000	94	185	03370210013	5.396	03370510013	5.663
100-4 T-20	1465		27,30	19,30	15,00	71850	95	196	03370210014	5.686	03370510014	5.953
100-6 T-3	955	9,30	5,30		2,20	40500	82	103	03370210027	4.282	03370510027	4.549
100-6 T-4	960	12,70	7,30		3,00	46950	83	125	03370210028	4.536	03370510028	4.802

Precios en euros.



**HM**

**Características generales**

- Envoltorio tubular en carcasa reforzada en acero laminado.
- Hélice en fundición de aluminio.
- Protegidos mediante un recubrimiento de pintura polvo resina EPOXI anticorrosivo.
- Motores asíncronos de rotor externo
- Grado de protección IP-44 . Montaje y ubicación conforme a EN 60034-5.
- Bajo demanda se pueden suministrar motores con tensiones de alimentación para frecuencias de 60Hz.
- Producto conforme a norma: EN 60335-1; CE.
- Rango temperatura -25° a +50°.

**HM**

**General features**

- Tubular, reinforced rolled steel casing.
- Cast-aluminium impeller.
- EPOXY resin powder coat finish protects against corrosion.
- Squirrel cage asynchronous standard motor.
- IP-44 protection. Mounting and location according to EN 60034-5.
- 60Hz motors upon request.
- Product compliant with standard: EN 60335-1; EC.
- Temperature range -25° to + 50°.

**PRÓXIMO LANZAMIENTO**  
**Consultar plazo de entrega**

MODELO	Tensión de Alimentación (V-Hz)	Velocidad (rpm)	Consumo (W)	Corriente (A)	Caudal (m³/h)	Nivel de presión sonora*		C.D. 50	P.V.P.
						Aspiración	Descarga		
HM25-L	230 - 250	1350	69	0,53	1000	-	-	031825	350
	230 - 250	1380	71	0,53	915	-	-		
	230 - 250	1365	73	0,53	775	-	-		
HM30-C	230 - 250	1360	73	0,53	550	-	-	031830	450
	230 - 250	1385	60	0,28	1800	53	60		
	230 - 250	1365	63	0,28	1545	52	59		
	230 - 250	1355	66	0,29	1280	51	58		
HM31-D	230 - 250	1320	72	0,32	895	53	61	031831	530
	230 - 250	1390	96	0,48	2320	58	64		
	230 - 250	1380	101	0,49	2080	55	61		
	230 - 250	1365	105	0,51	1765	51	59		
HM35-D	230 - 250	1350	110	0,52	1385	53	61	031835	550
	230 - 250	1400	135	0,60	3305	62	69		
	230 - 250	1380	145	0,64	2895	59	67		
	230 - 250	1365	155	0,68	2465	56	64		
HM40-D	230 - 250	1340	165	0,73	1735	58	66	031840	655
	230 - 250	1430	160	0,73	4065	68	74		
	230 - 250	1410	189	0,84	3555	66	72		
	230 - 250	1390	207	0,92	2810	65	72		
HM45-D	230 - 250	1370	225	0,99	2100	64	71	031845	736
	230 - 250	1400	245	1,10	5705	-	-		
	230 - 250	1385	265	1,19	5235	-	-		
	230 - 250	1365	286	1,28	4680	-	-		
	230 - 250	1340	306	1,36	4100	-	-		



**CHR-EC**



**CVR-EC**



## CHR-EC / CVR-EC

- Motores con tecnología EC alta eficiencia.
- Rodamiento del motor de bolas
- Salida 10 VDC, máx. 10 mA
- Salida tacométrica
- Delimitación de la potencia
- Limitación de corriente del motor
- Arranque suave
- Entrada de control 0-10 VDC/PWM
- Interfaz de control con potencial SELV seguro, separado de la red
- Detección de sobretensión
- Electrónica/motor protegidos contra sobrecalentamiento.
- Detección de caída de tensión.
- Malla antipájaros.
- Caja conexión estándar IP-66
- Alimentación Monofásica:
  - VAC: 200 - 277
  - Hz: 50/60
- Alimentación Trifásica:
  - VAC: 380 - 480
  - Hz: 50/60

## CHR-EC / CVR-EC

- Motors with high efficiency EC technology.
- Ball motor bearing
- 10 VDC output, max. 10 mA
- Tachometer output
- Limitation of power
- Motor current limitation
- Soft start
- 0-10 VDC / PWM control input
- Control interface with safe SELV potential, separated from the mains
- Overvoltage detection
- Electronics / motor protected against overheating.
- Detection of voltage drop.
- Bird mesh.
- IP-66 standard connection box
- Single-phase power supply:
  - VAC: 200 - 277
  - Hz: 50/60
- Three-phase power:
  - VAC: 380 - 480
  - Hz: 50/60

MODELO	Tensión de Alimentación (V-Hz)	Velocidad (r.p.m.)	Potencia absorbida máxima (W)	Intensidad máxima absorbida (A)	Caudal máximo (m³/h)	Nivel de presión sonora* a 1 m (dB(A))		CHR-EC Código	CHR-EC P.V.P.	CVR-EC Código	CVR-EC P.V.P.
						Aspiración	Descarga				
<b>190 RC</b>	200...240- 50/60	3275	83	0,73	290	60	69	033319190	<b>546</b>	033329190	<b>625</b>
<b>190 RD</b>	200...240- 50/60	4180	160	1,35	355	67	75	033319191	<b>754</b>	033329191	<b>833</b>
<b>225 RE</b>	200...240- 50/60	2970	149	1,22	420	66	74	033319225	<b>872</b>	033329225	<b>943</b>
<b>280 RB</b>	200...240- 50/60	1860	166	1,30	905	57	64	033319280	<b>1.374</b>	033329280	<b>1.699</b>
<b>280 RR</b>	200...277- 50/60	2840	500	2,20	1105	72	79	033319281	<b>1.453</b>	033329281	<b>1.777</b>
<b>310 RS</b>	200...277- 50/60	2700	710	3,12	1400	72	80	033319310	<b>1.926</b>	033329310	<b>2.142</b>
<b>355 RJ</b>	380...480- 50/60	2400	961	1,49	1840	74	85	033319355	<b>2.450</b>	033329355	<b>2.766</b>
<b>400 RJ</b>	380...480- 50/60	2100	1285	2,06	2795	71	83	033319400	<b>2.665</b>	033329400	<b>3.061</b>

Precios en euros.



**F 400**





### XM / CXM CAJA DE VENTILACIÓN AXIAL 400°C/2h

#### Características

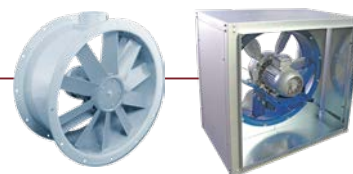
- Serie compuesta por 9 diámetros desde 450 hasta 1.250, provista de motores de 4 y 6 polos 400°C/2h trifásicos.
- Caudales desde 5.500 m<sup>3</sup>/h hasta 109.000 m<sup>3</sup>/h.
- Temperatura máxima de trabajo en continuo 60°C.
- Ventilador helicoidal de marco redondo reforzado con nervio intermedio.
- Montaje modular del conjunto motor hélice.
- Hélice en fundición de aluminio. Protegidos contra la corrosión mediante recubrimiento en polvo de resina epoxi.
- Motor asíncrono normalizado de jaula de ardilla con protección IP-55 y aislamiento clase H HOMOLOGADO PARA 400°C/2h.  
Voltajes Standard 230/400 50Hz para motores trifásico hasta 5,5 CV y 400/690V 50Hz para potencias superiores.
- Caja construida en chapa de acero galvanizado con aislamiento térmico y acústico. Paneles laterales desmontables para facilitar
- Hélice impelente (sentido de aire motor/hélice), hélice reversible 100%.
- Ventiladores para trabajar a 60Hz.
- Motores 300°C/1h y 200°C/2h
- Disponibles con motor ATEX homologado para 400°C/2h.

### XM / CXM AXIAL VENTILATION BOX 400°C / 2h

#### Characteristics

- Series consisting of 9 diameters from 450 to 1.250, equipped with 4 and 6-pole 400°C/2h three-phase motors.
- Flow rates from 5,500 m<sup>3</sup> / h to 109,000 m<sup>3</sup>/h.
- Maximum working temperature in continuous 60°C.
- Reinforced round frame helical fan with intermediate rib.
- Modular assembly of the propeller motor set.
- Propeller in cast aluminium. Protected against corrosion by epoxy resin powder coating.
- Standard squirrel cage asynchronous motor with IP-55 protection and class H insulation APPROVED FOR 400°C/2h.  
Voltages Standard 230/400 50Hz for three-phase motors up to 5.5 HP and 400 / 690V 50 Hz for higher powers.
- Box manufactured in galvanized steel sheet with thermal and acoustic insulation. Removable side panels for easy access to the motor and maintenance.
- Impeller propeller (air direction motor/propeller), 100% reversible propeller.
- Fans to work at 60Hz.
- 300°C/1h and 200°C/2h Motors
- Available with ATEX motor approved for 400°C/2h.





MODELO	Velocidad (r.p.m)	Intensidad Max. (A)			Potencia (kW)	Caudal (m <sup>3</sup> /h)	Peso (kg)	Presión Acústica (dB(A))	XM		CXM	
		230V	400V	690V					Código	P.V.P.	Código	P.V.P.
45 T4 3/4	1.420	2,90	1,70	-	0,55	7.450	43	65	03201045034	<b>3.157</b>	0320045034	<b>3.878</b>
45 T6 3/4	930	3,30	1,90	-	0,55	5.050	51	53	03201045036	<b>3.419</b>	0320045036	<b>4.219</b>
50 T4 1	1.420	3,70	2,10	-	0,75	9.750	50	66	03201050044	<b>3.187</b>	0320050044	<b>3.402</b>
50 T6 3/4	930	3,30	1,90	-	0,55	7.900	52	55	03201050036	<b>3.449</b>	0320050036	<b>3.664</b>
56 T4 1	1.420	3,70	2,10	-	0,75	11.850	59	70	03201056044	<b>3.094</b>	0320056044	<b>3.314</b>
56 T4 1,5	1.420	4,70	2,70	-	1,1	13.050	61	71	03201056054	<b>3.521</b>	0320056054	<b>3.731</b>
56 T4 2	1.425	6,60	3,80	-	1,5	14.550	63	72	03201056064	<b>3.765</b>	0320056064	<b>3.985</b>
56 T6 3/4	930	3,30	1,90	-	0,55	10.350	61	60	03201056036	<b>3.356</b>	0320056036	<b>3.567</b>
63 T4 2	1.425	6,60	3,80	-	1,5	19.350	67	72	03201063064	<b>3.910</b>	0320063064	<b>4.108</b>
63 T4 3	1.435	9,20	5,30	-	2,2	21.550	73	73	03201063074	<b>4.285</b>	0320063074	<b>4.483</b>
63 T4 4	1.430	11,40	6,60	-	3	24.350	78	74	03201063084	<b>4.760</b>	0320063084	<b>4.957</b>
63 T6 3/4	930	3,30	1,90	-	0,55	13.650	66	63	03201063036	<b>3.208</b>	0320063036	<b>3.406</b>
63 T6 1	940	4,40	2,60	-	0,75	15.050	67	64	03201063046	<b>3.502</b>	0320063046	<b>3.699</b>
71 T4 3	1.435	9,20	5,30	-	2,2	25.850	90	78	03201071074	<b>4.437</b>	0320071074	<b>4.685</b>
71 T4 4	1.430	11,40	6,60	-	3	28.850	95	79	03201071084	<b>4.911</b>	0320071084	<b>5.159</b>
71 T6 1	940	4,40	2,60	-	0,75	17.350	84	66	03201071046	<b>3.653</b>	0320071046	<b>3.901</b>
71 T6 1,5	945	6,40	3,70	-	1,1	20.000	86	67	03201071056	<b>3.748</b>	0320071054	<b>3.996</b>
80 T4 4	1.430	11,40	6,60	-	3	30.400	103	80	03201080084	<b>5.276</b>	0320080084	<b>5.499</b>
80 T4 5,5	1.440	-	8,40	4,8	4	36.900	113	81	03201080094	<b>5.466</b>	0320080094	<b>5.688</b>
80 T6 2	945	7,40	4,30	-	1,5	26.100	99	71	03201080066	<b>4.820</b>	0320080066	<b>5.042</b>
80 T6 3	950	10,30	5,90	-	2,2	30.000	113	72	03201080076	<b>4.937</b>	0320080076	<b>5.160</b>
90 T4 5,5	1.440	-	8,40	4,80	4	41.700	137	86	03201090094	<b>5.801</b>	0320090094	<b>6.122</b>
90 T4 7,5	1.460	-	13	7,50	5,5	46.350	171	88	03201090104	<b>6.249</b>	0320090104	<b>6.569</b>
90 T4 10	1.460	-	17,70	10,20	7,5	52.000	208	89	03201090114	<b>6.568</b>	0320090114	<b>6.889</b>
90 T6 3	950	10,30	5,90	-	2,2	34.050	137	76	03201090076	<b>5.337</b>	0320090076	<b>5.657</b>
90 T6 4	970	14,60	8,40	-	3	37.200	171	77	03201090086	<b>5.997</b>	0320090086	<b>6.317</b>
100 T4 7,5	1.460	-	13	7,50	5,5	54.900	179	89	03201100104	<b>6.517</b>	0320100104	<b>6.893</b>
100 T4 10	1.450	-	17,70	10,20	7,5	57.650	216	90	03201100114	<b>6.765</b>	0320100114	<b>7.140</b>
100 T4 15	1.460	-	22	12,70	11	66.500	251	91	03201100134	<b>8.481</b>	0320100124	<b>8.857</b>
100 T4 20	1.460	-	29	16,70	15	73.200	258	92	03201100144	<b>9.417</b>	0320100134	<b>9.793</b>
100 T6 4	970	14,60	8,40	-	3	43.550	179	81	03201100086	<b>6.265</b>	0320100086	<b>6.641</b>
100 T6 5,5	970	16,11	11	6,40	4	47.950	187	82	03201100096	<b>7.105</b>	0320100096	<b>7.481</b>
125 T6 5,5	970	-	11	6,35	4	55.400	393	78	03201125096	<b>8.407</b>	0320125096	<b>9.016</b>
125 T6 10	960	-	18,6	10,74	7,5	79.150	449	81	03201125116	<b>11.984</b>	0320125116	<b>12.557</b>
125 T6 15	955	-	26	15,01	11	87.150	468	82	03201125126	<b>14.753</b>	0320125126	<b>15.326</b>

Otras potencias, consultar

Precios en euros.



### CXMUB PLUGFAN 400°C/2h

- Turbina con alabes a reacción, en chapa de acero, para extracción de humo.
- Tapas intercambiables.
- Homologación según norma EN-12101-3:2016.
- Motor clase H, trifásico de 1 ó 2 velocidades (opcional), con rodamientos a bolas, protección IP55.

### CXMUB VENTILATION BOX WITH PLUG FAN 400°C/2h

- Turbine with reaction blades, in steel sheet, for smoke extraction.
- Interchangeable covers.
- Approved in compliance with EN-12101-3: 2016 standard.
- Class H motor, three-phase 1 or 2 speed (optional), with ball bearing, IP55 protection.

MODELO	Caudal Máximo (m <sup>3</sup> /h)	Velocidad (r.p.m.)	Potencia (kW)	Polos	Int. max (A)	Collarín (Ø) (mm)	Código	P.V.P.
CXMUB-400 T4 1,5 cv	4200	1419	1,1	4	2,5	400	033604000405	3.123
CXMUB-400 T6 1 cv	2700	935	0,75	6	2,1	400	033604000602	3.584
CXMUB-450 T4 1,5 cv	5700	1436	1,1	4	2,5	450	033604500403	3.203
CXMUB-450 T6 1 cv	3700	935	0,75	6	2,1	450	033604500646	3.664
CXMUB-500 T4 2 cv	8000	1431	1,5	4	3,4	500	033605000404	3.694
CXMUB-500 T6 2 cv	5100	931	1,5	6	4,1	500	033605000666	4.089
CXMUB-560 T4 3 cv	10800	1438	2,2	4	5,2	560	033605600405	4.160
CXMUB-560 T6 2 cv	6900	931	1,5	6	4,1	560	033605600666	4.241
CXMUB-630 T4 5,5 cv	16100	1455	4	4	8,2	630	033606300407	6.527
CXMUB-630 T6 2 cv	10300	931	1,5	6	4,1	630	033606300604	5.515
CXMUB-710 T4 10 cv	22000	1457	7,5	4	14,3	710	033607100411	7.874
CXMUB-710 T6 4 cv	14200	953	3	6	6,9	710	033607100608	6.961

Tensión 400 V - Frecuencia 50 Hz

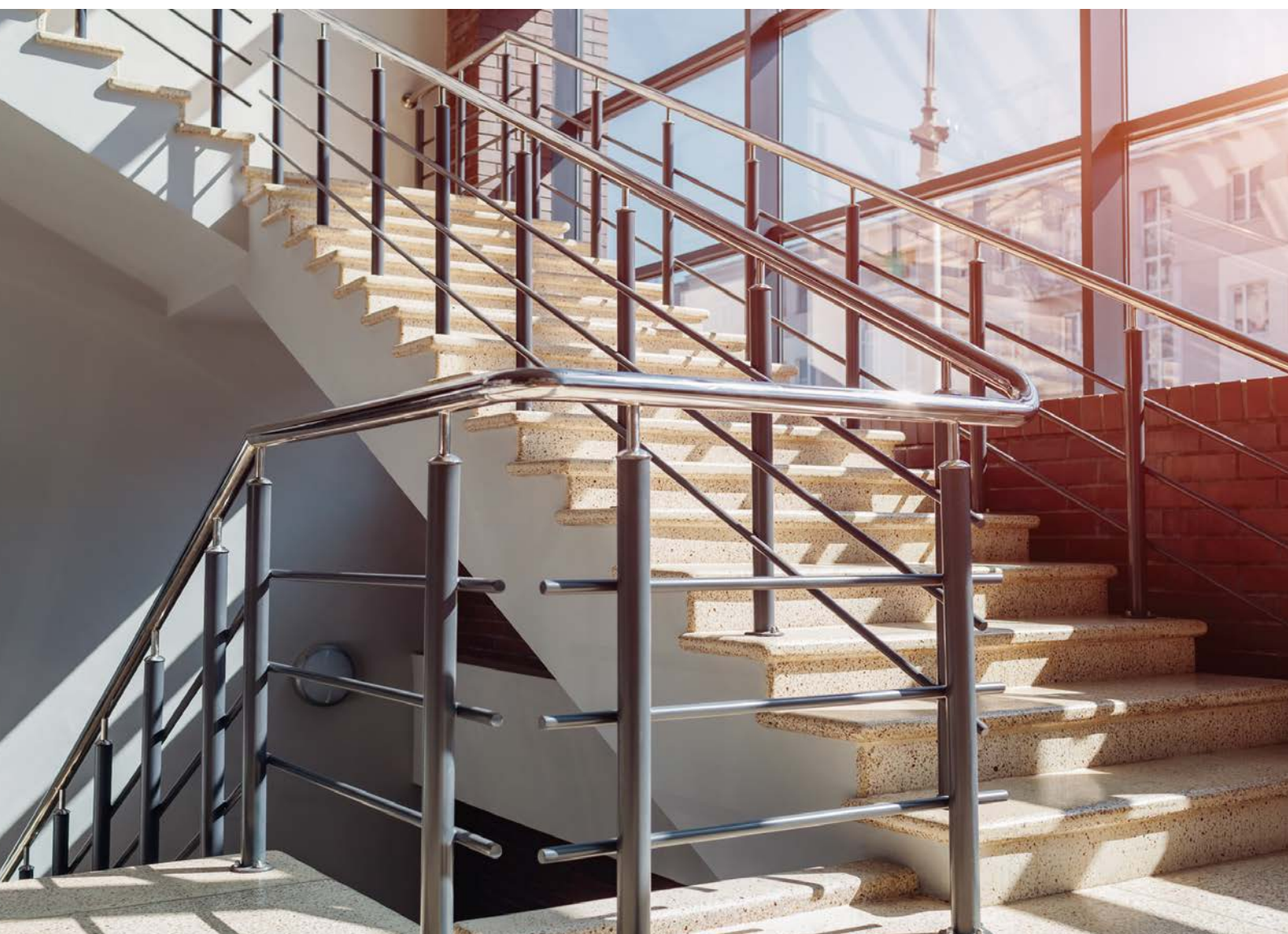
En cumplimiento del reglamento europeo 1253/2014 se debe incorporar variador / convertidor de frecuencia. Accesorios

Precios en euros.

# Luymar

*... un uso eficiente del aire*

## KIT SOBREPRESIÓN ESCALERAS



# KIT SOBREPRESIÓN ESCALERAS

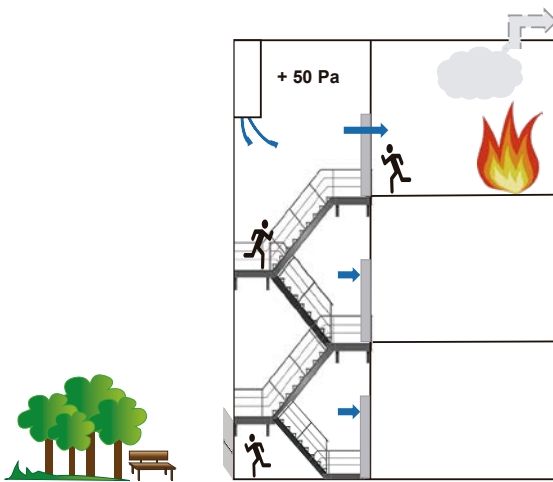
La norma UNE-EN-12101-6 describe los sistemas de presión diferencial, cuya finalidad es retener el humo resultante de un incendio en un edificio o parte del mismo, en barreras físicas no estancas al humo, por ejemplo, puertas (abiertas o cerradas), u otras aberturas parciales análogas.

La Norma cubre los métodos de cálculo de los parámetros de sistemas de control de humo mediante diferenciales de presión, como parte del procedimiento de diseño. Proporciona asimismo procedimientos de ensayo y verificación de los sistemas utilizados.

En términos generales, un sistema de presión diferencial completo consiste en un conjunto de componentes básicos, funcionando coordinadamente

para conseguir la función de contención de humos de incendio en las vías de escape de edificios comentada anteriormente. Una estructura genérica consistirá en un sistema centralizado de detección de incendios por temperatura y/o humos, que ordenara, cuando se den las condiciones de alarma confirmada, el arranque y operación de otros sistemas, que pueden estar implementados en su totalidad o en parte, y más o menos integrados entre sí. Por citar: sistema de aviso y señalización acústica y luminosa, sistema de extracción de humos, sistema de sobrepresión de vías de evacuación, sistema autónomo de suministro-generación de energía eléctrica, ...

## KITS DE SOBREPRESION PARA VIAS DE EVACUACION DE EDIFICIOS



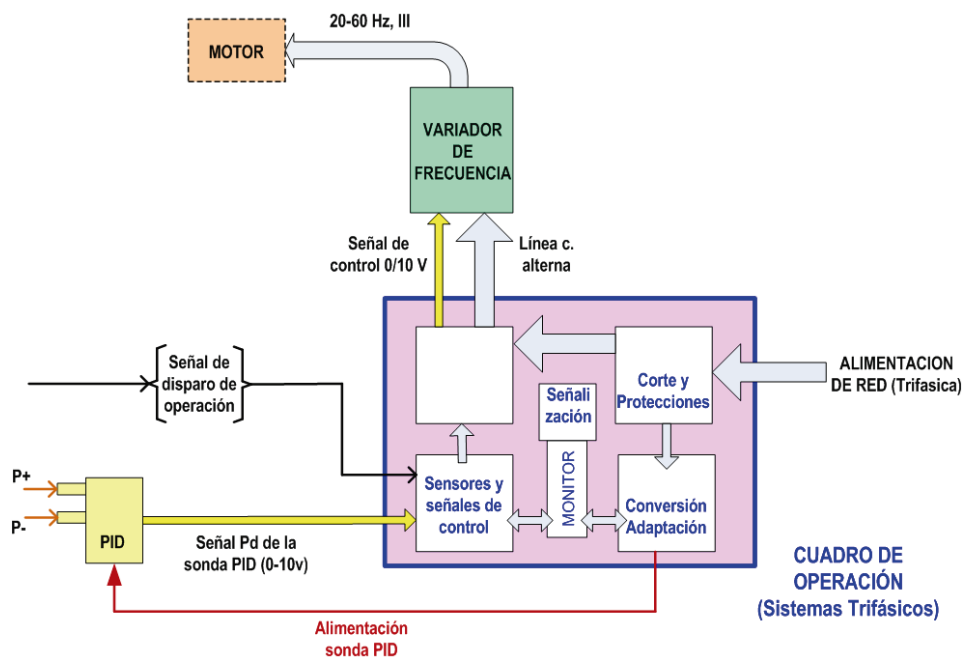
Se identifica como "kit de sobrepresión" a un grupo de componentes mecánicos y eléctricos, que conjuntamente permiten facilitar las tareas de evacuación de ocupantes del edificio afectado minimizando el impacto de inhalación de humos a las personas y aislando la propagación del aire caliente o llamas hacia las vías previstas para evacuación de emergencia ("escaleras de incendios")

El sistema básicamente permite mantener un diferencial de presión entre dos zonas. Para el caso general en incendios la norma recomienda un diferencial de presión entre la vía protegida y las zonas no presurizadas de 50 Pa.

Luymar propone de serie 4 modelos de sistemas completos de control de presión diferencial, de aplicación a las instalaciones para la evacuación de edificios en caso de incendio, que dan cobertura a gran parte de las instalaciones más habituales.

Aparte de los elementos detectores de presión diferencial, y de las unidades de ventilación encargadas de mantener el diferencial de presión, es el sistema de control de sobrepresión el que se encarga de coordinar y regular la operación de estos elementos.

El siguiente diagrama recoge los bloques funcionales básicos presentes en los sistemas de control de **Luymar**:



# KIT SOBREPRESIÓN ESCALERAS

## MODELOS

Consiste básicamente en una unidad de ventilación, una unidad de regulación y control. Que gobierna dinámicamente el punto de funcionamiento de la unidad de ventilación para mantener en todo momento la sobrepresión creada en el valor de consigna que se programe (salvo otro requerimiento específico se programan para 50 Pa).

VENTILADOR	CAUDAL, m <sup>3</sup> /h	VARIADOR	CÓDIGO	P.V.P.
CMUB-EC /280	2300	-	03500280	3.996
CMUB-EC /315	3900	-	03500315	4.747
CMUB-EC /450	6700	-	03500450	5.564
CMUB-EC /550	12600	-	03500550	7.302
CHMT 45 4T-0,75 cv	7500	VVTT-1,5 KW	03510450	4.834
CHMT 56 4T-2 cv	14500	VVTT-1,5 KW	03510560	5.252
CHMT 63 4T-2 cv	19000	VVTT-1,5 KW	03510630	5.610
CHMT 71 4T-2 cv	22000	VVTT-1,5 KW	03510710	5.696

Precios en euros.

## AGRUPACIONES ESTÁNDAR

### SEÑALIZACIÓN Y MANIOBRA



+

### SONDA DE PRESIÓN DIFERENCIAL



### CMUB -EC



### SEÑALIZACIÓN Y MANIOBRA



+

### SONDA DE PRESIÓN DIFERENCIAL



+

### VARIADOR DE FRECUENCIA



### CHMT



(Para otras combinaciones o necesidades, consultar)

# CBXT-D

## 400°C/2h • TRASIEGO



### CBXT-D CAJAS DE VENTILACIÓN A TRANSMISIÓN 400°/2h

#### Características

- Construidas con ventiladores de baja presión, doble aspiración en chapa de acero galvanizada.
- Transmisión mediante motor, correas, poleas.
- Motor asíncrono, IE3 a partir de 1cv, IP55, situado fuera del flujo.
- Aislamiento clase F.
- Rodamientos de fundición especiales de alta temperatura.
- Ventilador homologado para transportar aire a 400°C/2h (EN 12101-7:2011).
- Bajo demanda se puede suministrar ventilador con descarga vertical.

### CBXT-D DOUBLE OEN VENTILATION BOXES 400°/2h

#### Characteristics

- Built with low pressure fans, double suction in galvanized steel sheet.
- Transmission by motor, belts, pulleys.
- Asynchronous motor, IE3 from 1cv, IP55, located outside the flow.
- Class F insulation.
- Special high temperature cast iron bearings.
- Approved fan to transport air at 400°C/2h (EN 12101-7: 2011).
- On demand, a fan with vertical discharge can be supplied.

MODELO CBXT-D	Velocidad (r/min.)	Potencia (kW)	Caudal (m³/h)	I. máx. (A)			Peso (kg)	Presión Acústica (dB(A))	Código	P.V.P.
				230V	400V	690V				
9/9-0,5	980	0,37	2200	1,92	1,11	-	65	61	0312090902	1.188
9/9-0,75	1230	0,55	2900	2,74	1,58	-	56	65	0312090903	1.220
9/9-1	1160	0,75	3200	3,0	1,8	-	57	67	0312090904	1.354
9/9-1,5	1230	1,1	3750	4,3	2,5	-	60	70	0312090905	1.414
9/9-2	980	1,5	4000	5,7	3,3	-	61	72	0312090906	1.502
10/10-0,5	980	0,37	2950	1,92	1,11	-	62	61	0312101002	1.280
10/10-0,75	880	0,55	3800	2,74	1,58	-	63	63	0312101003	1.329
10/10-1	980	0,75	4175	3,0	1,8	-	64	65	0312101004	1.453
10/10-1,5	1100	1,1	4800	4,3	2,5	-	67	68	0312101005	1.511
10/10-2	1160	1,5	5400	5,7	3,3	-	71	71	0312101006	1.594
12/12-0,5	600	0,37	4200	1,92	1,11	-	77	60	0312121202	1.524
12/12-0,75	680	0,55	4800	2,74	1,58	-	79	63	0312121203	1.546
12/12-1	770	0,75	5400	3,0	1,8	-	80	65	0312121204	1.676

\* Presión acústica a 1,5m

Precios en euros.

# CBXT-D

## 400°C/2h • TRASIEGO

MODELO CBXT-D	Velocidad (r/min.)	Potencia (kW)	Caudal (m³/h)	I. máx. (A)			Peso (kg)	Presión Acústica (dB(A))	Código	P.V.P.
				230V	400V	690V				
12/12-1,5	880	1,1	5800	4,3	2,5	-	83	68	0312121205	1.729
12/12-2	900	1,5	6500	5,7	3,3	-	87	70	0312121206	1.817
12/12-3	1800	2,2	7400	7,8	4,5	-	95	73	0312121207	2.027
15/15-0,75	525	0,55	5900	2,74	1,58	-	95	60	0312151503	1.987
15/15-1	620	0,75	6500	3,0	1,8	-	96	60	0312151504	2.117
15/15-1,5	620	1,1	7500	4,3	2,5	-	99	65	0312151505	2.181
15/15-2	725	1,5	8200	5,7	3,3	-	103	66	0312151506	2.258
15/15-3	770	2,2	9500	7,8	4,5	-	111	69	0312151507	2.482
15/15-4	900	3	10600	10,4	6,0	-	113	72	0312151508	2.838
15/15-5,5	1050	4	12000		8,0	4,6	118	73	0312151509	2.768
18/18-1,5	550	1,1	9000	4,3	2,5		135	60	0312181805	2.972
18/18-2	580	1,5	9250	5,7	3,3		139	64	0312181806	3.065
18/18-3	615	2,2	11500	7,8	4,5		147	68	0312181807	3.275
18/18-4	650	3	13200	10,4	6,0		149	70	0312181808	3.393
18/18-5,5	810	4	15000		8,0	4,6	154	71	0312181809	3.619
18/18-7,5	900	5,5	16500		10,7	6,2	168	75	0312181810	4.004
20/20-3	490	2,2	12800	7,8	4,5		256	68	0312202007	4.651
20/20-4	580	3	14200	10,4	6,0		258	70	0312202008	4.823
20/20-5,5	650	4	15500		8,0	4,6	263	72	0312202009	5.035
20/20-7,5	650	5,5	17500		10,7	6,2	277	73	0312202010	5.409
20/20-10	760	7,5	20000		14,3	8,3	350	77	0312202011	5.519
22/22-3	430	2,2	15000	7,8	4,5		286	63	0312222207	5.087
22/22-4	480	3	17000	10,4	6,0		288	68	0312222208	5.187
22/22-5,5	460	4	19000		8,0	4,6	293	68	0312222209	5.364
22/22-7,5	580	5,5	21500		10,7	6,2	307	73	0312222210	5.818
22/22-10	575	7,5	22000		14,3	8,3	318	74	0312222211	5.995
22/22-15	770	11	27000		20,4	11,8	375	78	0312222213	6.800
25/25-3	380	2,2	17000	7,8	4,5		330	66	0312252507	6.212
25/25-4	410	3	20500	10,4	6,0		332	68	0312252508	6.317
25/25-5,5	510	4	22000		8,0	4,6	337	71	0312252509	6.475
25/25-7,5	460	5,5	24500		10,7	6,2	351	73	0312252510	6.998
25/25-10	510	7,5	28000		14,3	8,3	362	76	0312252511	7.084
25/25-15	610	11	32000		20,4	11,8	425	78	0312252513	8.052
25/25-20	700	15	37600		27,3	15,8	445	81	0312252514	7.892
30/28-4	480	3	22000	10,4	6,0		426	66	0312302808	7.991
30/28-5,5	385	4	25000		8,0	4,6	430	68	0312302809	8.209
30/28-7,5	410	5,5	31500		10,7	6,2	445	72	0312302810	8.677
30/28-10	510	7,5	36000		14,3	8,3	455	74	0312302811	8.825
30/28-15	510	11	42000		20,4	11,8	527	77	0312302813	9.673
30/28-20	600	15	46000		27,3	15,8	544	79	0312302814	9.586
30/28-25	560	18,5	49200		33,5	19,3	565	80	0312302815	10.163

\* Presión acústica a 1,5m

Precios en euros.



### BXT-SA VENTILADOR SIMPLE OÍDO 400°C/2h

- Ventiladores, SIMPLE ASPIRACIÓN, diseñados para transporte de aire a 400°C/2h.
- Accionamiento a través de poleas.
- Motores 230/400V 50/60Hz hasta 4cv y 380/660V 50/60Hz para potencias superiores. Eficiencia IE3 a partir de 1cv.

### CBXT-SA Cajas de ventilación a transmisión de simple oído

- Cajas de ventilación construidas en chapa de acero galvanizado equipadas con ventiladores centrífugos de baja presión, simple oído 400°C, a transmisión por poleas.
- Certificado Applus N° 0370-CPR-3420 (EN12101-3:2016).
- Aislamiento interior térmico y acústico con espuma no inflamable M1.
- Ventilador montado sobre soportes anti-vibratorios y junta flexible 400°C/2h en admisión y descarga.
- Con tapas de registro para acceder al ventilador y motor.
- Bajo demanda se puede suministrar el ventilador con descarga vertical.

### BXT-SA SINGLE INLET 400°C/2h

- Fans, SIMPLE SUCTION, designed to transport air at 400°C/2h.
- Propelled by pulleys.
- Certificate Applus N° 0370-CPR-3420 (EN12101-3:2016).
- 230 / 400V 50 / 60Hz up to 4cv and 380 / 660V 50 / 60Hz motors for higher powers. IE3 Efficiency from 1cv.

### CBXT-SA Single inlet transmission ventilation boxes

- Ventilation boxes manufactured in galvanized steel sheet equipped with low pressure centrifugal fans, 400°C single inlet, pulley propelled.
- Interior thermal and acoustic insulation with non-flammable M1 foam.
- Fan mounted on anti-vibration supports and 400°C/2h flexible joint in admission and discharge.
- With inspection lids to access the fan and motor.
- On demand, the fan can be supplied with vertical discharge.





# CBXT-SA

## 400°C/2h • TRASIEGO

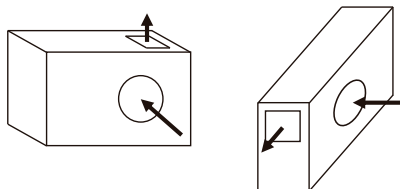
MODELO BXT-SA / CBXT-SA	Velocidad (r/min.)	Potencia (kW)	Caudal (m³/h)	l. máx. (A)			Peso (kg)	Presión Acústica (dB(A))*	BXT-SA		CBXT-SA	
				230V	400V	690V			Código	P.V.P.	Código	P.V.P.
9/4 - 0,5	1450	0,37	1500	1,92	1,11		37	68	03140904021	876	03150904021	1.024
9/4 - 0,75	1450	0,55	1700	2,74	1,58		40	71	03140904031	918	03150904031	1.067
9/4 - 1	1230	0,75	2000	3,0	1,8		42	74	03140904041	1.048	03150904041	1.197
10/5- 0,5	1230	0,37	2100	1,92	1,11		42	69	03141005021	918	03151005021	1.059
10/5- 0,75	1450	0,55	2500	2,74	1,58		45	72	03141005031	961	03151005031	1.119
10/5- 1	1450	0,75	3000	3,0	1,8		47	74	03141005041	1.091	03151005041	1.213
12/6- 0,75	990	0,55	2600	2,74	1,58		73	69	03141206031	1.094	03151206031	1.292
12/6- 1	1100	0,75	3100	3,0	1,8		74	71	03141206041	1.220	03151206041	1.417
12/6- 1,5	1230	1,10	3500	4,3	2,5		77	74	03141206051	1.288	03151206051	1.486
12/6- 2	1300	1,50	4250	5,7	3,3		80	77	03141206061	1.361	03151206061	1.559
12/6- 3	1450	2,20	4800	7,8	4,5		85	79	03141206071	1.600	03151206071	1.798
15/7- 1	770	0,75	4000	3,0	1,8		92	67	03141507041	1.418	03151507041	1.723
15/7- 1,5	880	1,10	4800	4,3	2,5		95	69	03141507051	1.472	03151507051	1.776
15/7- 2	910	1,50	5400	5,7	3,3		98	72	03141507061	1.549	03151507061	1.854
15/7- 3	990	2,20	6400	7,8	4,5		103	75	03141507071	1.738	03151507071	2.043
15/7- 4	910	3,00	7400	10,4	6,0		106	77	03141507081	1.843	03151507081	2.148
18/9- 1,5	770	1,10	5800	4,3	2,5		111	68	03141809051	1.515	03151809051	1.922
18/9- 2	810	1,50	6600	5,7	3,3		114	70	03141809061	1.634	03151809061	2.041
18/9- 3	770	2,20	8200	7,8	4,5		119	74	03141809071	1.842	03151809071	2.249
18/9- 4	810	3,00	9000	10,4	6,0		122	76	03141809081	1.943	03151809081	2.350
18/9- 5,5	910	4,00	10500	13,8	8,0	4,6	125	78	03141809091	2.143	03151809091	2.550
20/10- 2	650	1,50	8100	5,7	3,3		203	65	03142010061	2.608	03152010061	3.749
20/10- 3	685	2,20	10100	7,8	4,5		208	68	03142010071	2.782	03152010071	3.923
20/10- 4	725	3,00	11500	10,4	6,0		211	70	03142010081	2.883	03152010081	4.023
20/10- 5,5	810	4,00	13100		8,0	4,6	214	73	03142010091	3.075	03152010091	4.216
20/10- 7,5	900	5,50	15000		10,7	6,2	227	75	03142010101	3.477	03152010101	4.617
22/11- 3	650	2,20	11200	7,8	4,5		219	67	03142211071	2.915	03152211071	4.880
22/11- 4	580	3,00	13000	10,4	6,0		222	70	03142211081	2.998	03152211081	4.963
22/11- 5,5	725	4,00	15000		8,0	4,6	225	72	03142211091	3.190	03152211091	5.155
22/11- 7,5	650	5,50	17000		10,7	6,2	238	74	03142211101	3.592	03152211101	5.557
22/11- 10	725	7,50	19000		14,3	8,3	246	76	03142211111	3.744	03152211111	5.710
25/13- 4	520	3,00	14000	10,4	6,0		254	62	03142513081	3.213	03152513081	4.984
25/13- 5,5	650	4,00	17000		8,0	4,6	257	65	03142513091	3.405	03152513091	5.176
25/13- 7,5	575	5,50	19500		10,7	6,2	270	67	03142513101	3.807	03152513101	5.577
25/13-10	650	7,50	23000		14,3	8,3	278	70	03142513111	3.946	03152513111	5.717
30/14- 5,5	400	4,00	21000		8,0	4,6	331	69	03143014091	3.983	03153014091	5.894
30/14- 7,5	460	5,50	24000		10,7	6,2	344	72	03143014101	4.384	03153014101	6.296
30/14- 10	450	7,50	27500		14,3	8,3	352	74	03143014111	4.524	03153014111	6.435

\* Presión acústica a 1,5m

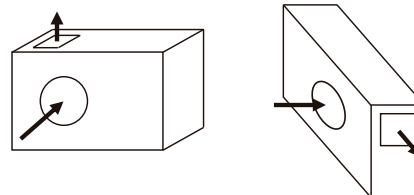
Precios en euros.

### ORIENTACIÓN

OR 1



OR 9



**Luymar**

# CBXT-Z

## 400°C/2h • TRASIEGO



### BXT-Z VENTILADOR SIMPLE OÍDO A REACCIÓN, MEDIA PRESIÓN, 400°C/2h CON CAJA

- Ventilador simple oído (400°C/2h) con rodete de reacción.
- 14 tamaños diferentes.
- Diseño compacto para proporcionar una alta eficiencia y alta calidad de ejecución.
- Caudales desde 2.500 a más de 100.000 m<sup>3</sup>/h.

### CBXT-Z VENTILADOR SIMPLE OÍDO, MEDIA PRESIÓN, CON CAJA

- Cajas de ventilación 400°C/2h equipadas con ventiladores de rodete de reacción, palas hacia atrás, media-alta presión, simple oído, transmisión por poleas y correas.
- Construidas en chapa de acero galvanizado y aisladas térmica y acústicamente.
- Certificado Applus N° 0370-CPR-3421 (EN12101-3:2016).

### BXT-Z SINGLE INLET REACTION, HALF PRESSURE, 400°C / 2h WITH BOX

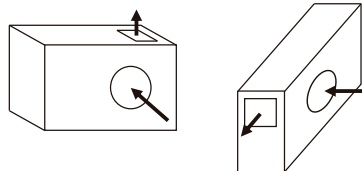
- Single inlet (400°C / 2h) with reaction impeller.
- 14 different sizes.
- Compact design to provide high efficiency and high quality of operation.
- Flow rates from 2.500 to more than 100.000 m<sup>3</sup> / h.

### CBXT-Z SINGLE INLET FAN, HALF PRESSURE, WITH BOX

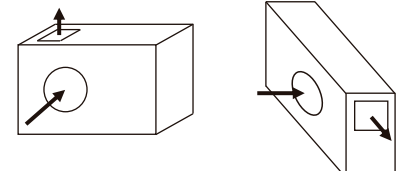
- 400°C/2h ventilation boxes equipped with reaction impeller fans, backward blade, medium-high pressure, single inlet, pulley and belt propulsion.
- Manufactured in galvanized steel sheet and insulated thermally and acoustically.
- Certificate Applus N° 0370-CPR-3421 (EN12101-3:2016).

### ORIENTACIÓN

OR 1



OR 9



MODELO	Velocidad (r/min.)	Potencia (kW)	Caudal (m <sup>3</sup> /h)	I. máx. (A)			Peso (kg)	Presión Acústica (dB(A))	BXT-Z		CBXT-Z	
				230V	400V	690V			Código	P.V.P.	Código	P.V.P.
315 - 0,75 cv	2520	0,55	4000	2,74	1,58		3	84	0346031503	1.743	0346231503	1.922
315 - 1 cv	2800	0,75	4500	3,0	1,8		35	84	0346031504	1.873	0346231504	2.052
315 - 1,5 cv	3250	1,1	5050	4,3	2,5		40	87	0346031505	1.937	0346231505	2.116
315 - 2 cv	3550	1,5	5650	5,7	3,3		45	91	0346031506	2.010	0346231506	2.189
315 - 3 cv	3700	2,2	6400	7,8	4,5		53	91	0346031507	2.218	0346231507	2.397
355 - 0,75 cv	2100	0,55	4750	2,74	1,58		45	82	0346035503	2.023	0346235503	2.303
355 - 1 cv	2300	0,75	5200	3,0	1,8		47	85	0346035504	2.153	0346235504	2.433
355 - 1,5 cv	2600	1,1	6000	4,3	2,5		51	87	0346035505	2.217	0346235505	2.497
355 - 2 cv	2875	1,5	6650	5,7	3,3		56	89	0346035506	2.290	0346235506	2.570
355 - 3 cv	3350	2,2	7500	7,8	4,5		65	91	0346035507	2.498	0346235507	2.778
355 - 4 cv	3400	3	8200	10,4	6,0		70	95	0346035508	2.598	0346235508	2.879
400 - 1 cv	1900	0,75	6100	3,0	1,8		56	84	0346040004	2.351	0346240004	2.726
400 - 1,5 cv	2180	1,1	7000	4,3	2,5		60	86	0346040005	2.415	0346240005	2.789
400 - 2 cv	2400	1,5	7700	5,7	3,3		65	87	0346040006	2.488	0346240006	2.862
400 - 3 cv	2750	2,2	8800	7,8	4,5		74	90	0346040007	2.696	0346240007	3.070

Montaje vertical +10%.

\* Motor IE3

Precios en euros.

MODELO	Velocidad (r/min.)	Potencia (kW)	Caudal (m³/h)	I. máx. (A)			Peso (kg)	Presión Acústica (dB(A))	BXT-Z		CBXT-Z	
				230V	400V	690V			Código	P.V.P.	Código	P.V.P.
400 - 4 cv	3050	3	9800	10,4	6,0		79	95	0346040008	2.797	0346240008	3.171
400 - 5,5 cv	3300	4	10500	13,8	8,0		96	96	0346040009	2.972	0346240009	3.346
450 - 1 cv	1380	0,75	6500	3,0	1,8		83	81	0346045004	2.717	0346245004	3.102
450 - 1,5 cv	1550	1,1	7500	4,3	2,5		87	85	0346045005	2.781	0346245005	3.166
450 - 2 cv	1700	1,5	8050	5,7	3,3		92	87	0346045006	2.854	0346245006	3.239
450 - 3 cv	1950	2,2	9050	7,8	4,5		101	88	0346045007	3.062	0346245007	3.447
450 - 4 cv	2200	3	10100	10,4	6,0		106	93	0346045008	3.162	0346245008	3.548
450 - 5,5 cv	2400	4	11500		8,0	4,6	123	95	0346045009	3.390	0346245009	3.775
450 - 7,5 cv	2600	5,5	12500		10,7	6,2	132	98	0346045010	3.833	0346245010	4.218
500 - 1,5 cv	1250	1,1	8200	4,3	2,5		96	83	0346050005	2.874	0346250005	3.263
500 - 2 cv	1380	1,5	9000	5,7	3,3		101	86	0346050006	3.164	0346250006	3.553
500 - 3 cv	1560	2,2	10200	7,8	4,5		110	88	0346050007	3.272	0346250007	3.661
500 - 4 cv	1730	3	11500	10,4	6,0		115	91	0346050008	3.383	0346250008	3.772
500 - 5,5 cv	1900	4	12500		8,0	4,6	132	93	0346050009	3.630	0346250009	4.019
500 - 7,5 cv	2130	5,5	14000		10,7	6,2	141	96	0346050010	3.960	0346250010	4.349
500 - 10 cv	2300	7,5	15500	5,7	14,3	8,3	156	98	0346050011	4.172	0346250011	4.561
560 - 2 cv	1200	1,5	11000	7,8	3,3		134	85	0346056006	3.631	0346256006	4.460
560 - 3 cv	1380	2,2	12200	10,4	4,5		143	88	0346056007	3.840	0346256007	4.669
560 - 4 cv	1500	3	14000	13,8	6,0		148	90	0346056008	3.940	0346256008	4.769
560 - 5,5 cv	1670	4	15500		8,0	4,6	165	93	0346056009	4.173	0346256009	5.002
560 - 7,5 cv	1850	5,5	16200		10,7	6,2	174	95	0346056010	4.547	0346256010	5.376
560 - 10 cv	1900	7,5	18300		14,3	8,3	189	98	0346056011	4.640	0346256011	5.468
560 - 15 cv	2000	11	21000	7,8	20,4	11,8	200	99	0346056013	5.603	0346256013	6.432
630 - 3 cv	1060	2,2	13200	10,4	4,5		166	87	0346063007	4.229	0346263007	5.297
630 - 4 cv	1150	3	14400	13,8	6,0		171	89	0346063008	4.330	0346263008	5.397
630 - 5,5 cv	1300	4	16000		8,0	4,6	188	91	0346063009	4.562	0346263009	5.630
630 - 7,5 cv	1450	5,5	18000		10,7	6,2	197	94	0346063010	4.051	0346263010	5.118
630 - 10 cv	1600	7,5	19800		14,3	8,3	212	96	0346063011	5.029	0346263011	6.097
630 - 15 cv	1700	11	23040		20,4	11,8	224	97	0346063013	5.655	0346263013	6.722
710 - 5,5 cv	1100	4	19080		8,0	4,6	258	90	0346071009	5.800	0346271009	7.518
710 - 7,5 cv	1200	5,5	20880		10,7	6,2	267	93	0346071010	6.201	0346271010	7.919
710 - 10 cv	1350	7,5	23760		14,3	8,3	282	94	0346071011	6.324	0346271011	8.042
710 - 15 cv	1550	11	27720		20,4	11,8	294	98	0346071013	7.287	0346271013	9.005
710 - 20 cv	1600	15	29880		17,3	15,8	315	100	0346071014	7.513	0346271014	9.231
710 - 25 cv	1650	18,5	32100		33,5	19,3	369	101	0346071015	8.132	0346271015	9.850
800 - 5,5 cv	800	4	22680		8,0	4,6	298	88	0346080009	6.690	0346280009	8.422
800 - 7,5 cv	970	5,5	25100		10,7	6,2	307	91	0346080010	7.092	0346280010	8.823
800 - 10 cv	1070	7,5	27720		14,3	8,3	322	93	0346080011	7.214	0346280011	8.946
800 - 15 cv	1230	11	32040		20,4	11,8	334	96	0346080013	8.117	0346280013	9.848
800 - 20 cv	1350	15	34000		17,3	15,8	355	98	0346080014	8.343	0346280014	10.074
800 - 25 cv	1450	18,5	37800		33,5	19,3	409	101	0346080015	8.812	0346280015	10.544
900 - 5,5 cv	720	4	26000		8,0	4,6	378	87	0346090009	8.217	0346290009	9.948
900 - 7,5 cv	790	5,5	29500		10,7	6,2	387	90	0346090010	8.619	0346290010	10.350
900 - 10 cv	860	7,5	32100		14,3	8,3	402	93	0346090011	8.741	0346290011	10.473
900 - 15 cv	1020	11	37900		20,4	11,8	414	97	0346090013	9.367	0346290013	11.098
900 - 20 cv	1120	15	42000		17,3	15,8	435	98	0346090014	9.367	0346290014	11.324
900 - 25 cv	1190	18,5	43500		33,5	19,3	489	100	0346090015	10.170	0346290015	11.902
1000 - 7,5 cv	660	5,5	33000		10,7	6,2	447	89	0346100010	9.627	0346300010	11.524
1000 - 10 cv	730	7,5	37000		14,3	8,3	462	92	0346100011	9.749	0346300011	11.646
1000 - 15 cv	840	11	42500		20,4	11,8	474	95	0346100013	10.375	0346300013	12.272
1000 - 20 cv	940	15	46000		17,3	15,8	495	97	0346100014	10.601	0346300014	12.498
1000 - 25 cv	1000	18,5	50000		33,5	19,3	549	99	0346100015	11.178	0346300015	13.075
1000 - 30 cv	1060	22	52500		39,7	22,9	593	101	0346100016	11.512	0346300016	13.409

Montaje vertical +10%.

\* Motor IE3

Precios en euros.



### CXM-SA F-400

- Extractor industrial de alta temperatura.
- 400°C/2h (F-400).
- Carcasa insonorizada, 40 mm (opcional).
- Velocidad regulable.
- Bajo nivel sonoro
- Homologación según norma EN 12101-3, LGAI Barcelona.

Los ventiladores CXM-SA están especialmente diseñados para cocinas industriales. Se utilizan para la evacuación de humos, 400°C/2h y también para extracción continuo de aire de hasta 120°C. Los ventiladores CXM-SA incluyen rodetes con palas hacia atrás, fabricado de acero galvanizado excepto del tamaño 355 que dispone de un rodete de acero pintado (RAL 9005). Tanto las palas hacia atrás como la puerta de acceso facilita la inspección, revisión y limpieza. El sentido de apertura de la puerta puede modificarse fácilmente de un lado a otro en el mismo emplazamiento de la instalación. El ventilador dispone de dos capas de chapa de acero galvanizado con 40 mm de lana mineral. Para evitar el sobrecalentamiento del motor, los ventiladores incluyen termocontactos integrados con salida de cables para su conexión a un dispositivo externo de protección. CXM-SA 280 D2 & 280 D2-4 tienen la protección del motor integrado.

### CXM-SA F-400

- High temperature industrial extractor
- 400°C/2h (F-400)
- Sound-proof casing insulated with 40 mm (optional)
- Adjustable speed.
- Integrated thermal counters.
- Low sound level.
- EN 12101-3, LGAI Barcelona certified.

CXM-SA fans are specially designed for industrial kitchens. They are used for smoke extraction, 400°C/2h, and continuous air extraction up to 120°. CXM-SA fans have impellers manufactured from galvanised steel sheet with backward-curved blades, except for 355 size fans which have a painted aluminium impeller (RAL 9005). The backward-curved blades and the swing-out door make inspection, service and cleaning easy. The direction of the door opening can easily be changed from left to right at site. The casing is manufactured from double-skinned galvanised steel sheet and is insulated with 40 mm mineral wool. To protect the motors from overheating the CXM-SA fans have integrated thermal contacts with external leads for connection to a motor protection device. 280 D2 and 280 D2-4 CXM-SA fans are provided with integrated motor protection.

MODELO	Velocidad (r.p.m)	Intensidad Max. (A)		Potencia (kW)	Caudal (m³/h)	Presión Acústica (dB(A))	Peso (kg)	CÓDIGO	P.V.P.
		230V	400V						
CXM-SA-280 2T-1 IE3	2.825	2,80	1,62	0,75	2.090	71	38	032902800203	1.248
CXM-SA-315 2T-1,5 IE3	2.830	4,03	2,34	1,1	3.900	72	55	032903150252	1.337
CXM-SA-355 4T-0,5	1.370	2,02	1,17	0,37	2.660	60	51	032903550201	1.202
CXM-SA-400 4T-0,75	1.370	2,87	1,66	0,55	3.770	56	66	032904000202	1.554
CXM-SA-450 4T-1 IE3	1.420	2,82	1,62	0,75	5.020	60	77	032904500203	2.343
CXM-SA-500 4T-1,5 IE3	1.455	4,07	2,34	1,1	7.440	62	106	032905000204	2.888
CXM-SA-560 4T-3 IE3	1.435	7,93	4,56	2,2	11.030	65	123	032905000207	3.785

Otras potencias, consultar.

Precios en euros.



### TXSK EXTRACTOR CENTRÍFUGO DE TEJADO 400°C/2h

- Turbina con alabes a reacción, en chapa de acero, para extracción de humo.
- Rejilla de protección anti-pájaros.
- Base soporte en chapa galvanizada, sombrerete deflector de lluvia.
- Homologación según norma EN-12101-3-2002.
- Motor IE3 clase F, con rodamiento a bolas, protección IP55.
- Temperatura máxima del aire a transportar en continuo: -25°C / +120°C.
- Bajo pedido: salida vertical, certificación ATEX cat. 3, motores para tensiones diferentes.

### TXSK 400°C/2h CENTRIFUGAL ROOF EXTRACTOR

- Turbine with reaction blades, in steel sheet, for smoke extraction.
- Anti-bird protection grille.
- Support base in galvanized sheet, rain deflector cap.
- Approved in compliance with EN-12101-3-2002.
- IE3 class F motor, with ball bearing, IP55 protection.
- Maximum temperature of the air to be transported continuously: -25°C/+ 120°C.
- On request: vertical outlet, ATEX certification cat. 3, motors for different voltages.

MODELO	Velocidad (r.p.m.)	Potencia (kW)	Caudal (m <sup>3</sup> /h)	I. max. (A)		Presión Sonora (dB(A))		Peso (kg)	Codigo	P.V.P.
				230V	400V	aspiración	descarga			
TXSK 280-4T	1350	0,25	1450	1,66	0,96	37	43	25	033428041	1.530
TXSK 280-4M	1380	0,25	1450	0,65		37	43	25	033428042	1.640
TXSK 315-4T	1350	0,25	2100	1,66	0,96	41	47	25	033431541	1.564
TXSK 315-4M	1380	0,25	2100	0,95		41	47	25	033431542	1.674
TXSK 315-6T	900	0,25	1400	1,51	0,87	30	36	25	033431561	1.644
TXSK 315-6M	890	0,25	1400	0,50		30	36	25	033431562	1.764
TXSK 355-4T	1350	0,25	3100	1,66	0,96	45	50	32	033435541	1.782
TXSK 355-4M	1380	0,25	3100	1,35		45	50	32	033435542	1.892
TXSK 355-6T	900	0,25	2000	1,51	0,87	33	40	33	033435561	1.862
TXSK 355-6M	890	0,25	2000	0,65		33	40	33	033435562	1.982
TXSK 400-4T	1380	0,55	4950	2,92	1,69	48	54	35	033440041	2.031
TXSK 400-4M	1380	0,55	4950	3,30		48	54	35	033440042	2.202
TXSK 400-6T	900	0,37	3200	2,24	1,30	37	43	35	033440061	2.046
TXSK 400-6M	910	0,37	3200	0,95		37	43	35	033440062	2.258
TXSK 450-4T	1410	0,75	7000	3,10	1,79	55	61	52	033445041	2.586
TXSK 450-4M	1380	0,75	7000	4,40		55	61	52	033445042	2.651
TXSK 450-6T	900	0,37	4500	2,24	1,30	44	50	51	033445061	2.372
TXSK 450-6M	910	0,37	4500	1,80		44	50	51	033445062	2.840
TXSK 500-4T	1430	1,50	10200	5,96	3,44	59	64	60	033450041	2.845
TXSK 500-6T	900	0,37	6900	2,24	1,30	47	54	53	033450061	2.848
TXSK 500-6M	910	0,37	6900	2,00		47	54	53	033450062	3.766
TXSK 630-6T	945	1,10	12000	4,88	2,82	51	57	95	033463061	3.768
TXSK 630-8T	695	0,55	8900	3,53	2,04	44	50	95	033463081	4.013
TXSK 710-6T	955	2,20	17300	9,30	5,30	54	61	118	033471061	5.166
TXSK 710-8T	705	1,10	12900	5,63	3,25	46	53	102	033471081	5.240
TXSK 800-6T	960	4,00	24700	9,46	5,46	58	64	160	033480061	6.436
TXSK 800-8T	705	1,50	18400	7,10	4,10	50	57	142	033480081	6.460

Precios en euros.

### FXDM EXTRACTOR DE TEJADO 400°C/2h

- Descarga vertical.
- Carcasa de aluminio anti-corrosivo.
- Motor separado del flujo de aire.
- Con solapas de salida.
- Clase de carga de nieve SL 1000, según la norma ISO-12101:3 (2016).
- Certificación CE, 400°C durante 120 min.
- Tapa de salida anti-lluvia.

### FXDM 400°C/2h CENTRIFUGAL ROOF FAN

- Vertical exhaust.
- Case made in anticorrosive aluminium sheet.
- Motor out of airflow.
- Extraction flow ducted by lapel.
- Snow load class SL 1000, according to standard ISO-12101:3 (2016).
- Certified CE F400 (400°C/2h).
- Anti-rain cover.



MODELO	Velocidad (r.p.m.)	Potencia (kW)	Caudal (m³/h)	Código	P.V.P.
FXDM56-2528-4P	1430	0,55	1670	033202800102	<b>2.888</b>
FXDM56-2531-4P	1430	0,55	2200	033203100102	<b>5.782</b>
FXDM56-3535-4P	1430	0,55	3370	033203500102	<b>6.622</b>
FXDM56-3535-6P	900	0,37	2350	033203500201	<b>6.803</b>
FXDM56-3540-4P	1430	0,55	4700	033204000102	<b>6.573</b>
FXDM56-3540-6P	900	0,37	3140	033204000201	<b>6.749</b>
FXDM56-3545-4P	1430	1,1	5750	033204500104	<b>8.041</b>
FXDM56-3545-6P	900	0,37	3700	033204500201	<b>7.250</b>
FXDM56-4556-4P	1450	3	11400	033205600107	<b>9.744</b>
FXDM56-4556-6P	900	0,75	7300	033205600203	<b>9.129</b>
FXDM56-5663-6P	900	1,5	11900	033206300205	<b>14.496</b>
FXDM56-5671-6P	900	3	14500	033207100207	<b>16.343</b>
FXDM56-7180-6P	900	5,5	25000	033208000209	<b>23.896</b>
FXDM56-7180-8P	750	2,2	18800	033208000306	<b>22.442</b>

Precios en euros.

# Luymar

*... un uso eficiente del aire*

## ACCESORIOS





## VVTT – VARIADOR DE FRECUENCIA TRIFÁSICO

MODELO	12N(A)	(CV)	(KW)	PROTECCIÓN	CÓDIGO	P.V.P.
VVTT-1,5	4,1	2	1,5	IP-20	03400205	<b>1.074</b>
VVTT-2,2	5,6	3	2,2	IP-20	03400206	<b>1.080</b>
VVTT-3	7,3	4	3	IP-20	03400207	<b>1.220</b>
VVTT-4	9,4	5,5	4	IP-20	03400208	<b>1.350</b>
VVTT-5,5	12,5	7,5	5,5	IP-20	03400209	<b>2.155</b>
VVTT-7,5	13,6	10	7,5	IP-20	03400210	<b>2.505</b>
VVTT-11	27	15	11	IP-20	03400211	<b>3.652</b>
VVTT-15	35	20	15	IP-20	03400212	<b>4.117</b>
VVTT-18,5	42	25	18,5	IP-20	03400213	<b>5.047</b>
VVTT-22	47	30	22	IP-20	03400214	<b>6.433</b>

Tensión de alimentación trifásica de 380 a 480 V.

Precios en euros.

**No incluye montaje (+299€)**



## RVM – REGULADOR DE VELOCIDAD MONOFÁSICO

MODELO	A	V	Código	P.V.P.
RVM-3	3	≤ 1/3 cv	03400401	<b>179</b>
RVM-5	5	≤ 3/4 cv	03400402	<b>197</b>
RVM-10	10	≤ 1 cv	03400403	<b>314</b>

Montado en equipo: +50€

Precios en euros.



## INTERRUPTOR DE CORTE

MODELO	A	Código	P.V.P.
16FT3 3P	20	120205 + 120207	<b>194</b>
16FT4N2 4P	25	120206 + 120207	<b>212</b>

Precios en euros.

## SONDAS



TIPO	CALIDAD DEL AIRE DE CONDUCTO	DPC 200 EP/500	DPC 200 EP/1000	DPC 200 EP/2000	PRESIÓN DIFERENCIAL PB
Código	03401605	03401507	03401505	03401506	03401501
P.V.P.	<b>531</b>	<b>661</b>	<b>685</b>	<b>709</b>	<b>91</b>

Precios en euros.



## VÁLVULAS TRES VÍAS CON ACTUADOR 0.10V

MODELO	1/2"	3/4"	1"	1 1/4"	1 1/2"	2"
P.V.P.	<b>569</b>	<b>590</b>	<b>642</b>	<b>925</b>	<b>1.052</b>	<b>1.260</b>
CÓDIGO	035040101	035040102	035040103	035040104	035040105	035040106

Precios en euros.



## ACTUADOR

MODELO	225 - 230 T - 05
P.V.P.	<b>540</b>
CÓDIGO	220509220

Precios en euros.

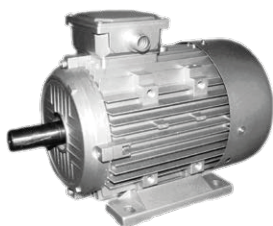


## BATERÍA ELÉCTRICA CIRCULAR



MODELO	Ø	kW	V	Código	P.V.P.
BECM-125/1,2	100	0,5	230	03404301	115
BECM-150/1,2	125	1	230	03404302	195
BECM-160/2,4	160	2	230	03404303	211
BECT-200/5,1	200	5	400	03404402	306
BECT-250/6	250	6	400	03404403	459
BECT-315/6	315	6	400	03404404	502
BECT-315/9	315	9	400	034044041	526
BECT-400/12	400	9	400	03404405	2.765
BECT-450/12	450	12	400	03404406	2.899
BECT-500/12	500	12	400	03404407	3.228
BECT-560/12	560	12	400	034044071	3.256
BECT-630/12	630	12	400	03404408	3.404
BECT-710/18	710	18	400	03404409	3.630

Precios en euros.



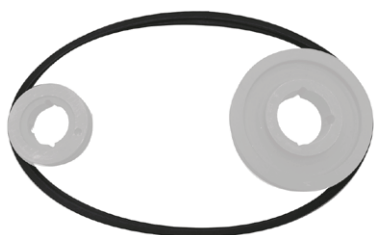
## MOTORES SIN ACOPLAMIENTO

TRIFÁSICOS • 4 polos 1500 RPM			MONOFÁSICOS • 4 polos 1500 RPM			2 VELOCIDADES • 4/8 polos 1500 / 750 RPM			ANTIDFRAGANTE 1500 RPM		
CV	CÓDIGO/CODE	PVP	CV	CÓDIGO/CODE	PVP	Kw	CÓDIGO/CODE	PVP	CV	CÓDIGO/CODE	PVP
0,3	10V01	241	0,33	1001	276	0,25/0,03	102V11	354	0,33	10301	2.529
0,5	10V02	262	0,5	1002	296	0,33/0,04	102V17	399	0,5	10302	2.574
0,75	10V03	318	0,75	1003	383	0,55/0,09	102V18	512	0,75	10303	2.735
1	10V04	414	1	1004	430	0,75/0,12	102V23	573	1	10304	4.276
1,5	10V05	478	1,5	1005	520	1,1/0,18	102V28	641	1,5	10305	5.112
2	10V06	553	2	1006	616	1,5/0,25	102V3	730	2	10306	5.453
3	10V07	757	3	1007	780	2,2/0,37	102V36	950	3	10307	5.607
4	10V08	844				3/0,55	102V37	1.082	4	10308	6.514
5,5	10V09	1.103				4/0,75	102V50	1.366	6	10309	7.103
7,5	10V10	1.422				5,5/1,1	102V52	1.895	7,5	10310	8.456
10	10V11	1.649				7,5/1,5	102V68	2.166	10	10311	9.283
15	10V13	2.523				11/2,8	102VV11	2.681	15	10313	14.965
20	10V14	2.817				15/3,5	102VV15	3.129	20	10314	16.509

Motores IE3 a partir de 1 cv según normativa

Precios en euros.

## CORREAS



SPZ			SPZ		
Long mm. Length	CÓDIGO/CODE	PVP	Long mm. Length	CÓDIGO/CODE	PVP
937	11COSPZ0937	18	2.037	11COSPZ2037	43
1.087	11COSPZ1087	20	2.120	11COSPZ2120	52
1.112	11COSPZ1112	20	2.360	11COSPZ2360	71
1.137	11COSPZ1137	21	2.500	11COSPZ2500	83
1.187	11COSPZ1187	22	2.650	11COSPZ2650	100
1.212	11COSPZ1212	22	2.800	11COSPZ2800	119
1.287	11COSPZ1287	24	3.000	11COSPZ3000	142
1.362	11COSPZ1362	25			
1.400	11COSPZ1400	26			
1.487	11COSPZ1487	27			
1.537	11COSPZ1537	28			
1.600	11COSPZ1600	28			
1.700	11COSPZ1700	29			
1.800	11COSPZ1800	31			
1.900	11COSPZ1900	32			

Precios en euros.

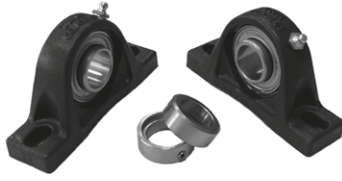


## POLEAS

1 SPZ			2 SPZ		3 SPZ	
Ø	CÓDIGO/CODE	PVP	CÓDIGO/CODE	PVP	CÓDIGO/CODE	PVP
56	11PO1SPZ056	18	11PO2SPZ056	20		
67	11PO1SPZ067	20	11PO2SPZ067	22	11PO3SPZ067	30
75	11PO1SPZ07519	25	11PO2SPZ075	28	11PO3SPZ075	31
85	11PO1SPZ08532	26	11PO2SPZ08532	29	11PO3SPZ085	35
90	11PO1SPZ090	26	11PO2SPZ09032	29	11PO3SPZ090	38
95	11PO1SPZ095	29	11PO2SPZ095	31	11PO3SPZ095	41
100	11PO1SPZ10032	30	11PO2SPZ10032	34	11PO3SPZ100	44
106	11PO1SPZ106	32	11PO2SPZ1063228	39	11PO3SPZ106	50
112	11PO1SPZ1123225	35	11PO2SPZ1123228	43	11PO3SPZ11243	54
125	11PO1SPZ12532	44	11PO2SPZ1253228	54	11PO3SPZ12543	68
140	11PO1SPZ14032	53	11PO2SPZ14032	67	11PO3SPZ1404338	84
160	11PO1SPZ160	67	11PO2SPZ16034	93	11PO3SPZ1604335	110
180	11PO1SPZ1803225	78	11PO2SPZ18034	101	11PO3SPZ1804335	116
200	11PO1SPZ20032	100	11PO2SPZ2003425	121	11PO3SPZ20043	142
224	11PO1SPZ2243225	109	11PO2SPZ2243425	136	11PO3SPZ2244335	155
250	11PO1SPZ250	112	11PO2SPZ25034	140	11PO3SPZ25043	161
280	11PO1SPZ280	130	11PO2SPZ280	161	11PO3SPZ280(43)	204
315	11PO1SPZ315	140	11PO2SPZ315	184	11PO3SPZ315(43)	236
355	11PO1SPZ355	148	11PO2SPZ355	194	11PO3SPZ355	260

Precios en euros.

## RODAMIENTOS / EJES

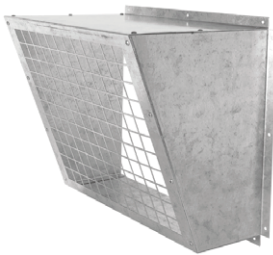


RODAMIENTO UNIDAD	CÓDIGO UNIDAD	PVP unitario
RALE-20 + Goma	11RO120	52
R6RAE-25a	11RO225	55
PASE-20	11RO320	103
PASE-25	11RO325	84
PASE-30	11RO330	115
PASE-35	11RO335	123
PASE-40	11RO340	138
PASE-50	11RO350	211
LASE-20	11RO420	149
LASE-25	11RO425	129
LASE-30	11RO430	188
LASE-35	11RO435	186
LASE-40	11RO440	233
LASE-50	11RO450	450

Precios en euros.

MODELO EJE	CÓDIGO	P.V.P.
9/4	11EJE0904	43
9/9	11EJE0909	71
10/5	11EJE1005	43
10/10	11EJE1010	78
12/6	11EJE1206	50
12/12	11EJE1212	110
15/7	11EJE1507	56
15/15	11EJE1515	121
18/9	11EJE1809	56
18/18	11EJE1818	169
20/10	11EJE2010	96
20/20	11EJE2020	192
22/11	11EJE2211	102
22/22	11EJE2222	205
25/13	11EJE2513	119
25/25	11EJE2525	290
30/14	11EJE3014	155
30/28	11EJE3028	309

## VISERAS DE IMPULSIÓN



MODELO	CBM-D	CÓDIGO	P.V.P.	CBT-D	CÓDIGO	P.V.P.	SA/CB/CBX	CÓDIGO	P.V.P.
VI-7	7/7	0340707/MD/2	129	7/7	0340707/MTD/2	129	-	-	-
VI-9	9/9	0340909/MD/2	143	9/9	0340909/MTD/2	143	9/4	0340904/MTS/2	128
VI-10	10/10	0341010/MD/2	152	10/10	0341010/MTD/2	152	10/5	0341005/MTS/2	139
VI-12	12/12	0341212/MD/2	167	12/12	0341212/MTD/2	167	12/6	0341206/MTS/2	147
VI-15	15/15	0341515/MD/2	175	15/15	0341515/MTD/2	175	15/7	0341507/MTS/2	159
VI-18	-	-	-	18/18	0341818/MTD/2	200	18/9	0341809/MTS/2	174
VI-20	-	-	-	20/20	0342020/MTD/2	224	20/10	0342010/MTS/2	193
VI-22	-	-	-	22/22	0342222/MTD/2	255	22/11	0342211/MTS/2	231
VI-25	-	-	-	25/25	0342525/MTD/2	297	25/13	0342513/MTS/2	255
VI-30	-	-	-	30/28	0343028/MTD/2	344	30/14	0343014/MTS/2	308

## VISERAS ASPIRACIÓN

MODELO	CBM-D	CÓDIGO	P.V.P.	CBT-D / CBXT-D	CÓDIGO	P.V.P.
VI-7	7/7	0340707/MD/2A	161	7/7	0340707/MTD/2A	161
VI-9	9/9	0340909/MD/2A	179	9/9	0340909/MTD/2A	179
VI-10	10/10	0341010/MD/2A	190	10/10	0341010/MTD/2A	190
VI-12	12/12	0341212/MD/2A	208	12/12	0341212/MTD/2A	208
VI-15	15/15	0341515/MD/2A	218	15/15	0341515/MTD/2A	218
VI-18	-	-	-	18/18	0341818/MTD/2A	139
VI-20	-	-	-	20/20	0342020/MTD/2A	280
VI-22	-	-	-	22/22	0342222/MTD/2A	319
VI-25	-	-	-	25/25	0342525/MTD/2A	371
VI-30	-	-	-	30/28	0343028/MTD/2A	430

## VISERAS CIRCULARES



Ø	CÓDIGO	P.V.P.
150	034008150	116
200	034008200	123
315	034008315	140
355	034008355	178
400	034008400	242
450	034008450	250
500	034008500	253
560	034008560	262
630	034008630	319
710	034008700	360

Precios en euros.



## TEJADILLOS

MODELO	CBM-D Código	P.V.P.	CBT-D Código	P.V.P.	CBT-SA/CBXT-SA Código	P.V.P.	CBM-BS	Código	P.V.P.
TE-7	0340707/MD/4	110	0340707/MTD/4	119	-	-	125	034125/MBS/4	26
TE-9	0340909/MD/4	110	0340909/MTD/4	122	0340904/MTS/4	122	200	034200/MBS/4	26
TE-10	0341010/MD/4	114	0341010/MTD/4	124	0341005/MTS/4	119	250	034250/MBS/4	35
TE-12	0341212/MD/4	120	0341212/MTD/4	153	0341206/MTS/4	147	300	034300/MBS/4	48
TE-15	0341515/MD/4	160	0341515/MTD/4	170	0341507/MTS/4	166	-	-	-
TE-18	-	-	0341818/MTD/4	183	0341809/MTS/4	175	-	-	-
TE-20	-	-	0342020/MTD/4	340	0342010/MTS/4	325	-	-	-
TE-22	-	-	0342222/MTD/4	354	0342211/MTS/4	337	-	-	-
TE-25	-	-	0342525/MTD/4	391	0342513/MTS/4	382	-	-	-
TE-30	-	-	0343028/MTD/4	435	0343014/MTS/4	414	-	-	-

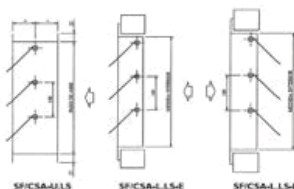
Precios en euros.

## SILENCIADOR CIRCULAR



MODELO	DIÁMETRO, mm	LARGO, mm	CÓDIGO	P.V.P.
SC-100	100	900	03400505	205
SC-125	125	900	03400506	232
SC-150	150	900	03400507	256
SC-200	200	900	03400508	302
SC-250	250	900	03400509	358
SC-315	315	900	03400510	452
SC-400	400	900	03400511	493
SC-500	500	900	03400512	692
SC-630	630	900	03400513	903

Precios en euros.



## COMPUERTAS SOBREPRESIÓN

DIMENSIONES MARCO	CÓDIGO	P.V.P.
SPU 200 X 220	220202000220	139
SPU 300 X 320	220203000320	172
SPU 400 X 420	220204000420	235
SPU 500 X 520	220205000520	311
SPU 600 X 620	220206000620	383
SPU 700 X 720	220207000720	460
SPU 800 X 820	220208000820	543
SPU 900 X 920	220209000920	648
SPU 1000 X 1020	220210001020	745

Precios en euros.

## COMPUERTAS REGULACIÓN



MODELO	CÓDIGO	P.V.P.
EAD 660 X 410	220116600410	375
EAD 860 X 510	220118600510	544
EAD 1000 X 610	220110000610	684
EAD 1240 X 610	220112400610	886
EAD 1260 X 610	220112600610	797
EAD 1640 X 710	220116400710	1.369
EAS 1640 X 810	220116400810	1.509
EAD 1760 X 910	220117600910	1.701
EAD 2340 X 1110	220123401110	2.518

Precios en euros.

## COMPUERTAS REGULACIÓN CIRCULAR



Ø	CÓDIGO	P.V.P.
100	2203100	80
125	2203125	83
150	2203150	88
160	2203160	91
200	2203200	94
250	2203250	114
300	2203300	128
315	2203315	CONSULTAR
355	2203355	171
400	2203400	CONSULTAR
450	2203450	CONSULTAR
500	2203500	CONSULTAR

Precios en euros.

## CUBRE POLEAS



MODELO	APLICABLE A	CÓDIGO	P.V.P.	APLICABLE A	CÓDIGO	P.V.P.
CP-7	7/7	0340707/MTD/3	73	-	-	-
CP-9	9/9	0340909/MTD/3	73	9/4	0340904/MTS/3	73
CP-10	10/10	0341010/MTD/3	82	10/5	0341005/MTS/3	82
CP-12	12/12	0341212/MTD/3	165	12/6	0341206/MTS/3	157
CP-15	15/15	0341515/MTD/3	222	15/7	0341507/MTS/3	212
CP-18	18/18	0341818/MTD/3	297	18/9	0341809/MTS/3	283
CP-20	20/20	0342020/MTD/3	356	20/10	0342010/MTS/3	339
CP-22	22/22	0342222/MTD/3	558	22/11	0342211/MTS/3	532
CP-25	25/25	0342525/MTD/3	661	25/13	0342513/MTS/3	629
CP-30	30/28	0343028/MTD/3	737	30/14	0343014/MTS/3	702

Precios en euros.

## JUNTA FLEXIBLE EN ROLLOS



ESTÁNDAR	MODELO	CÓDIGO	P.V.P.	COTAS
	JFR-25 (25 mts)	0341JUNFLE25	165	45 / 60 / 45
	JFR-1 (50 mts)	0341JUNFLE50	328	

F400	MODELO	CÓDIGO	P.V.P.	COTAS
	JFRX-30'5 (25 mts)	0341JUNFLE40070	469	70 / 100 / 70
	JFRX-1 (25 mts)	0341JUNFLE40045	278	45 / 60 / 45

Precios en euros.

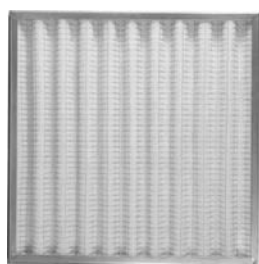
## FILTROS ESTÁNDAR



MEDIDAS FILTRO	F6	P.V.P.	F7	P.V.P.	F8	P.V.P.	F9	P.V.P.
593 x 593 x 48	063456	125	063457	127	063458	128	063459	136
490 x 593 x 97	062206	155	062207	155	062208	155	062209	164
288 x 593 x 97	063426	92	063427	93	063428	94	063429	97
590 x 590 x 97	063556	176	063557	176	063558	176	063559	184
288 x 593 x 292	066106	220	066107	223	066108	223	066109	239
490 x 590 x 292	066206	288	066207	298	066208	298	066209	312
593 x 593 x 292	066426	317	066427	324	066428	325	066429	337

Precios en euros.

## FILTROS G4



CBM-D			
MODELO	DIMENSIONES	CÓDIGO	P.V.P.
7/7	500x275x48	06807074	52
9/9	545x345x48	06809094	64
10/10	600x400x48	06810104	74
12/12	700x470x48	06812124	92
15/15	795x560x48	06815154	116

Precios en euros.

CBT-D			
MODELO	DIMENSIONES	CÓDIGO	P.V.P.
7/7	495x360x48	06907074	58
9/9	545x420x48	06909094	74
10/10	595x475x48	06910104	86
12/12	695x550x48	06912124	105
15/15	795x655x48	06915154	132
18/18	995x775x48	06918184	165

Precios en euros.

## FILTROS ALTA EFICIENCIA



MODELO RECUPERADOR	MEDIDAS FILTRO	F6		F7		F8		F9	
		CÓDIGO	P.V.P.	CÓDIGO	P.V.P.	CÓDIGO	P.V.P.	CÓDIGO	P.V.P.
UR-07-HE	300 x 260 x 48	061207006	95	061207007	95	061207008	96	061207009	99
UR-10-HE	400 x 350 x 48	063116	93	063117	93	063118	93	063119	95
UR-16-HE	500 x 330 x 48	061215036	77	061215037	77	061215038	78	061215039	81
UR-22-HE	590 x 405 x 48	061220006	101	061220007	101	061220008	101	061220009	106
UR-33-HE/BS	900 x 405 x 48	061240506	150	061240507	148	061240508	150	061240509	155
UR-42-HE	288 x 590 x 97 590 x 590 x 97	063426 063556	111 176	063427 063557	111 176	063428 063558	111 176	063429 063559	115 184
UR-42-HE/BS	800 x 520 x 97	061254006	289	061254007	291	061254008	295	061254009	298
UR-55-HE	590 x 590 x 97	063556	176	063557	176	063558	176	063559	184
UR-55-HE/BS	950 x 520 x 97	063956	300	063957	300	063958	300	063959	316
UR-65-HE	590 x 590 x 97	063556	176	063557	176	063558	176	063559	184
UR-75-HE	590 x 590 x 97	063556	176	063557	176	063558	176	063559	184
UR-90-HE	590 x 490 x 97	062206	155	062207	155	062208	155	062209	164
UR-800-EC	470 x 240 x 48	061260706	106	061260707	82	061260708	82	061260709	86
UR-1200-EC	470 x 285 x 48	061261006	84	061261007	84	061261008	84	061261009	88
UR-1800-EC	590 x 330 x 48	061215006	99	061215007	99	061215008	99	061215009	104
UR-2200-EC	740 x 335 x 48	061262006	123	061262007	121	061262008	123	061262009	127
UR-2800-EC	740 x 410 x 48	061262806	128	061262807	128	061262808	128	061262809	136
UR-3400-EC	790 x 540 x 48	061263606	147	061263607	148	061263608	148	061263609	155
UR-4200-EC	790 x 540 x 48	061263606	147	061263607	148	061263608	148	061263609	155
UR-5200-EC	790 x 715 x 48	061265206	246	061265207	246	061265208	246	061265209	259
UR-6500-EC	870 x 785 x 48	061266506	296	061266507	296	061266508	296	061266509	309
R-05-Ex	300 x 245 x 48	061046	95	061047	95	061048	95	061049	99
R-09-Ex	300 x 245 x 48	061086	95	061087	95	061088	95	061089	99
R-20-Ex	590 x 345 x 48	061196	120	061197	120	061198	121	061199	124
UR-08-Ex	270 x 270 x 48	061206006	95	061206007	95	061206008	95	061206009	99
UR-12-Ex	370 x 285 x 48	061210006	67	061210007	68	061210008	71	061210009	72
UR-19-Ex	590 x 330 x 48	061215006	99	061215007	99	061215008	99	061215009	104
UR-26-Ex	590 x 405 x 48	061220006	101	061220007	101	061220008	101	061220009	106
UR-30-Ex	590 x 405 x 48	061220006	101	061220007	101	061220008	101	061220009	106
UR-34-Ex	590 x 545 x 48	061230006	152	061230007	153	061230008	155	061230009	162
UR-40-Ex	590 x 545 x 48	061230006	152	061230007	153	061230008	155	061230009	162
UR-48-Ex	700 x 640 x 48	061242006	202	061242007	203	061242008	205	061242009	212
UR-60-Ex	700 x 740 x 48	061253006	246	061253007	250	061253008	252	061253009	261
UR-68-Ex	700 x 740 x 48	061253006	246	061253007	250	061253008	252	061253009	261
UR-850-EC/16	370 x 285 x 48	061210006	67	061210007	68	061210008	71	061210009	72
UR-1800-EC/16	590 x 330 x 48	061215006	99	061215007	99	061215008	99	061215009	104
UR-2600-EC/16	590 x 405 x 48	061220006	101	061220007	101	061220008	101	061220009	106
UR-3400-EC/16	590 x 545 x 48	061230006	152	061230007	153	061230008	155	061230009	162
UR-4800-EC/16	700 x 640 x 48	061242006	202	061242007	203	061242008	205	061242009	212
UR-6200-EC/16	700 x 740 x 48	061253006	246	061253007	250	061253008	252	061253009	261
UR-8700-EC/16	900 x 860 x 96	061285006	407	061285007	412	061285008	414	061285009	430
UR-250-HE/16	290 x 230 x 48	062026	190	062027	195	062028	195	062029	202
UR-500-HE/16	590 x 230 x 48	062056	200	062057	200	062058	200	062059	208
UR-800-HE/16 (X2)	500 x 265 x 48	062086	202	062087	202	062088	202	062089	213
UR-1000-HE/16 (X2)	495 x 290 x 48	062106	204	062107	204	062108	204	062109	208
UR-1600-HE/16 (X2)	645 x 290 x 48	062166	209	062167	209	062168	209	062169	221

Precios en euros.







# CONDICIONES GENERALES DE VENTA

## 1 - LEYES REGULADORAS

Para todo lo no previsto en las presentes condiciones generales de venta se entiende regulada por la Convención de las Naciones Unidas sobre los contratos de venta internacional de mercancía estipulada en Viena 11.04.1980.

Para lo no dispuesto en esta convención y en las condiciones generales que siguen, la presente venta está regulada por la ley española en conformidad con el artículo 3.1 de la Convención Multilateral sobre leyes aplicables a las ventas estipuladas en la Haya el 15.06.1955.

## 2 - TRIBUNALES COMPETENTES

Para todas las divergencias que pudieran surgir por este contrato, serán competentes los Tribunales de Torrejón de Ardoz.

## 3 - ENTREGA DE MERCANCÍA

Todos los pedidos, aunque estén confirmados por escrito, se entienden condicionados al cumplimiento de las entregas admitidas por los proveedores, al igual que a la obtención de los permisos de exportación de los países de origen y de la importación en España. En el caso de retrasos en la entrega de la mercancía ordenada, el vendedor no responde en caso de que los mismos dependan de una causa ajena a la propia voluntad. En tal caso, el vendedor se reserva a su elección reducir la cantidad de la entrega o cambiar los plazos de entrega o, finalmente, resolver el contrato sin reconocer daño alguno a favor del comprador, salvo el de su derecho de obtener la restitución de los pagos a cuenta eventualmente efectuados.

La hipótesis anterior, da el mismo derecho de resolución de contrato al comprador.

Salvo en caso de particular acuerdo por escrito, la mercancía se entregará siempre desde nuestro almacén. La mercancía viajará siempre por cuenta del comprador, aunque al precio del material haya sido acordado hasta el destino.

## 4 - CARACTERÍSTICAS TÉCNICAS

Las características técnicas y cualitativas de la mercancía vendida son exclusivamente las indicadas en el catálogo oficial, y/o las aceptadas por escrito por el vendedor en caso de modificaciones pedidas por el comprador. El vendedor, por lo tanto, no es responsable, de ningún modo, por pretensiones del comprador que conduzcan a características diferentes de las expresamente indicadas.

## 5 - PRECIOS

El precio indicado, aunque conste en la confirmación del pedido, tiene sólo carácter indicativo. Nos reservamos el derecho de modificar estos precios por posibles variaciones de aumento de maniobra, materia prima, transporte, derechos de aduana u otro elemento que pueda influir en el coste del producto. En el precio no está incluido el IVA.

## 6 - PLAZO DE ENTREGA

Los plazos de salida de fábrica de los productos se confirmarán al momento del pedido, sin incluir los tiempos de transporte.

En caso de retraso por causas no imputable a Luymar, se podrán modificar esos plazos de entrega.

## 7 - RECLAMACIONES

Cualquier reclamación del comprador deberá ser necesariamente efectuada por escrito dentro de los ocho días siguientes a la recepción de la mercancía.

## 8 - CONDICIONES DE PAGO

Los plazos para el pago de la mercancía vendida se entienden esenciales para el interés del vendedor. Los plazos de pago se adaptarán a la legislación en vigor al momento de la venta. En caso de inobservancia, el vendedor se reserva la facultad de actuar para el cumplimiento o para la resolución del contrato, salvo el resarcimiento de daños.

## 9 - RESERVA DE DOMINIO

La venta se realiza bajo pacto expreso de reserva de dominio a favor de Estudio Técnico Luymar, S.L. hasta el pago total.

El comprador se obliga a no ceder la propiedad del material, uso o disfrute hasta el pago total sin el expreso consentimiento por escrito de Estudio Técnico Luymar, S.L.

## 10 - GARANTÍA

Los productos están garantizados de cualquier defecto constructivo por un periodo de 12 meses, desde la fecha de factura. En este periodo, el vendedor se compromete, a su elección, a sustituir el producto defectuoso, o facilitar el componente defectuoso para sustitución en el más breve tiempo posible. La garantía queda obviamente, excluida en caso de desgaste natural, por causa de impericia o negligencia del comprador o sobrecargas fuera de los límites indicados en el catálogo, así como de manipulaciones o intervenciones no justificadas.

La garantía queda también excluida en la hipótesis prevista en el párrafo 2 de la clausura 11.

## 11 - RESPONSABILIDAD POR DAÑOS

El vendedor no responde de los daños eventualmente provocados por la mercancía vendida fuera de los límites de la directiva CEE n.85/374, expresamente válida para todas las ventas, para cualquier país de destino de la mercancía.

Por tanto, el vendedor no es responsable del uso de la mercancía en condiciones particulares y/o diferentes de las indicadas en el catálogo. El comprador declara haber recibido las instrucciones para el uso de la mercancía suministrada por el vendedor y se compromete a respetarlas.



# Tarifa Ventilación

22

---

**Estudio Técnico Luymar, S.L.**

Calle Círculo Polar, 7  
28850 Torrejón de Ardoz  
Madrid

Tel.: +34 916 75 75 50

[www.luymar.com](http://www.luymar.com)