



Tarifa de Precios 2023
2023 Price List

Tarifa fecha Febrero 2023. Ésta anula todas las anteriores.
Date rate February 2023. This cancel all previous ones.

Certificado

Normativa de aplicación **ISO 9001:2015**

Nº registro certificado 0.04.05421

Titular del certificado: **MECALIA, S.L.**
El Pasaje, s/n
36780 La Guardia
España

Ámbito de aplicación: Diseño, fabricación y comercialización de: depósitos atmosféricos, depósitos a presión, depósitos de producción y acumulación de agua caliente sanitaria y comercialización de valvulería, racorería, grifería, accesorios y repuestos.

Mediante una auditoría se verificó el cumplimiento de los requisitos recogidos en la norma ISO 9001:2015.

Fecha de la siguiente auditoría: 09-09 (mm.dd.)

Validez: Este certificado es válido desde 2020-11-19 hasta 2023-11-18.
Primera auditoría de certificación 2005

2020-11-26


TÜV Rheinland Iberica Inspection,
Certification & Testing S.A.
Garrotxa, 10-12 – E-08820 El Prat de
Llobregat

www.tuv.com



 **TÜVRheinland**[®]
Precisely Right.

**DEPÓSITOS ACUMULADORES**

ACUMULADOR ACERO VITRIFICADO	02
------------------------------	----

DEPÓSITOS INTERACUMULADORES

INTERACUMULADOR ACERO VITRIFICADO SERPENTÍN ESPIRAL MURAL PARA ENERGÍA SOLAR O CALDERA	02
INTERACUMULADOR ACERO VITRIFICADO SERPENTÍN ESPIRAL PARA CALDERA, ENERGÍA SOLAR O BOMBA DE CALOR	02
INTERACUMULADOR ACERO VITRIFICADO SERPENTÍN ESPIRAL PARA SUELO PARA CALDERA O ENERGÍA SOLAR	02
INTERACUMULADOR ACERO VITRIFICADO DOBLE SERPENTÍN ESPIRAL PARA ENERGÍA SOLAR Y CALDERA	03

DEPÓSITOS DE INERCIA

DEPÓSITO DE INERCIA ACERO AL CARBONO	03
--------------------------------------	----

REPUESTOS	03
-----------	----

INTERCAMBIADORES DE PLACAS	07
----------------------------	----

VASOS DE EXPANSIÓN	15
--------------------	----

CONDICIONES GENERALES DE VENTA	19
--------------------------------	----

**STORAGE TANKS**

ENAMELLED STEEL STORAGE TANK	02
------------------------------	----

STORAGE TANK WITH EXCHANGER

ENAMELLED STEEL WATER STORAGE TANK WITH SPIRAL COIL FOR WALL INSTALLATION FOR SOLAR ENERGY OR BOILER	02
ENAMELLED STEEL WATER STORAGE TANK WITH SPIRAL COIL FOR BOILER, SOLAR ENERGY OR HEAT PUMP	02
ENAMELLED STEEL WATER STORAGE TANK WITH SPIRAL COIL FOR INSTALLATION ON THE FLOOR FOR BOILER OR SOLAR ENERGY	02
ENAMELLED STEEL STORAGE TANK WITH DOUBLE SPIRAL COIL FOR SOLAR ENERGY AND BOILER	03

BUFFER TANKS

CARBON STEEL BUFFER TANK	03
--------------------------	----

SPARE	03
-------	----

PLATE HEAT EXCHANGERS	07
-----------------------	----

EXPASION VESSELS	15
------------------	----

GENERAL CONDITIONS OF SALE	19
----------------------------	----

ACUMULADOR ACERO VITRIFICADO DE SUELO

ENAMELLED STEEL STORAGE TANK FOR INSTALLATION ON THE FLOOR

ENERGÍA SOLAR Y CALDERA/ SOLAR ENERGY AND BOILER

REFERENCIA/ REFERENCE	MODELO/ MODEL	CAPACIDAD/ CAPACITY (Litros / Litres)	DIMENSIONES/ DIMENSIONS (mm)	P.V.P. / PRICE(€)
INSTALACIÓN EN SUELO / FLOOR MOUNTING				8 bar
03925	DPAV/A SEL	300	Ø- 660 H-1.420	1.580
03928	DPAV/A SEL	500	Ø- 750 H-1.720	2.224
03930	DPAV/A SEL	750	Ø- 950 H-2.000	4.354
03931	DPAV/A SEL	1.000	Ø-1.050 H-2.050	6.225
03933	DPAV/A SEL	1.500	Ø-1.050 H-2.310	7.001

* INCLUYE ÁNODO DE MAGNESIO/ MAGNESIUM ANODE INCLUDED



INTERACUMULADOR CON SERPENTÍN ESPIRAL VITRIFICADO MURAL

ENAMELLED STEEL STORAGE TANK WITH COIL FOR WALL MOUNTING

ENERGÍA SOLAR O CALDERA/ SOLAR ENERGY OR BOILER

REFERENCIA/ REFERENCE	MODELO/ MODEL	CAPACIDAD/ CAPACITY (Litros / Litres)	DIMENSIONES/ DIMENSIONS (mm)	P.V.P. / PRICE(€)
INSTALACIÓN MURAL/ WALL MOUNTING				8 bar
07930	DPAV/IM S1	80	Ø-440 H- 800	637
07929	DPAV/IM S1	100	Ø-440 H- 960	687
07932	DPAV/IM S1	150	Ø-520 H-1.100	963
05588	DPAV/IM S1	200	Ø-520 H-1.370	1.121

* INCLUYE ÁNODO DE MAGNESIO/ MAGNESIUM ANODE INCLUDED



INTERACUMULADOR CON SERPENTÍN ESPIRAL VITRIFICADO DE SUELO

ENAMELLED STEEL STORAGE TANK WITH COIL FOR INSTALLATION ON THE FLOOR

CALDERA, ENERGÍA SOLAR O BOMBA DE CALOR / BOILER, SOLAR ENERGY OR HEAT PUMP

REFERENCIA/ REFERENCE	MODELO/ MODEL	CAPACIDAD/ CAPACITY (Litros/Litres)	DIMENSIONES/ DIMENSIONS (mm)	P.V.P. / PRICE(€)
INSTALACIÓN EN SUELO/ FLOOR MOUNTING				8 bar
05825	DPAV/IBC	150	Ø 560 H-1.070	1.483
05841	DPAV/IBC	200	Ø 560 H-1.340	1.659
05842	DPAV/IBC	300	Ø 610 H-1.695	2.196
05843	DPAV/IBC	500	Ø 750 H-1.720	2.933

* INCLUYE ÁNODO DE MAGNESIO/ MAGNESIUM ANODE INCLUDED



INTERACUMULADOR CON SERPENTÍN ESPIRAL VITRIFICADO DE SUELO

ENAMELLED STEEL STORAGE TANK WITH COIL FOR INSTALLATION ON THE FLOOR

ENERGÍA SOLAR O CALDERA/ SOLAR ENERGY OR BOILER

REFERENCIA/ REFERENCE	MODELO/ MODEL	CAPACIDAD/ CAPACITY (Litros / Litres)	DIMENSIONES/ DIMENSIONS (mm)	P.V.P. / PRICE(€)
INSTALACIÓN EN SUELO/ FLOOR MOUNTING				8 bar
03886	DPAV/I SNS	750	Ø- 950 H-2.000	4.886
03911	DPAV/I SNS	1.000	Ø-1.050 H-2.050	6.860
03912	DPAV/I SNS	1.500	Ø-1.050 H-2.310	7.782

* INCLUYE ÁNODO DE MAGNESIO/ MAGNESIUM ANODE INCLUDED



- MEDIOS DE DESCARGA EN DESTINO NO INCLUIDOS / MEANS OF OFFLOADING AT DESTINATION NOT INCLUDED
- IMPUESTOS Y PORTES NO INCLUIDOS / TAXES AND POSTAGE NOT INCLUDED

INTERACUMULADOR DOBLE SERPENTÍN ESPIRAL VITRIFICADO ENAMELLED STEEL DOUBLE COIL STORAGE TANK

ENERGÍA SOLAR Y CALDERA/ SOLAR ENERGY AND BOILER

REFERENCIA/ REFERENCE	MODELO/ MODEL	CAPACIDAD/ CAPACITY (Litros / Litres)	DIMENSIONES/ DIMENSIONS (mm)	P.V.P. / PRICE(€)
INSTALACIÓN EN SUELO / FLOOR MOUNTING				8 bar
07892	DPAV/I/ES2 SON	200	Ø-560 H-1.340	1.594
07893	DPAV/I/ES2 SON	300	Ø-660 H-1.420	2.011
07894	DPAV/I/ES2 SON	500	Ø-750 H-1.720	2.840
08337	DPAV/I/ES2 SON	750	Ø-950 H-2.000	5.268

* INCLUYE ÁNODO DE MAGNESIO/ MAGNESIUM ANODE INCLUDED



DEPÓSITO DE INERCIA ACERO AL CARBONO VERTICAL CARBON STEEL VERTICAL BUFFER TANK

REFERENCIA/ REFERENCE	MODELO/ MODEL	CAPACIDAD/ CAPACITY (Litros / Litres)	DIMENSIONES/ DIMENSIONS (mm)	P.V.P. / PRICE(€)
INSTALACIÓN MURAL/ WALL MOUNTING				6 bar
08428	DPAC/DI/MCL	30	Ø 440 X H- 360	385
07580	DPAC/DI/MCL	50	Ø 440 X H- 520	423
12503	DPAC/DI/MCL	80	Ø 440 X H- 755	597
12508	DPAC/DI/MCL	100	Ø 440 X H- 913	756
INSTALACIÓN EN SUELO/ FLOOR MOUNTING				3 bar
06881	DPAC/DI/MCL	150	Ø- 500 H-1.310	934
06807	DPAC/DI/MCL	200	Ø- 500 H-1.710	1.036
06808	DPAC/DI/MCL	300	Ø- 750 H-1.460	1.162
04064	DPAC/DI/MCL	500	Ø- 850 H-1.750	1.422
04065	DPAC/DI/MCL	750	Ø- 990 H-1.888	2.031
04066	DPAC/DI/MCL	1.000	Ø- 990 H-2.089	2.208
04067	DPAC/DI/MCL	1.500	Ø-1.200 H-2.290	3.518
04068	DPAC/DI/MCL	2.000	Ø-1.400 H-2.181	4.257

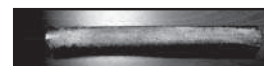


REPUESTOS SPARE PARTS

ÁNODO DE MAGNESIO PARA DEPÓSITOS VITRIFICADOS MAGNESIUM ANODE FOR ENAMELLED TANKS

ÁNODO DE MAGNESIO PARA VITRIFICADOS/ MAGNESIUM ANODE FOR ENAMELLED TANKS			
REFERENCIA/ REFERENCE	MODELO/ MODEL	DESCRIPCIÓN / DESCRIPTION	**P.V.P. / PRICE(€)
08529	DPAV/AMT	Ø26 X 100 PARA 80, 100 Y 150 LITROS MURALES	21
08530	DPAV/AMT	Ø26 X 200 PARA 80 Y 200 LITROS MURALES	28
08531	DPAV/AMT	Ø26 X 300 PARA 100 LITROS MURALES	30
08532	DPAV/AMT	Ø26 X 400 PARA 150 Y 200 LITROS MURALES	37
15396	DPAV/AMT	G1 1/4" / Ø32 X 230 PARA 150 LITROS DE SUELO	62
15395	DPAV/AMT	G1 1/4" / Ø32 X 300 PARA 200 LITROS DE SUELO	66
15397	DPAV/AMT	G1 1/4" / Ø32 X 400 PARA 300 LITROS DE SUELO	78
07008	DPAV/AMT	G1 1/4" / Ø32 X 600 PARA 500 LITROS DE SUELO	100
07012	DPAV/AMT	G1 1/4" / Ø32 X 700 DE 750 A 1.500 LITROS DE SUELO	130

* EL Nº DE ÁNODOS POR CAPACIDAD ES VARIABLE. CONSULTAR/ THE Nº OF ANODES DEPENDS ON THE CAPACITY. CONSULT US.



** PORTES DEBIDOS /
COLLECT ON DELIVERY



Intercambiadores de placas
Plate heat exchangers



INTERCAMBIADORES DE PLACAS DESMONTABLES

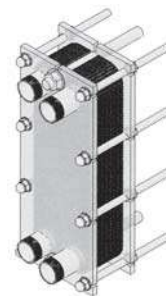
DETACHABLE PLATE HEAT EXCHANGERS

ENERGÍA SOLAR / SOLAR ENERGY

DIMENSIONES / DIMENSIONS:

Hasta 31 placas / Up to 31 plates: 331 mm x 200 mm x 220 mm
 A partir de 33 placas / From 33 plates: 331 mm x 200 mm x 370 mm

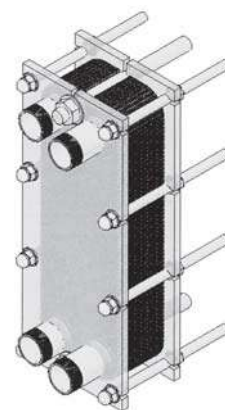
REFERENCIA/ REFERENCE	MODELO/ TYPE	Nº PLACAS/ Nº OF PLATES	POTENCIA/ POWER (kW)	P.V.P. / PRICE (€)
03843	TECMI-23	9	15	717
03844	TECMI-23	11	21	773
03845	TECMI-23	13	28	830
03846	TECMI-23	15	34	886
03847	TECMI-23	17	41	942
03848	TECMI-23	19	48	998
03849	TECMI-23	21	54	1.054
03850	TECMI-23	23	61	1.111
03851	TECMI-23	25	67	1.167
03852	TECMI-23	27	74	1.241
03853	TECMI-23	29	82	1.298
03854	TECMI-23	31	89	1.354
03855	TECMI-23	33	95	1.410
03856	TECMI-23	35	102	1.466
03857	TECMI-23	37	109	1.522
03858	TECMI-23	39	115	1.579
03859	TECMI-23	41	123	1.635
03860	TECMI-23	43	130	1.691
03861	TECMI-23	45	137	1.747
05521	TECMI-23	47	142	1.803
05522	TECMI-23	49	150	1.860



DIMENSIONES / DIMENSIONS:

Hasta 31 placas / Up to 31 plates: 460 mm x 200 mm x 220 mm
 A partir de 33 placas / From 33 plates: 460 mm x 200 mm x 370 mm

REFERENCIA/ REFERENCE	MODELO/ TYPE	Nº PLACAS/ Nº OF PLATES	POTENCIA/ POWER (kW)	P.V.P. / PRICE (€)
05968	TECMI-40	9	39	1.090
05969	TECMI-40	11	48	1.160
05970	TECMI-40	13	58	1.229
05971	TECMI-40	15	67	1.299
05972	TECMI-40	17	77	1.368
05973	TECMI-40	19	86	1.438
05974	TECMI-40	21	95	1.507
05975	TECMI-40	23	104	1.577
05976	TECMI-40	25	113	1.646
05977	TECMI-40	27	121	1.716
05978	TECMI-40	29	130	1.804
05979	TECMI-40	31	138	1.873
05980	TECMI-40	33	146	1.943
05981	TECMI-40	35	153	2.012
05982	TECMI-40	37	161	2.082
05983	TECMI-40	39	168	2.151
05984	TECMI-40	41	175	2.221
05985	TECMI-40	43	181	2.290
05986	TECMI-40	45	188	2.360
05987	TECMI-40	47	194	2.429
05988	TECMI-40	49	200	2.498
05989	TECMI-40	51	229	2.568
05990	TECMI-40	53	235	2.637
05991	TECMI-40	55	241	2.707



- Intercambiadores Agua/Agua; Condiciones de trabajo PRIMARIO: 65/50°C SECUNDARIO: 10/45°C/ Heat exchanger Water/Water; Working conditions PRIMARY: 65/50°C, SECONDARY: 10/45°C.

NOTA: Si las condiciones de trabajo no son las arriba mencionadas, puede variar la potencia del intercambiador.

NOTE: If Working conditions are not the above mentioned, the power of heat exchanger can vary.

- Precios intercambiadores montados y probados. Presión de trabajo: PN10 / Price of plate heat exchangers mounted and tested. Working pressure: PN10.
- Placas AISI-316 L (o TITANIO CONSULTAR PRECIOS) y juntas de EPDM-PRX / AISI-316 L stainless steel plates (or TITANIUM ASK FOR PRICES) and gaskets of EPDM-PRX.
- Conexiones en acero INOX (o MOPPLEN para intercambiadores de titanio) / Connections of stainless steel (or MOPPLEN for titanium heat exchangers).
- Bajo demanda se estudiará precio de cualquier otro intercambiador / Price for any other plate heat exchanger can be study under request.

- MEDIOS DE DESCARGA EN DESTINO NO INCLUIDOS / MEANS OF OFFLOADING AT DESTINATION NOT INCLUDED
- IMPUESTOS Y PORTES NO INCLUIDOS / TAXES AND POSTAGE NOT INCLUDED

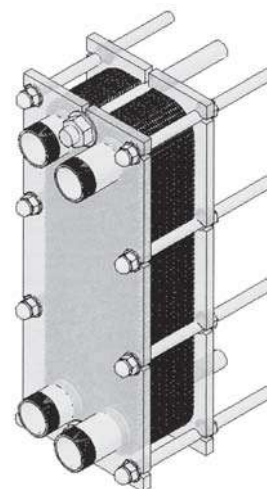
INTERCAMBIADORES DE PLACAS DESMONTABLES DETACHABLE PLATE HEAT EXCHANGERS

ENERGÍA SOLAR / SOLAR ENERGY

DIMENSIONES / DIMENSIONS:

773 mm x 310 mm x 630 mm

REFERENCIA/ REFERENCE	MODELO/ TYPE	Nº PLACAS/ Nº OF PLATES	POTENCIA/ POWER (kw)	P.V.P. / PRICE (€)
03866	TECMI-250	21	170	3.711
03867	TECMI-250	23	192	3.866
03869	TECMI-250	25	213	4.020
03870	TECMI-250	27	235	4.209
03871	TECMI-250	29	256	4.363
03872	TECMI-250	31	274	4.517
05992	TECMI-250	33	296	4.671
05993	TECMI-250	35	315	4.825
05994	TECMI-250	37	337	4.979
05995	TECMI-250	39	365	5.133
05996	TECMI-250	41	386	5.287
05997	TECMI-250	43	410	5.441
05998	TECMI-250	45	433	5.595



- Intercambiadores Agua/Agua; Condiciones de trabajo PRIMARIO: 65/50°C SECUNDARIO: 10/45°C/ Heat exchanger Water/Water; Working conditions PRIMARY: 65/50°C, SECONDARY: 10/45°C.

NOTA: Si las condiciones de trabajo no son las arriba mencionadas, puede variar la potencia del intercambiador.

NOTE: If Working conditions are not the above mentioned, the power of heat exchanger can vary.

- Precios intercambiadores montados y probados. Presión de trabajo: PN10 / Price of plate heat exchangers mounted and tested. Working pressure: PN10.
- Placas AISI-316 L (o TITANIO CONSULTAR PRECIOS) y juntas de EPDM-PRX / AISI-316 L stainless steel plates (or TITANIUM ASK FOR PRICES) and gaskets of EPDM-PRX.
- Conexiones en acero INOX (o MOPPLEN para intercambiadores de titanio) / Connections of stainless steel (or MOPPLEN for titanium heat exchangers).
- Bajo demanda se estudiará precio de cualquier otro intercambiador / Price for any other plate heat exchanger can be study under request.

INTERCAMBIADORES DE PLACAS SOLDADOS BRAZED PLATE HEAT EXCHANGERS

ENERGÍA SOLAR / SOLAR ENERGY

DIMENSIONES / DIMENSIONS:

LA 14: 201 mm x 80 mm x (9+2,3* nº placas+16) mm
LB 31: 286 mm x 117 mm x (9+2,4* nº placas+28) mm

REFERENCIA/ REFERENCE	MODELO/ TYPE	Nº PLACAS/ Nº OF PLATES	POTENCIA/ POWER (kw)	P.V.P. / PRICE (€)
05333	DP/LA14	10	16	202
05334	DP/LA14	20	31	239
05335	DP/LA14	30	45	276
05336	DP/LA14	40	56	319
05337	DP/LA14	50	62	355
05338	DP/LB31	40	76	601
06233	DP/LB31	60	105	772



- Intercambiadores Agua/Agua; Condiciones de trabajo PRIMARIO: 65/50°C SECUNDARIO: 10/45°C/ Heat exchanger Water/Water; Working conditions PRIMARY: 65/50°C, SECONDARY: 10/45°C.

NOTA: Si las condiciones de trabajo no son las arriba mencionadas, puede variar la potencia del intercambiador.

NOTE: If Working conditions are not the above mentioned, the power of heat exchanger can vary.

- Precios intercambiadores probados. Presión de trabajo: Modelos LA y LB PN30/ Price of plate heat exchangers tested. Working pressure: LA & LB models PN30.
- Placas AISI-316, conexiones en acero INOX / AISI-316 stainless steel plates, connections of stainless steel.
- Bajo demanda se estudiará precio de cualquier otro intercambiador / Price for any other plate heat exchanger can be study under request.

INTERCAMBIADORES DE PLACAS DESMONTABLES

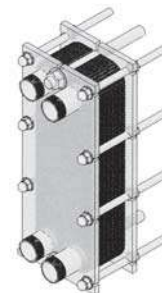
DETACHABLE PLATE HEAT EXCHANGERS

CALDERA / BOILER

DIMENSIONES / DIMENSIONS:

Hasta 31 placas / Up to 31 plates: 331 mm x 200 mm x 220 mm
 A partir de 33 placas / From 33 plates: 331 mm x 200 mm x 370 mm

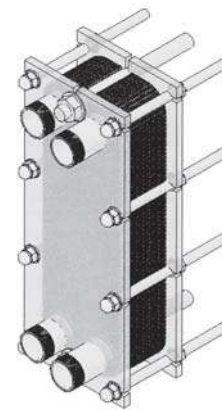
REFERENCIA/ REFERENCE	MODELO/ TYPE	Nº PLACAS/ Nº OF PLATES	POTENCIA/ POWER (kw)	P.V.P. / PRICE (€)
03842	TECMI-23	7	22	661
03843	TECMI-23	9	35	717
03844	TECMI-23	11	50	773
03845	TECMI-23	13	64	830
03846	TECMI-23	15	78	886
03847	TECMI-23	17	93	942
03848	TECMI-23	19	109	998
03849	TECMI-23	21	122	1.054
03850	TECMI-23	23	136	1.111
03851	TECMI-23	25	151	1.167
03852	TECMI-23	27	166	1.241
03853	TECMI-23	29	181	1.298
03854	TECMI-23	31	196	1.354
03855	TECMI-23	33	211	1.410
03856	TECMI-23	35	226	1.466
03857	TECMI-23	37	239	1.522
03858	TECMI-23	39	256	1.579
03859	TECMI-23	41	267	1.635
03860	TECMI-23	43	276	1.691
03861	TECMI-23	45	285	1.747



DIMENSIONES / DIMENSIONS:

Hasta 31 placas / Up to 31 plates: 460 mm x 200 mm x 220 mm
 A partir de 33 placas / From 33 plates: 460 mm x 200 mm x 370 mm

REFERENCIA/ REFERENCE	MODELO/ TYPE	Nº PLACAS/ Nº OF PLATES	POTENCIA/ POWER (kw)	P.V.P. / PRICE (€)
05966	TECMI-40	5	26	951
05967	TECMI-40	7	39	1.021
05968	TECMI-40	9	52	1.090
05969	TECMI-40	11	65	1.160
05970	TECMI-40	13	78	1.229
05971	TECMI-40	15	91	1.299
05972	TECMI-40	17	103	1.368
05973	TECMI-40	19	116	1.438
05974	TECMI-40	21	128	1.507
05975	TECMI-40	23	140	1.577
05976	TECMI-40	25	152	1.646
05977	TECMI-40	27	163	1.716
05978	TECMI-40	29	175	1.804
05979	TECMI-40	31	186	1.873
05980	TECMI-40	33	227	1.943
05981	TECMI-40	35	239	2.012
05982	TECMI-40	37	250	2.082
05983	TECMI-40	39	263	2.151
05984	TECMI-40	41	276	2.221
05985	TECMI-40	43	290	2.290
05986	TECMI-40	45	325	2.360
05987	TECMI-40	47	339	2.429
05988	TECMI-40	49	349	2.498
05989	TECMI-40	51	358	2.568
05990	TECMI-40	53	367	2.637
05991	TECMI-40	55	376	2.707



- Intercambiadores Agua/Agua; Condiciones de trabajo PRIMARIO: 85/65°C SECUNDARIO: 15/50°C / Heat exchanger Water/Water; Working conditions PRIMARY: 85/65°C, SECONDARY: 15/50°C.

NOTA: Si las condiciones de trabajo no son las arriba mencionadas, puede variar la potencia del intercambiador.

NOTE: If Working conditions are not the above mentioned, the power of heat exchanger can vary.

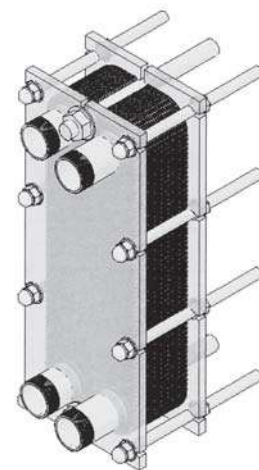
- Precios intercambiadores montados y probados. Presión de trabajo: PN10 / Price of plate heat exchangers mounted and tested. Working pressure: PN10.
- Placas AISI-316 L (o TITANIO CONSULTAR PRECIOS) y juntas de EPDM-PRX / AISI-316 L stainless steel plates (or TITANIUM ASK FOR PRICES) and gaskets of EPDM-PRX.
- Conexiones en acero INOX (o MOPPLEN para intercambiadores de titanio) / Connections of stainless steel (or MOPPLEN for titanium heat exchangers).
- Bajo demanda se estudiará precio de cualquier otro intercambiador / Price for any other plate heat exchanger can be study under request.

- MEDIOS DE DESCARGA EN DESTINO NO INCLUIDOS / MEANS OF OFFLOADING AT DESTINATION NOT INCLUDED**
- IMPUESTOS Y PORTES NO INCLUIDOS / TAXES AND POSTAGE NOT INCLUDED**

DIMENSIONES / DIMENSIONS:

773 mm x 310 mm x 630 mm

REFERENCIA/ REFERENCE	MODELO/ TYPE	Nº PLACAS/ Nº OF PLATES	POTENCIA/ POWER (kw)	P.V.P. / PRICE (€)
03862	TECMI-250	13	225	3.095
03863	TECMI-250	15	280	3.249
03864	TECMI-250	17	327	3.403
03865	TECMI-250	19	390	3.557
03866	TECMI-250	21	436	3.711
03867	TECMI-250	23	500	3.866
03869	TECMI-250	25	555	4.020
03870	TECMI-250	27	611	4.209
03871	TECMI-250	29	667	4.363
03872	TECMI-250	31	723	4.517



- Intercambiadores Agua/Agua; Condiciones de trabajo PRIMARIO: 85/65°C SECUNDARIO: 15/50°C/ Heat exchanger Water/Water; Working conditions PRIMARY: 85/65°C, SECONDARY: 15/50°C.

NOTA: Si las condiciones de trabajo no son las arriba mencionadas, puede variar la potencia del intercambiador.

NOTE: If Working conditions are not the above mentioned, the power of heat exchanger can vary.

- Precios intercambiadores montados y probados. Presión de trabajo: PN10 / Price of plate heat exchangers mounted and tested. Working pressure: PN10.
- Placas AISI-316 L (o TITANIO CONSULTAR PRECIOS) y juntas de EPDM-PRX / AISI-316 L stainless steel plates (or TITANIUM ASK FOR PRICES) and gaskets of EPDM-PRX.
- Conexiones en acero INOX (o MOPPLEN para intercambiadores de titanio) / Connections of stainless steel (or MOPPLEN for titanium heat exchangers).
- Bajo demanda se estudiará precio de cualquier otro intercambiador / Price for any other plate heat exchanger can be study under request.

INTERCAMBIADORES DE PLACAS SOLDADOS
BRAZED PLATE HEAT EXCHANGERS

CALDERA / BOILER

DIMENSIONES / DIMENSIONS:

LA 14 : 201 mm x 80 mm x (9+2,3*nº placas+16) mm

LB 31 : 286 mm x 117 mm x (9+2,4*nº placas+28) mm

LC110: 463 mm x 255 mm x (10+2,0*nº placas +28) mm

REFERENCIA/ REFERENCE	MODELO/ TYPE	Nº PLACAS/ Nº OF PLATES	POTENCIA/ POWER (kw)	P.V.P. / PRICE (€)
05333	DP/LA14	10	22	202
05334	DP/LA14	20	30	239
05335	DP/LA14	30	50	276
05336	DP/LA14	40	74	319
05338	DP/LB31	40	103	601
06233	DP/LB31	60	135	772
06234	DP/LB31	70	164	858
06235	DP/LB31	100	190	1.122
06236	DP/LC 110*	40	234	2.108
06237	DP/LC 110*	60	350	2.697
06238	DP/LC 110*	70	403	2.991



*** MODELO LC-110: CONSULTAR DISPONIBILIDAD / MODEL LC110: CHECK THE AVAILABILITY**

- Intercambiadores Agua/Agua; Condiciones de trabajo PRIMARIO: 85/65°C SECUNDARIO: 15/50°C/ Heat exchanger Water/Water; Working conditions PRIMARY: 85/65°C, SECONDARY: 15/50°C.

NOTA: Si las condiciones de trabajo no son las arriba mencionadas, puede variar la potencia del intercambiador.

NOTE: If Working conditions are not the above mentioned, the power of heat exchanger can vary.

- Precios intercambiadores probados. Presión de trabajo: Modelos LA y LB PN30, Modelos LC PN23 / Price of plate heat exchangers tested. Working pressure: LA & LB types PN30, LC type PN23.
- Placas AISI-316, conexiones en acero INOX / AISI-316 stainless steel plates, connections of stainless steel.
- Bajo demanda se estudiará precio de cualquier otro intercambiador / Price for any other plate heat exchanger can be study under request.

INTERCAMBIADORES DE PLACAS DESMONTABLES

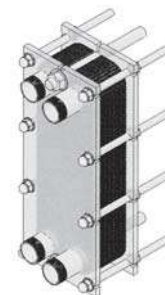
DETACHABLE PLATE HEAT EXCHANGERS

PISCINA / SWIMMING-POOL

DIMENSIONES / DIMENSIONS:

331 mm x 200 mm x 220 mm

REFERENCIA/ REFERENCE	MODELO/ TYPE	Nº PLACAS/ Nº OF PLATES	POTENCIA/ POWER (kw)	P.V.P. / PRICE (€)
06009	TECMI-23	5	13	605
03842	TECMI-23	7	20	661
03843	TECMI-23	9	27	717
03844	TECMI-23	11	35	773
03845	TECMI-23	13	42	830



- Intercambiadores Agua/Agua; Condiciones de trabajo PRIMARIO: 65/50°C SECUNDARIO: 10/25°C/ Heat exchanger Water/Water; Working conditions PRIMARY: 65/50°C, SECONDARY: 10/25°C.

NOTA: Si las condiciones de trabajo no son las arriba mencionadas, puede variar la potencia del intercambiador.

NOTE: If Working conditions are not the above mentioned, the power of heat exchanger can vary.

- Precios intercambiadores montados y probados. Presión de trabajo: PN10 / Price of plate heat exchangers mounted and tested. Working pressure: PN10.
- Placas AISI-316 L (o TITANIO CONSULTAR PRECIOS) y juntas de EPDM-PRX / AISI-316 L stainless steel plates (or TITANIUM ASK FOR PRICES) and gaskets of EPDM-PRX.
- Conexiones en acero INOX (o MOPPLEN para intercambiadores de titanio) / Connections of stainless steel (or MOPPLEN for titanium heat exchangers).
- Bajo demanda se estudiará precio de cualquier otro intercambiador / Price for any other plate heat exchanger can be study under request.

INTERCAMBIADORES DE PLACAS DESMONTABLES

DETACHABLE PLATE HEAT EXCHANGER

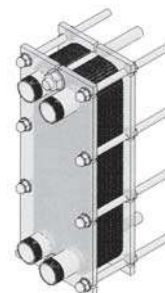
FRÍO / COOLING

DIMENSIONES / DIMENSIONS:

Hasta 31 placas / Up to 31 plates: 746 X 200 X 220 mm

Hasta 33 placas / Up to 33 plates: 746 X 200 X 370 mm

REFERENCIA/ REFERENCE	MODELO/ TYPE	Nº PLACAS/ Nº OF PLATES	POTENCIA/ POWER (kw)	P.V.P. / PRICE (€)
05925	TECMI 80	9	5	1.283
05926	TECMI 80	11	7	1.393
05927	TECMI 80	13	9	1.503
05928	TECMI 80	15	12	1.614
05929	TECMI 80	17	14	1.724
05930	TECMI 80	19	17	1.834
05931	TECMI 80	21	19	1.944
05932	TECMI 80	23	21	2.055
05933	TECMI 80	25	24	2.165
05934	TECMI 80	27	27	2.275
05935	TECMI 80	29	29	2.421
05936	TECMI 80	31	31	2.531
05937	TECMI 80	33	34	2.642
05938	TECMI 80	35	36	2.752
05939	TECMI 80	37	39	2.862
05940	TECMI 80	39	41	2.972
05941	TECMI 80	41	44	3.083
05942	TECMI 80	43	46	3.193
05943	TECMI 80	45	49	3.303
05944	TECMI 80	47	51	3.413
05945	TECMI 80	49	53	3.524
05946	TECMI 80	51	56	3.634
05947	TECMI 80	53	58	3.744
05948	TECMI 80	55	60	3.854



- Intercambiadores Agua/Agua; Condiciones de trabajo PRIMARIO: 7/12°C SECUNDARIO: 20/8°C/ Heat exchanger Water/Water; Working conditions PRIMARY: 7/12°C, SECONDARY: 20/8°C.

NOTA: Si las condiciones de trabajo no son las arriba mencionadas, puede variar la potencia del intercambiador.

NOTE: If Working conditions are not the above mentioned, the power of heat exchanger can vary.

- Precios intercambiadores montados y probados. Presión de trabajo: PN10 / Price of plate heat exchangers mounted and tested. Working pressure: PN10.
- Placas AISI-316 L (o TITANIO CONSULTAR PRECIOS) y juntas de EPDM-PRX / AISI-316 L stainless steel plates (or TITANIUM ASK FOR PRICES) and gaskets of EPDM-PRX.
- Conexiones en acero INOX (o MOPPLEN para intercambiadores de titanio) / Connections of stainless steel (or MOPPLEN for titanium heat exchangers).
- Bajo demanda se estudiará precio de cualquier otro intercambiador / Price for any other plate heat exchanger can be study under request.

- MEDIOS DE DESCARGA EN DESTINO NO INCLUIDOS / MEANS OF OFFLOADING AT DESTINATION NOT INCLUDED**
- IMPUESTOS Y PORTES NO INCLUIDOS / TAXES AND POSTAGE NOT INCLUDED**

INTERCAMBIADORES ESPECIALES SPECIAL EXCHANGERS

- **INTERCAMBIADORES DE PLACAS DESMONTABLES PARA INDUSTRIA ALIMENTARIA.**

DETACHABLE PLATE HEAT EXCHANGERS FOR FOOD, DAIRY AND BEVERAGES.

- **INTERCAMBIADORES TUBULARES PARA VAPOR, PISCINA,...**

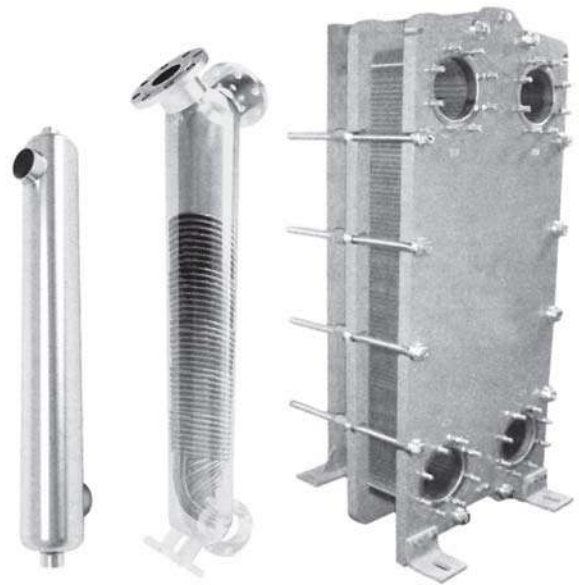
TUBULAR HEAT EXCHANGERS FOR VAPOUR INSTALLATIONS, SWIMMING-POOLS,...

- **INTERCAMBIADORES PARA INSTALACIONES INDUSTRIALES.**

EXCHANGERS FOR INDUSTRIAL APLICATIONS.

- **INTERCAMBIADORES SEGÚN ESPECIFICACIONES DEL CLIENTE.**

EXCHANGERS MADE ACCORDING TO THE CONDITIONS SPECIFIED BY THE COSTUMER.



**CONSULTAR PRECIO/
CONSULT PRICE**



Vasos de expansión
Expansion vessels



VASOS DE EXPANSIÓN VERTICALES PARA CALEFACCIÓN

VERTICAL EXPANSION VESSELS FOR HEATING

REFERENCIA/ REFERENCE	MODELO/ MODEL	CAPACIDAD/ CAPACITY (Litros / Litres)	UNIDADES POR EMBALAJE / UNITS PER PACK	DIMENSIONES/ DIMENSIONS (mm)	CONEXIÓN/ CONNECTION	P.V.P. / PRICE (€)
INSTALACIÓN MURAL / WALL MOUNTING						8 bar
06092	DP/VR	8	8	Ø-200 H-315	3/4"	51
05370	DP/VR	12	8	Ø-280 H-295	3/4"	59
06093	DP/VR	18	4	Ø-280 H-425	3/4"	65
06094	DP/VR	24	4	Ø-280 H-490	3/4"	76
INSTALACIÓN EN SUELO / INSTALLATION ON THE FLOOR						8 bar
06096	DP/VRV	50	1	Ø-365 H-565	3/4"	166
06099	DP/VRV	80	1	Ø-410 H-690	1"	259
06100	DP/VRV	100	1	Ø-495 H-665	1"	343
06101	DP/VRV	150	1	Ø-550 H-795	1"	433
06102	DP/VRV	200	1	Ø-600 H-1.085	1"	561
06103	DP/VRV	300	1	Ø-650 H-1.215	1"	835
05356	DP/VRV	500	1	Ø-750 H-1.438	1-1/4"	1.384



VASOS DE EXPANSIÓN VERTICALES PARA ENERGÍA SOLAR

VERTICAL EXPANSION VESSELS FOR SOLAR ENERGY

REFERENCIA/ REFERENCE	MODELO/ MODEL	CAPACIDAD/ CAPACITY (Litros / Litres)	UNIDADES POR EMBALAJE / UNITS PER PACK	DIMENSIONES/ DIMENSIONS (mm)	CONEXIÓN/ CONNECTION	P.V.P. / PRICE (€)
INSTALACIÓN MURAL / WALL MOUNTING						8 bar
04635	DP/VS	5	1	Ø-160 H-305	3/4"	55
06104	DP/VS	12	8	Ø-280 H-295	3/4"	79
06105	DP/VS	18	4	Ø-280 H-425	3/4"	87
06106	DP/VS	24	4	Ø-280 H-490	3/4"	90
INSTALACIÓN EN SUELO / INSTALLATION ON THE FLOOR						8 bar
06107	DP/VSV	35	1	Ø-365 H-450	3/4"	153
06108	DP/VSV	50	1	Ø-365 H-565	3/4"	266
06110	DP/VSV	80	1	Ø-410 H-690	1"	316
05230	DP/VSV	100	1	Ø-495 H-665	1"	402
05231	DP/VSV	200	1	Ø-600 H-1.085	1"	640
05232	DP/VSV	300	1	Ø-650 H-1.215	1"	645



VASOS DE EXPANSIÓN VERTICALES PARA AGUA CALIENTE Y FRÍA SANITARIA

VERTICAL EXPANSION VESSELS FOR HOT AND COLD DOMESTIC WATER

REFERENCIA/ REFERENCE	MODELO/ MODEL	CAPACIDAD/ CAPACITY (Litros / Litres)	UNIDADES POR EMBALAJE / UNITS PER PACK	DIMENSIONES/ DIMENSIONS (mm)	CONEXIÓN/ CONNECTION	P.V.P. / PRICE (€)
INSTALACIÓN MURAL / WALL MOUNTING						10 bar
05369	DP/VA	5	8	Ø-160 H-304	3/4"	61
06111	DP/VA	8	8	Ø-200 H-315	3/4"	65
06557	DP/VA	12	8	Ø-280 H-295	3/4"	76
06112	DP/VA	18	4	Ø-280 H-425	3/4"	89
06113	DP/VA	24	4	Ø-280 H-490	1"	88
06114	DP/VAS	24	2	Ø-350 H-330	1"	62
INSTALACIÓN EN SUELO / INSTALLATION ON THE FLOOR						10 bar
06115	DP/VAV	50	1	Ø-365 H-655	1"	265
06116	DP/VAV	80	1	Ø-410 H-810	1"	360
06117	DP/VAV	100	1	Ø-495 H-850	1"	488
06118	DP/VAV	200	1	Ø-600 H-1.085	1-1/4"	846
06119	DP/VAV	300	1	Ø-650 H-1.240	1-1/4"	1.030
06120	DP/VAV	500	1	Ø-750 H-1.490	1-1/4"	1.679
06121	DP/VAV	750	1	Ø-800 H-1.820	2"	2.629



VASOS DE EXPANSIÓN HORIZONTALES PARA AGUA CALIENTE Y FRÍA SANITARIA

HORIZONTAL EXPANSION VESSELS FOR HOT AND COLD DOMESTIC WATER

REFERENCIA/ REFERENCE	MODELO/ MODEL	CAPACIDAD/ CAPACITY (Litros / Litres)	UNIDADES POR EMBALAJE / UNITS PER PACK	DIMENSIONES/ DIMENSIONS (mm)	CONEXIÓN/ CONNECTION	P.V.P. / PRICE (€)
INSTALACIÓN EN SUELO / INSTALLATION ON THE FLOOR						10 bar
06122	DP/VAO	50	1	Ø-365 H-380 L-570	1"	269
06124	DP/VAO	80	1	Ø-410 H-430 L-695	1"	406
06125	DP/VAO	100	1	Ø-495 H-520 L-685	1-1/4"	532



- MEDIOS DE DESCARGA EN DESTINO NO INCLUIDOS / MEANS OF OFFLOADING AT DESTINATION NOT INCLUDED
- IMPUESTOS Y PORTES NO INCLUIDOS / TAXES AND POSTAGE NOT INCLUDED

MEMBRANA DE RECAMBIO REPLACEMENT MEMBRANE

REFERENCIA/ REFERENCE	MODELO/ MODEL	PARA MODELO/ FOR MODEL	GOMA MEMBRANA/ RUBBER MEMBRANE	Ø (mm)	C/TIRANTE/ WITH TIE BEAM	P.V.P./ PRICE (€)
05185	DP/MV	DP/VR 5 Y DP/VR 8; DP/VS 5; DP/VA 5 Y DP/VA 8	EPDM	45		22
05178	DP/MV	DP/VR 12; DP/VS 12; DP/VA 12	EPDM	45		22
05181	DP/MV	DP/VR 18; DP/VS 18; DP/VA 18	EPDM	45		26
05182	DP/MV	DP/VR 24; DP VS 24; DP/VA 24	EPDM	80		26
05184	DP/MV	DP/VRV 50; DP/VSV 35 Y DP/VSV 50; DP/VAV 50	EPDM	80		57
05186	DP/MV	DP/VRV 80; DP/VSV 80; DP/VAV 80; DP/VAO 80	EPDM	80		111
05238	DP/MV	DP/VRV 100 Y DP VRV 150; DP/VSV 100	EPDM	80	•	284
05240	DP/MV	DP/VRV 200 Y DP/VRV 300; DP/VSV 200 Y DP/VSV 300	EPDM	80	•	430
05241	DP/MV	DP/VRV 500	EPDM	80	•	731

REFERENCIA/ REFERENCE	MODELO/ MODEL	PARA MODELO/ FOR MODEL	GOMA MEMBRANA/ RUBBER MEMBRANE	Ø (mm)	C/TIRANTE/ WITH TIE BEAM	P.V.P./ PRICE (€)
05183	DP/MVAS	DP/VAS 24	EPDM	80		45
05187	DP/MVA	DP/VAV 100 Y DP/VAO 100	EPDM	80	•	127
05189	DP/MVA	DP/VAV 200 Y DP/VAV 300	EPDM	200	•	343
05191	DP/MVA	DP/VAV 500	EPDM	200	•	563
05192	DP/MVA	DP/VAV 750	EPDM	200	•	791



DP/MV



DP/MVA

SOPORTE PARA FIJACIÓN MURAL WALL BRACKET

REFERENCIA / REFERENCE	MODELO / MODEL	CONEXIÓN/ CONNECTION	P.V.P./ PRICE (€)
05193	SUP 001	3/4"	35
05194	SUP 002	1"	38



RECAMBIO BRIDA REPLACEMENT FLANGE

REFERENCIA / REFERENCE	MODELO / MODEL	Ø (mm)	CONEXIÓN/ CONNECTION	P.V.P./ PRICE (€)
05199	CFF 34	95	3/4"	9
05200	CFF 100	95	1"	9
05201	CFF 145	145	1"	18
05202	CFF 146	145	3/4"	18
05203	CFF 200	260	1-1/4"	95





Condiciones generales de venta
General conditions of sale





CONDICIONES GENERALES DE VENTA

La venta de productos de MECALIA, S.L. se regula por las presentes Condiciones Generales de Venta. Estas Condiciones Generales de Venta se consideran aceptadas sin reservas por el comprador. Asimismo, serán de aplicación prioritaria sobre las condiciones generales del comprador. MECALIA, S.L. se reserva el derecho a actualizar el contenido de las presentes Condiciones Generales de Venta sin previo aviso. Las presentes condiciones sustituyen y anulan todas las anteriores.

GENERAL

1 - Los datos, dibujos, representaciones y descripciones de rendimiento, potencias, pérdidas de carga, ... que figuran en nuestros catálogos, tarifas, presupuestos o documentación, tienen carácter orientativo y no vinculante salvo en casos en que hayan sido expresamente aceptadas por el vendedor.

2 - El comprador está obligado a no revelar a terceros documentos, datos, planos, conocimientos técnicos o cualquier otra información confidencial que haya recibido de MECALIA, S.L. por escrito, verbalmente, electrónicamente o por otros medios, directa o indirectamente, sin el previo consentimiento de MECALIA, S.L.

PRECIOS

3 - Los precios indicados pueden ser variados sin previo aviso y sólo son vinculantes si son expresamente confirmados por MECALIA, S.L.

4 - En el precio no se incluyen los gastos de transporte, los impuestos (p.ej.: IVA) o embalajes especiales, distintos al habitual empleado por MECALIA, S.L. Se pueden realizar envíos a portes pagados con agencias de bajo coste, cargándose posteriormente en la factura. Cuando por acuerdo entre ambas partes, el porte sea pagado, la mercancía viajará por el transporte elegido por MECALIA, S.L.; cualquier otra agencia indicada por el cliente será a cargo del comprador.

PEDIDOS

5 - Todos los pedidos están sujetos a la aprobación de MECALIA, S.L.

6 - Con el pedido, el cliente reconoce conocer y aceptar nuestras Condiciones Generales de Venta y todos los datos y características técnicas de nuestros productos detallados en el catálogo y tarifas.

7 - Los pedidos se consideran en firme con el cliente que se compromete en todas sus condiciones y no pueden ser variados o anulados sin el consentimiento por escrito de MECALIA, S.L.

8 - Los pedidos confirmados, se entienden aceptados, pero con facultad de anularse parcial o totalmente por parte de MECALIA, S.L., con motivo de no suministro de material o por causas de fuerza mayor o no previsibles.

ENTREGAS

9 - Los plazos de entrega son indicativos y no comprometen a MECALIA, S.L. Eventuales retrasos o entregas parciales no pueden dar lugar por parte del cliente ni a la anulación del pedido ni a cargos de ningún tipo por daños y/o suspensión de los pagos. En ningún caso MECALIA, S.L. será responsable de ningún daño o perjuicio que pudiera derivarse para el cliente por retrasos o falta de entrega de productos.

ENVÍOS

10 - Por fecha de entrega se entiende el día de llegada al lugar de entrega.

RECLAMACIONES

11 - No se aceptarán reclamaciones no efectuadas en el momento de la recepción del material o con un máximo de **24 HORAS**.

12 - En cualquier caso, las reclamaciones por daños del transporte **DEBERÁN SER REALIZADAS POR ESCRITO EN EL ALBARÁN DEL TRANSPORTISTA**. Si la contratación del transporte la ha efectuado el comprador, será éste quien deba tramitar las reclamaciones oportunas.

13 - No se aceptará material devuelto sin previa autorización por MECALIA, S.L. y en cualquier caso los portes serán a cargo del cliente. No se aceptará devolución de productos fabricados a medida. No se aceptará la devolución de ningún material usado. Tampoco se aceptará la devolución de ningún material no usados transcurridos 6 meses desde su venta. En cualquier caso, en toda devolución realizada de material de serie, la mercancía se depreciará un 10% del valor neto facturado, en concepto de gastos de revisión y acondicionamiento.

14 - Eventuales reclamaciones no darán derecho a suspensión de pagos acordados.

15 - En caso de aceptados defectos del producto, MECALIA, S.L. sustituirá, reparará o abonará a su propio o único juicio el producto defectuoso o los elementos del propio producto. Además de esto, el cliente no podrá reivindicar ninguna reclamación.

16 - No se aceptarán reclamaciones que contravengan las presentes Condiciones Generales de Venta o aquellas otras particulares que hubieren podido ser pactadas por escrito, en cualquier caso, las reclamaciones deberán ser cursadas siempre, y con preciso detalle, por escrito.

GARANTÍAS

17 - La garantía cubre cualquier defecto de fabricación de los aparatos y consiste en la sustitución, reparación o abono del mismo, siempre dictaminada por nuestro departamento técnico y conforme a la legislación vigente.

Los productos reparados o sustituidos tendrán una garantía a partir de su reparación o sustitución igual al plazo que le restara al producto efectivo o sustituido hasta cumplir los plazos estipulados en los libros de instrucciones de MECALIA, S.L.

La garantía decaerá si no han sido respetadas todas las instrucciones indicadas en nuestros esquemas, manuales de instrucciones y fichas técnicas o no se hayan respetado eventuales disposiciones de leyes o normas técnicas específicas.

Todos los elementos que tengan como origen de reclamación un ataque corrosivo de cualquier naturaleza, quedan exentos de garantía.

MECALIA, S.L. no está obligado a indemnizar al comprador o a terceros por las consecuencias del uso del producto, ya sean daños directos o indirectos, accidentes sufridos por personas, daños a los bienes, daños que provienen o que provengan de un deterioro.

La garantía no cubre los gastos de desmontaje de los aparatos de la instalación en que estén situados, ni el conexionado de los nuevos, así como los gastos de embalaje y transporte que originen las reparaciones o sustitución.

Además, la existencia de reparaciones no autorizadas, alteraciones, utilización de accesorios o componentes no compatibles, hace decaer automáticamente la garantía.

La garantía de cualquier producto de MECALIA, S.L. no cubre ningún material electrónico o eléctrico, ni ninguna pieza consumible tales como: resistencias, ánodos de protección catódica, juntas, ... así como daños estéticos producidos por la oxidación y/o corrosión entre otros.

17 - **(SÓLO PARA VASOS DE EXPANSIÓN)** El comprador se compromete a controlar y verificar cada vaso de expansión suministrado y el embalaje inmediatamente después de recibirlo. Si el producto presenta defectos en los componentes originales, el comprador debe notificar al vendedor cualquier defecto dentro de las 24 horas siguientes a su entrega. En este caso, el comprador deberá devolver el objeto defectuoso y MECALIA, S.L., lo reemplazará. Una vez reemplazado, el comprador no tiene derecho a ningún tipo de indemnización adicional, descuento o reembolso. Si MECALIA, S.L. no es informada en este tiempo tras la recepción, asumiremos que la mercancía ha sido enviada en perfectas condiciones. MECALIA, S.L. no aceptará ninguna queja o reclamación que no haya sido notificada en los plazos de tiempo permitidos antes mencionados. De hecho, MECALIA, S.L. no se hace responsable de las mercancías dañadas después de la entrega. Todos los productos MECALIA, S.L. tienen 2 AÑOS de garantía después de la fecha de entrega. Esta garantía solo es válida si el producto está adecuadamente instalado según los estándares europeos y las instrucciones facilitadas con el producto. Las partes acuerdan expresamente que la garantía expira en caso de que la mercancía sea manipulada por personal no autorizado. MECALIA, S.L. no se responsabiliza de sustituciones/reparaciones realizadas por personal no autorizado en nuestros productos. En todo caso, la garantía solo cubre el reemplazo o reparación gratuita del producto defectuoso. Se excluye cualquier otra indemnización, descuento o reembolso. El comprador no tiene derecho a ningún tipo reclamación contra el vendedor en las reparaciones/ sustituciones del producto defectuoso. Cualquier producto restituido en garantía quedará en propiedad exclusiva de MECALIA, S.L. Si se plantea alguna disputa o controversia, el lugar de jurisdicción será Bassano del Grappa y solo será aplicada la ley italiana. Todas las instrucciones y dibujos técnicos contenidos en este catálogo son solamente una indicación. MECALIA, S.L. se reserva el derecho de realizar cualquier modificación sin previo aviso en cualquier momento.

INSTALACIÓN

18 - La instalación de los aparatos suministrados por MECALIA, S.L., deberá ser realizada por personal cualificado y cumplir las normas y reglamentos que le sean de aplicación, así como las indicaciones de MECALIA, S.L. contenidas en su libro de instrucciones, suministrado con cada uno de sus productos.

JURISDICCIÓN

19 - Para cuanto no esté previsto por las presentes Condiciones Generales de Venta, valen las disposiciones de ley. Para cualquier controversia ambas partes se someterán en renuncia a su propio fuero a los tribunales de Pontevedra.

MECALIA SE RESERVA EL DERECHO DE MODIFICAR LA PRESENTE TARIFA SIN PREVIO AVISO.

MEDIDAS Y PRECIOS SUJETAS A ERROR TIPOGRÁFICO.



GENERAL CONDITIONS OF SALE

The sale of products of MECALIA, S.L. is regulated by these General Conditions of Sales. These General Conditions of Sale are considered to be accepted by the purchaser. They will be also of priority implementation on the General Conditions of the purchaser. MECALIA, S.L. reserves the right to update the information contained on the current General Conditions of Sales without prior notice.

These conditions replace and cancel the previous ones.

- GENERAL** 1 - The data, drawings, representations and descriptions of performance, powers, load losses, ... that appear in our catalogs, price list, quotations or documentation, are indicative and non-binding except in cases where they have been expressly accepted by the seller.
- 2 - The buyer is obliged not to reveal to third parties documents, data, plans, technical knowledge or any other confidential information that he has received from MECALIA, S.L. in writing, verbally, electronically or by other means, directly or indirectly, without the prior consent of MECALIA, S.L.
- PRICES** 3 - The indicated prices can vary without prior notice and are only binding if they are expressly confirmed by MECALIA, S.L.
- 4 - The price does not include shipping expenses, taxes (e.g. IVA) o special packaging, different from the usual packaging used by MECALIA, S.L. It is allowed to send prepaid merchandise through low cost agencies, while charging later the cost on the invoice. When, in agreement between both parties, the shipping was paid, the merchandise will be delivered by the transport chosen by Mecalia, S.L. Any other company chosen by the customer will be paid by the purchaser.
- ORDERS** 5 - All orders are subjected to the approval of MECALIA, S.L.
- 6 - The fact of placing an order involves the customer acknowledge to know and accept our General Conditions of Sale and all data and technical characteristics of our products detailed in our catalogue and prices.
- 7 - Orders will be considered firm with the costumers, who is committed with all conditions, and it cannot be changed or cancelled without the written consent of MECALIA, S.L.
- 8 - Confirmed orders are considered accepted, but with the possibility to be partially or totally cancelled by MECALIA, S.L., due to the failure of supply of material or due to force majeure and/or unpredictable reasons.
- DELIVERY TIME** 9 - Delivery time is indicative, and not committed MECALIA, S.L. Possible delays or partial deliveries cannot cause neither the cancellation of the order nor any kind of charges for damages and/ or suspension of payments by the customer. In no case MECALIA, S.L. will be responsible for any damage or harm that may arise for the customer due to delays or non-delivery of products.
- SHIPMENTS** 10 - Delivery date means the day of arrival to destination.
- COMPLAINTS** 11 - Complains not made at the time the goods are received or after a maximum of **24 HOURS** will be not accepted.
- 12 - In any case, complains about damage during the transport **MUST BE MADE IN WRITING ON THE DELIVERY NOTE OF THE TRANSPORTER**. If the transport has been contracted by the purchaser, the purchaser must make to them any necessary claims.
- 13 - Return products will be not accepted without prior consent of MECALIA, S.L. In any case, postage will be charged to the customer. Return of special tailor-made products will be no accepted. Return of used material will be not accepted. Neither Mecalia S.L. will not accept unused merchandise after six (6) months from the issuing of the invoice. In any case, all returns the product will be depreciate by 10% of the net invoiced amount as inspection and maintenance costs.
- 14 - Complaints will not entitle to suspension of agreed payments.
- 15 - In case of accepted defects, MECALIA, S.L. will replace, repair or pay on its own or unique judgement, the defective product or the elements within the product. Besides that, customer shall not assert any complain.
- 16 - Complains cannot contravene these General conditions of sale or any other conditions that could have been negotiated in writing. Those complains that contravene these conditions will be not accepted. Any case, complains shall be always failed, and with accurate detail, in writing.
- WARRANTY** 17 - Warranty covers any manufacturing defects of the equipment and it consists of replacement, repair or payment of them, always dictated by our technical department, and in accordance with the current legislation.
- The repaired or replaced products will have a guarantee from their repair or replacement equal to the term that will be left to the defective or replaced product until the deadlines stipulated in the user manual of MECALIA, S.L.
- Warranty will be no valid if customers do not respect all our instructions provided in our diagrams, instruction manuals and data sheets or if some legal requirements and/or specific technique rules have been not respected.
- All products which have a complaint caused by a corrosive attack of any nature are not covered by the warranty.
- MECALIA, S.L. is not under the obligation to compensate the purchaser or third parties by the consequences of the product's use, whether by indirect or direct damages, accidents suffered by people, damages to the goods, or damages arising from deterioration.
- Warranty does not cover expenses for dismantling of the equipment in which the installation is situated, or the connection of the new equipments, or the packing and transport costs that repairs and replacements could generate.
- Besides, the existence of unauthorized repairs, alterations and the use of no compatible accessories or components will invalidate automatically the warranty.
- The warranty MECALIA, S.L. of any product does not cover any electric or electronic material, or any consumable products such as: heating elements, cathodic protection anodes, gaskets, ... as well as aesthetic damage caused by oxidation and / or corrosion among others.
- 17 - (ONLY FOR EXPANSION VESSELS) The buyer is committed to inspect and verify every supplied expansion vessel and the packaging immediately upon received. If the product is defective in original components, the buyer must notify the seller any defects within 24h from the date of delivery. In this case, the buyer must return the defective product and MECALIA, S.L. will replace it. Once the replacement is made, the buyer has not right to any further indemnity, discount or refund. If MECALIA, S.L. is not informed within this time after the merchandise is received, we will assume that the goods have been delivered in perfect conditions. MECALIA, S.L. will not accept any claim that has not been notified during the above mentioned time limits allowed. In fact, MECALIA, S.L. is not responsible for goods damaged after delivery.
- All MECALIA, S.L. products have 2 years warranty from delivery date. This warranty is valid only if the product is properly installed according to European standards and the instruction supplied with the product. The parties expressly agree that the warranty expires when the merchandise is handled by unauthorised personal. MECALIA, S.L. is not responsible for substitutions/ repairs made by unauthorised personal in our products. At all events, the warranty only covers the free replacement or replace of the defective product. Any further indemnity, refund or discount is excluded. The buyer is not entitled to advance any claim against the seller relating to the repair/ substitution of the defective product. Any product replaced under this warranty remains of exclusive property of MECALIA, S.L. If any dispute or controversy arise, the place of jurisdiction shall be Bassano del Grappa and only the Italian law will be applied.
- All the illustrations and technical drawings contained in this catalogue are just an indication. MECALIA, S.L. reserves the right to modify the current catalogue without prior announcement.
- INSTALLATION** 18 - The installation of the devices supplied by MECALIA, S.L. must be performed by qualified staff and follow the rules and regulations in force, as well as MECALIA, S.L. indications contained in the instruction manual, supplied with each product.
- JURISDICTION** 19 - When something is not contemplated in these General Conditions of Sale, provisions of law are valid. In case of any controversy, both parts will submit in renunciation to their own jurisdiction to the Courts of Pontevendra.

MECALIA RESERVES THE RIGHT TO MODIFY THE CURRENT PRICE LIST WITHOUT PRIOR ANNOUNCEMENT.

MESSURES AND PRICES SUBJECT TO TYPOGRAPHICAL ERRORS.

IN THE EVENT OF A DISPUTE THE SPANISH VERSION OF THIS CATALOGUE IS USED AS REFERENCE.

www.mecalia.com



El Pasaje s/n · Apto. 66
36780 La Guardia - Pontevedra (Spain)
T. +34 986 627 242
mecalia@mecalia.com

